

## gniazdo - MCV 1,5/10-G-3,81 - 1803507

Należy pamiętać, że podane dane pochodzą z katalogu online. Proszę o pobranie kompletnych informacji i danych z dokumentacji użytkownika. Obowiązują ogólne warunki użytkowania dla materiałów pobieranych przez Internet. (<http://phoenixcontact.pl/download>)

Gniazdo, Prąd znamionowy: 8 A, Napięcie znamionowe (III/2): 160 V, Liczba pól: 10, Wymiar rastra: 3,81 mm, Kolor: zielony, Powierzchnia styku: cynowy, Montaż: Lutowanie na fali




Na rysunku przedstawiono wersję 10-biegunową produktu

### Właściwości produktu

- ✓ Popularna zasada montażu umożliwia ogólnoswiatowe zastosowanie
- ✓ Pionowe połączenie umożliwia wielorzędowy montaż na obwodzie drukowanym
- ✓ Najwyższa elastyczność w projektowaniu urządzeń — jedna listwa do wielu złączy wtykowych z różnymi rodzajami połączeń



### Dane handlowe

Jednostka opakowania	100 STK
GTIN	 4 017918 045814
GTIN	4017918045814
Waga jednej sztuki (bez opakowania)	0,003 kg
Numer taryfy celnej	85366990
Kraj pochodzenia	Niemcy

### Dane techniczne

#### Wymiary

Długość	7,25 mm
Wymiar rastra	3,81 mm
Wymiar a	34,29 mm
Szerokość	39,49 mm
Wysokość konstr.	9,2 mm
Wysokość	12,6 mm
Długość kołka lutowniczego	3,4 mm
wymiary kołka	0,8 x 0,8 mm
Średnica otworu	1,2 mm

# gniazdo - MCV 1,5/10-G-3,81 - 1803507

## Dane techniczne

### Informacje ogólne

Rodzina produktów	MCV 1,5/...-G
Grupa materiału izolacyjnego	IIIa
Znamionowe napięcie udarowe (III/3)	2,5 kV
Znamionowe napięcie udarowe (III/2)	2,5 kV
znamionowe napięcie udarowe (II/2)	2,5 kV
Napięcie znamionowe (III/3)	160 V
Napięcie znamionowe (III/2)	160 V
napięcie znamionowe (II/2)	250 V
Przyłącze według normy	EN-VDE
Prąd znamionowy $I_N$	8 A
Maksymalny prąd obciążenia	8 A
Materiał izolacyjny	PBT
Klasa palności wg UL 94	V0
Kolor	zielony
Liczba biegunów	10

### Normy i przepisy

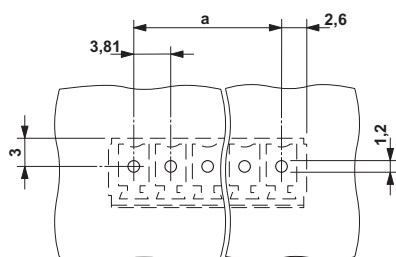
Przyłącze według normy	EN-VDE
	CSA
Klasa palności wg UL 94	V0

### Environmental Product Compliance

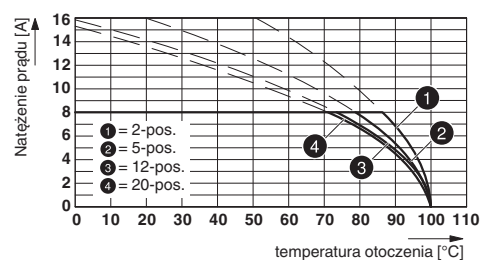
China RoHS	Okres użytkowania zgodnie z przeznaczeniem: nieograniczony = EFUP-e
	Brak substancji niebezpiecznych powyżej wartości progowych

## Rysunki

Szablon wierceń



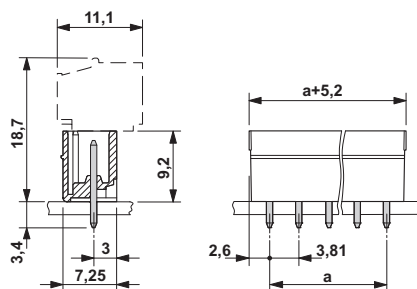
Wykres



Typ: FRONT-MC 1,5/...-ST-3,81 z MCV 1,5/...-G-3,81

## gniazdo - MCV 1,5/10-G-3,81 - 1803507

Rysunek wymiarowy



### Klasyfikacje

#### eCl@ss

eCl@ss 4.0	272607xx
eCl@ss 4.1	27260701
eCl@ss 5.0	27260701
eCl@ss 5.1	27260701
eCl@ss 6.0	27260704
eCl@ss 7.0	27440402
eCl@ss 8.0	27440402
eCl@ss 9.0	27440402

#### ETIM

ETIM 3.0	EC001121
ETIM 4.0	EC002637
ETIM 5.0	EC002637
ETIM 6.0	EC002637

#### UNSPSC

UNSPSC 6.01	30211810
UNSPSC 7.0901	39121409
UNSPSC 11	39121409
UNSPSC 12.01	39121409
UNSPSC 13.2	39121409

### Aprobaty

#### Aprobaty

#### Aprobaty

CSA / VDE Gutachten mit Fertigungsüberwachung / IECCEB Scheme / CCA / cULus Recognized / EAC

#### Aprobaty Ex

## gniazdo - MCV 1,5/10-G-3,81 - 1803507

### Aprobaty

#### Szczegóły aprobat

CSA		<a href="http://www.csagroup.org/services/testing-and-certification/certified-product-listing/">http://www.csagroup.org/services/testing-and-certification/certified-product-listing/</a>	13631
	B	D	
Prąd znamionowy IN	8 A	8 A	
Napięcie znamionowe UN	300 V	300 V	

VDE Gutachten mit Fertigungsüberwachung		<a href="http://www.vde.com/de/Institut/Online-Service/VDE-gepruefteProdukte/Seiten/Online-Suche.aspx">http://www.vde.com/de/Institut/Online-Service/VDE-gepruefteProdukte/Seiten/Online-Suche.aspx</a>	40011723
Prąd znamionowy IN	8 A		
Napięcie znamionowe UN	160 V		

IECEE CB Scheme		<a href="http://www.iecee.org/">http://www.iecee.org/</a>	DE1-56063-B1B2
Prąd znamionowy IN	8 A		
Napięcie znamionowe UN	160 V		

CCA			CCA/ DE1 34219
Prąd znamionowy IN	8 A		
Napięcie znamionowe UN	160 V		

cULus Recognized		<a href="http://database.ul.com/cgi-bin/XYV/template/LISEXT/1FRAME/index.htm">http://database.ul.com/cgi-bin/XYV/template/LISEXT/1FRAME/index.htm</a>	E60425-20110128
	B	D	
Prąd znamionowy IN	8 A	8 A	
Napięcie znamionowe UN	300 V	300 V	

EAC			B.01742
-----	---	--	---------