

Rozdzielacz - SAC-ASI-J-Y-B-PUR-1,0-FS SCO - 1407575


Należy pamiętać, że podane dane pochodzą z katalogu online. Proszę o pobranie kompletnych informacji i danych z dokumentacji użytkownika. Obowiązują ogólne warunki użytkowania dla materiałów pobieranych przez Internet. (<http://phoenixcontact.pl/download>)



Rozdzielacz AS-Interface o wysokim stopniu ochrony, do rozgałęzienia dwóch przewodów płaskich na 1,0 m przewód okrągły PUR z gniazdem prostym M12-SPEEDCON



Dane handlowe

Jednostka opakowania	1 STK
GTIN	 4 046356 779951
GTIN	4046356779951
Waga jednej sztuki (bez opakowania)	0,080 kg
Numer taryfy celnej	85444290
Kraj pochodzenia	Wietnam

Dane techniczne

Dane znamionowe mechaniczne

Liczba biegunów	4
Ekranowany	nie
Liczba cykli wtykania	≥ 100 (Złącze wtykowe M12)
Rodzaj przyłącza	Złącza wkluwane AS-i
średnica kabla	4,30 mm
Długość kabla	1 m
Kolor	czarny
Min. moment obrotowy dokręcania	1,65 Nm
Stopień ochrony	IP65/IP67

Warunki środowiskowe

Temperatura otoczenia (praca)	-25 °C ... 75 °C (Wtyk męski/gniazdo)
	-25 °C ... 80 °C (Kabel, ułożenie ruchome)
	-40 °C ... 80 °C (Kabel, ułożenie stałe)
Temperatura otoczenia (składowanie/transport)	-25 °C ... 85 °C

Rozdzielacz - SAC-ASI-J-Y-B-PUR-1,0-FS SCO - 1407575

Dane techniczne

Warunki środowiskowe

Stopień ochrony	IP65
	IP67

Dane materiałowe

Materiał obudowy	PBT
materiał styku	CuSn
materiał powierzchni styku	Au
Materiał	CuSn (styk M12)
	TPU GF (Uchwyt styków M12)
	Ni/Au (Powierzchnia styku M12)
	TPU (Uchwyt M12)
Materiał dławnicy gwintowanej	Odlew ciśnieniowy, niklowany
plaszcz zewnętrzny, materiał	PUR
plaszcz zewnętrzny, kolor	czarny RAL 9005

Dane znamionowe elektryczne

napięcie znamionowe (III/3)	≤ 32 V
prąd obliczeniowy	≤ 4 A

Przyporządkowanie złączy

Biegun = kolor żyły (sygnał) = biegun (opcjonalny)	1 (Gniazdo M12) BN AS-i+ 3.1 (Rozdzielacz AS-i)
	2 (Gniazdo M12) WH AUX- 4.2 (Rozdzielacz AS-i)
	3 (Gniazdo M12) BU AS-i- 3.2 (Rozdzielacz AS-i)
	4 (Gniazdo M12) BK AUX+ 4.1 (Rozdzielacz AS-i)
	5 (Gniazdo M12) N.C.

Wartości znam. instalacji

Typ kabla	PUR bezhalogenowy czarny
symbole kabli	LIF9Y11YFHF
UL AWM Style	20549 / 10493
przekrój przewodu	4x 0,34 mm ² (Przewód sygnałowy)
przewód sygnałowy AWG	22
Budowa linki przewodu sygnałowego	42x 0,10 mm
średnica żyły wraz z izolacją	1,25 mm ±0,05 mm
zewnętrzna średnica kabla	4,3 mm ±0,2 mm
kolor żył	brązowy, biały, niebieski, czarny
plaszcz zewnętrzny, kolor	czarny
Środek transmisyjny	Miedź
skręt całkowity	4 żyły skręczone wzdłuż
plaszcz zewnętrzny, materiał	PUR
materiał izolacji żył	PP
Materiał przewodu	błyszcząca skrętka Cu
Temperatura otoczenia (praca)	-40 °C ... 80 °C (ułożenie na stałe)

Rozdzielacz - SAC-ASI-J-Y-B-PUR-1,0-FS SCO - 1407575

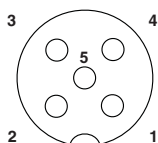
Dane techniczne

Wartości znam. instalacji

	-25 °C ... 80 °C (ułożone ruchomo)
--	------------------------------------

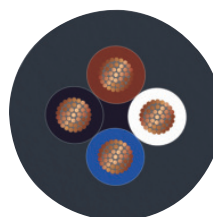
Rysunki

rysunek schematyczny



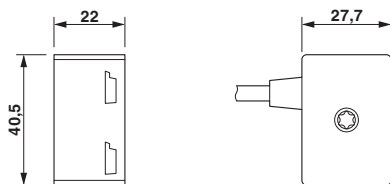
Układ styków M12, PIN 1: AS-i +, PIN 2: AUX -, PIN 3: AS-i -, PIN 4: AUX +, PIN 5: nie zajęty

Przekrój kabla



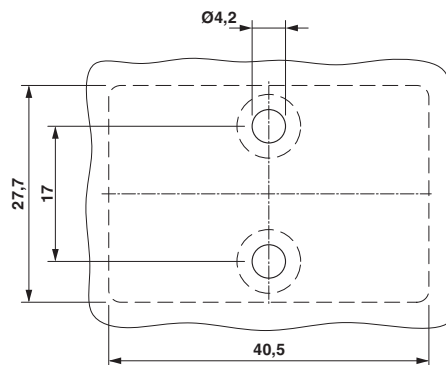
PUR bezhalogenowy czarny [PUR]

Rysunek wymiarowy



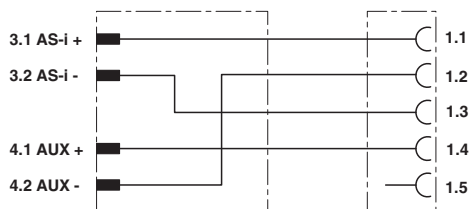
Rozdzielacz, sieć ASi

Rysunek wymiarowy



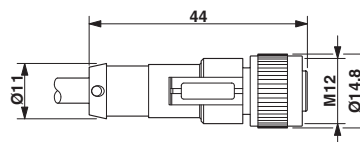
Odstęp i położenie otworów montażowych

Schemat



Układ styków rozdzielacza sieci ASi

Rysunek wymiarowy



Wtyk z gniazdem M12 x 1, prosty

Klasyfikacje

eCl@ss

eCl@ss 4.0	24190219
------------	----------

Rozdzielacz - SAC-ASI-J-Y-B-PUR-1,0-FS SCO - 1407575

Klasyfikacje

eCl@ss

eCl@ss 4.1	24190219
eCl@ss 5.0	27400209
eCl@ss 5.1	27061801
eCl@ss 6.0	27400209
eCl@ss 7.0	27440304
eCl@ss 8.0	27279218
eCl@ss 9.0	27060311

ETIM

ETIM 3.0	EC000516
ETIM 4.0	EC001855
ETIM 5.0	EC001855
ETIM 6.0	EC001855

UNSPSC

UNSPSC 6.01	31261501
UNSPSC 7.0901	31261501
UNSPSC 11	31261501
UNSPSC 12.01	31261501
UNSPSC 13.2	31251501