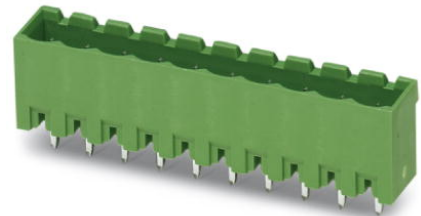


MSTBVA 2,5/ 4-G-5,08

Numer artykułu: 1755752


Na rysunku przedstawiono wersję 10-biegunową produktu



<http://eshop.phoenixcontact.pl/phoenix/treeViewClick.do?UID=1755752>

Gniazdo, Prąd znamionowy: 12 A, Napięcie znamionowe (III/2): 320 V , Liczba pól: 4, Wymiar rastra: 5,08 mm, Kolor: zielony, Powierzchnia styku: cynowy, Montaż: Lut

Dane handlowe

| | |
|----------------------|---|
| EAN |  4 017918 029333 |
| Opakowanie | 50 pcs. |
| Taryfa celna | 85366990 |
| Waga brutto za 1 szt | 0,00181 kg |
| Strona w katalogu | Strona 289 (CC-2011) |

Uwagi do produktu

Zgodne z WEEE/RoHS od:
01/01/2003



<http://www.download.phoenixcontact.com>
Please note that the data given here has been taken from the online catalog. For comprehensive information and data, please refer to the user documentation. The General Terms and Conditions of Use apply to Internet downloads.

Dane techniczne

wymiary / bieguny

| | |
|-----------------|----------|
| długość | 8,6 mm |
| Wymiar rastra | 5,08 mm |
| Wymiar a | 15,24 mm |
| liczba biegunów | 4 |
| wymiary kolka | 1 x 1 mm |

| | |
|---------------------------------------|------------------|
| średnica otworu | 1,4 mm |
| Dane techniczne | |
| Rodzina produktów | MSTBVA 2,5/...-G |
| grupa materiału izolacyjnego | IIIa |
| znamionowe napięcie udarowe (III/3) | 4 kV |
| znamionowe napięcie udarowe (III/2) | 4 kV |
| znamionowe napięcie udarowe (II/2) | 4 kV |
| Napięcie znamionowe (III/2) | 320 V |
| napięcie znamionowe (II/2) | 400 V |
| Przyłącze według normy | EN-VDE |
| Prąd znamionowy I_N | 12 A |
| napięcie znamionowe U_N | 250 V |
| Maksymalny prąd obciążenia | 12 A |
| Materiał izolacyjny | PBT |
| Klasa palności wg UL 94 | V0 |
| Kolor | zielony |
| Napięcie znamionowe UL/CUL Usegroup B | 250 V |
| Prąd znamionowy UL/CUL Usegroup B | 12 A |
| Napięcie znamionowe UL/CUL Usegroup D | 300 V |
| Prąd znamionowy UL/CUL Usegroup D | 10 A |

Certyfikaty / aprobaty

Aprobaty CB, CSA, CUL, GOST, UL, VDE-PZI

Akcesoria

| Pozycja | Oznaczenie | Opis |
|---------|------------|------|
|---------|------------|------|

Montaż

| | | |
|--------|---------|---|
| 175477 | MSTB-BL | Zaślepka, do wydzielenia przedziałów, wtykany na kołek bieguna, z zielonego tworzywa izolacyjnego |
|--------|---------|---|

Oznaczenie

| | | |
|---------|--------------------------|--|
| 0804293 | SK 5,08/3,8:FORTL.ZAHLEN | Karty oznacznikowe, biały, Do styków o szerokości: 5,08 mm |
|---------|--------------------------|--|

Wtyczka/Adapter

| | | |
|---------|---------|---|
| 1734401 | CR-MSTB | Konik kodujący, wsuwany jest we wpust w obudowie podstawowej lub w odwróconym wtyku, z czerwonego izolacyjnego tworzywa |
|---------|---------|---|

Produkty dodatkowe

| Pozycja | Oznaczenie | Opis |
|---------|------------|------|
|---------|------------|------|

informacje ogólne

| | | |
|---------|---------------------------|--|
| 1872716 | A-ICV 2,5/ 4-G-5,08 | gniazdo, Prąd znamionowy: 12 A, Napięcie znamionowe: 250 V , Rodzaj montażu: Montaż na szynie montażowej, liczba biegunów: 4, Wymiar rastra: 5,08 mm, Kolory: zielony |
| 1873074 | FKC 2,5/ 4-ST-5,08 | Wtyk, Prąd znamionowy: 12 A, Napięcie znamionowe (III/2): 320 V , Liczba pól: 4, Wymiar rastra: 5,08 mm, Rodzaj przyłącza: Przyłącze śrubowe, Kolor: zielony, Powierzchnia styku: cynowy |
| 1902136 | FKCT 2,5/ 4-ST-5,08 | Wtyk, Prąd znamionowy: 12 A, Napięcie znamionowe (III/2): 320 V , Liczba pól: 4, Wymiar rastra: 5,08 mm, Rodzaj przyłącza: Przyłącze śrubowe, Kolor: zielony, Powierzchnia styku: cynowy |
| 1873977 | FKCVR 2,5/ 4-ST-5,08 | Wtyk, Prąd znamionowy: 12 A, Napięcie znamionowe (III/2): 320 V , Liczba pól: 4, Wymiar rastra: 5,08 mm, Rodzaj przyłącza: Przyłącze śrubowe, Kolor: zielony, Powierzchnia styku: cynowy |
| 1873676 | FKCVW 2,5/ 4-ST-5,08 | Wtyk, Prąd znamionowy: 12 A, Napięcie znamionowe (III/2): 320 V , Liczba pól: 4, Wymiar rastra: 5,08 mm, Rodzaj przyłącza: Przyłącze śrubowe, Kolor: zielony, Powierzchnia styku: cynowy |
| 1777303 | FRONT-MSTB 2,5/ 4-ST-5,08 | Wtyk, Prąd znamionowy: 12 A, Napięcie znamionowe (III/2): 320 V , Liczba pól: 4, Wymiar rastra: 5,08 mm, Rodzaj przyłącza: Przyłącze śrubowe, Kolor: zielony, Powierzchnia styku: cynowy |
| 1786420 | IC 2,5/ 4-G-5,08 | Gniazdo, Prąd znamionowy: 12 A, Napięcie znamionowe (III/2): 320 V , Liczba pól: 4, Wymiar rastra: 5,08 mm, Kolor: zielony, Powierzchnia styku: cynowy, Montaż: Lut |
| 1785968 | ICV 2,5/ 4-G-5,08 | Gniazdo, Prąd znamionowy: 12 A, Napięcie znamionowe (III/2): 320 V , Liczba pól: 4, Wymiar rastra: 5,08 mm, Kolor: zielony, Powierzchnia styku: cynowy, Montaż: Lut |
| 1757035 | MSTB 2,5/ 4-ST-5,08 | Wtyk, Prąd znamionowy: 12 A, Napięcie znamionowe (III/2): 320 V , Liczba pól: 4, Wymiar rastra: 5,08 mm, Rodzaj przyłącza: Przyłącze śrubowe, Kolor: zielony, Powierzchnia styku: cynowy |
| 1776155 | MSTB 2,5/ 4-STZ-5,08 | Wtyk, Prąd znamionowy: 12 A, Napięcie znamionowe (III/2): 320 V , Liczba pól: 4, Wymiar rastra: 5,08 mm, Rodzaj przyłącza: Przyłącze śrubowe, Kolor: zielony, Powierzchnia styku: cynowy |
| 1808832 | MSTBC 2,5/ 4-ST-5,08 | Wtyk, Prąd znamionowy: 12 A, Napięcie znamionowe (III/2): 320 V , Liczba pól: 4, Wymiar rastra: 5,08 mm, Rodzaj przyłącza: Przyłącze zaciskane, Kolor: zielony, Dodatkowe gniazdo zaciskane żeńskie z informacjami o zalecanym prądzie [A] i średnicy przewodu [mm ²] : 10A/MSTBC-MT 0,5-1,0 (3190564); 10A/MSTBC-MT 0,5-1,0 BA (3190645); 12A/MSTBC-MT 1,5-2,5 (3190551); 12A/MSTBC-MT 1,5-2,5 BA (3190658). BA = styki taśmowe |

| | | |
|---------|-----------------------|--|
| 1809527 | MSTBC 2,5/ 4-STZ-5,08 | Wtyk, Prąd znamionowy: 12 A, Napięcie znamionowe (III/2): 320 V , Liczba pól: 4, Wymiar rastra: 5,08 mm, Rodzaj przyłącza: Przyłącze zaciskane, Kolor: zielony, Dodatkowe gniazdo zaciskane żeńskie z informacjami o zalecanym prądzie [A] i średnicy przewodu [mm ²] : 10A/MSTBC-MT 0,5-1,0 (3190564); 10A/MSTBC-MT 0,5-1,0 BA (3190645); 12A/MSTBC-MT 1,5-2,5 (3190551); 12A/MSTBC-MT 1,5-2,5 BA (3190658). BA = styki taśmowe |
| 1769036 | MSTBP 2,5/ 4-ST-5,08 | Wtyk, Prąd znamionowy: 12 A, Napięcie znamionowe (III/2): 320 V , Liczba pól: 4, Wymiar rastra: 5,08 mm, Rodzaj przyłącza: Przyłącze śrubowe, Kolor: zielony, Powierzchnia styku: cynowy |
| 1780002 | MSTBT 2,5/ 4-ST-5,08 | Wtyk, Prąd znamionowy: 12 A, Napięcie znamionowe (III/2): 320 V , Liczba pól: 4, Wymiar rastra: 5,08 mm, Rodzaj przyłącza: Przyłącze śrubowe, Kolor: zielony, Powierzchnia styku: cynowy |
| 1824146 | MSTBU 2,5/ 4-STD-5,08 | Wtyk, Prąd znamionowy: 12 A, Napięcie znamionowe (III/2): 320 V , Liczba pól: 4, Wymiar rastra: 5,08 mm, Rodzaj przyłącza: Przyłącze śrubowe, Kolor: zielony, Powierzchnia styku: cynowy, Montaż: montaż bezpośredni |
| 1792265 | MVSTBR 2,5/ 4-ST-5,08 | Wtyk, Prąd znamionowy: 12 A, Napięcie znamionowe (III/2): 320 V , Liczba pól: 4, Wymiar rastra: 5,08 mm, Rodzaj przyłącza: Przyłącze śrubowe, Kolor: zielony, Powierzchnia styku: cynowy |
| 1792773 | MVSTBW 2,5/ 4-ST-5,08 | Wtyk, Prąd znamionowy: 12 A, Napięcie znamionowe (III/2): 320 V , Liczba pól: 4, Wymiar rastra: 5,08 mm, Rodzaj przyłącza: Przyłącze śrubowe, Kolor: zielony, Powierzchnia styku: cynowy |
| 1883271 | QC 1/ 4-ST-5,08 | Wtyk, Prąd znamionowy: 10 A, Napięcie znamionowe (III/2): 630 V , Liczba pól: 4, Wymiar rastra: 5,08 mm, Rodzaj przyłącza: Zaciski nożowe QUICKON, Kolor: zielony, Powierzchnia styku: cynowy |
| 1826306 | SMSTB 2,5/ 4-ST-5,08 | Wtyk, Prąd znamionowy: 12 A, Napięcie znamionowe (III/2): 320 V , Liczba pól: 4, Wymiar rastra: 5,08 mm, Rodzaj przyłącza: Przyłącze śrubowe, Kolor: zielony, Powierzchnia styku: cynowy |
| 1853036 | TMSTBP 2,5/ 4-ST-5,08 | Wtyk, Prąd znamionowy: 12 A, Napięcie znamionowe (III/2): 320 V , Liczba pól: 4, Wymiar rastra: 5,08 mm, Rodzaj przyłącza: Przyłącze śrubowe, Kolor: zielony, Powierzchnia styku: cynowy, Dzięki wtykom można stworzyć bezprzerwową pętlę przewodów z modułu na moduł. |
| 1873029 | ZFKK 1,5-ICV-5,08 | Modułowy zacisk przepustowy, Rodzaj przyłącza: Przyłącze specjalne i mieszane, Przekrój: 0,2 mm ² - 2,5 mm ² , Szerokość: 5,1 mm, Kolory: szary |

Rysunki

Otworowanie/geometria płytek lutowniczych

Rysunek wymiarowy

Adres

PHOENIX CONTACT Sp. z o.o
Długoleka ul. Wroclawska 33D
55-095 Mirków, Poland
Telefon 071/ 39 80 410
Faks 071/ 39 80 499
<http://www.phoenixcontact.pl>



© 2012 Phoenix Contact
Zmiany techniczne zastrzeżone;