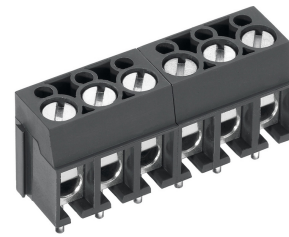


# AK100/..DS-5.0-V-GRAU



## Technische Daten

### Anschlussquerschnitte

eindrätig (starr) min	0.2 mm <sup>2</sup>
eindrätig (starr) max	4.0 mm <sup>2</sup>
feindrätig (flexibel) min	0.2 mm <sup>2</sup>
feindrätig (flexibel) max	2.5 mm <sup>2</sup>
feindrätig (mit Aderendhülse) min	0.2 mm <sup>2</sup>
feindrätig (mit Aderendhülse) max	2.5 mm <sup>2</sup>

### Maße

Abisolierlänge	7.0 mm
Bohrlochdurchmesser	1.3 mm

### Werkstoffe

Klemmstück	Messing
Drahtschutz	Edelstahl
Schraube	Stahl

### Isolierstoff

Material	PA 6.6
Brennbarkeitsklasse	UL 94 V-0

### Temperaturen

Einsatztemperatur	-30 °C - 105 °C
-------------------	-----------------

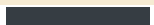


### Wellenlötverfahren

Löttemperatur, empfohlen	265 °C
Peaklötdauer, empfohlen	3-4 s

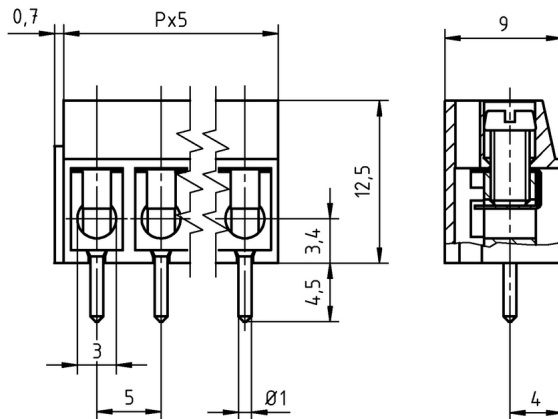
### Reflowprozess

Löttemperatur, empfohlen	-
Peaklötdauer, empfohlen	-

## Farben

	GRAU, RAL7016
	SCHWARZ, RAL9011
	BLAU, RAL5015




Farben nach RAL, Farbabweichungen sind produktionsbedingt. Sonderfarben sind möglich.



## Bestelldaten (Rastermaß 5.0 mm)

Polzahl	Breite (mm)	Artikelbezeichnung	Artikelnummer	VPE
2	10.70	AK100/2DS-5.0-V-GRAU	50100020121G	250
3	15.70	AK100/3DS-5.0-V-GRAU	50100030121G	250
4	20.70	AK100/4DS-5.0-V-GRAU	50100040121G	250
5	25.70	AK100/5DS-5.0-V-GRAU	50100050121G	250
6	30.70	AK100/6DS-5.0-V-GRAU	50100060121F	200
7	35.70	AK100/7DS-5.0-V-GRAU	50100070121F	200
8	40.70	AK100/8DS-5.0-V-GRAU	50100080121E	100
9	45.70	AK100/9DS-5.0-V-GRAU	50100090121E	100
10	50.70	AK100/10DS-5.0-V-GRAU	50100100121E	100
11	55.70	AK100/11DS-5.0-V-GRAU	50100110121E	100
12	60.70	AK100/12DS-5.0-V-GRAU	50100120121E	100

## Zubehör

Abbildung	Bezeichnung	Artikelnummer
	Brücke, 2-polig, isoliert, BRI/2-5.0/5.08-LICHTGRAU	50000000006
	Brücke, 3-polig, isoliert, BRI/3-5.0/5.08-LICHTGRAU	50000000007
	Brücke, 2-polig, BR/2-5.0/5.08-L7.0	50000000008

## Zulassungsdaten



UseGroup	B	C	D		
Nennspannung	300 V	-	300 V	250 V	
Nennstrom	20 A	-	10 A	24 A	
Nennleitergrößen	starr	AWG 22-12	-	min	max
	flexibel	AWG 22-12	-	0.5 mm <sup>2</sup>	2.5 mm <sup>2</sup>
Drehmoment	0.45 Nm	-	0.45 Nm	0.50 Nm	
Schraubengewinde	M3	-	M3	M3	
Prüfspannung	1.6 kV	-	1.6 kV	2.0 kV	