

Moduł przejściowy - FLKM-D37 SUB/B/LA - 2281704


Należy pamiętać, że podane dane pochodzą z katalogu online. Proszę o pobranie kompletnych informacji i danych z dokumentacji użytkownika. Obowiązują ogólne warunki użytkowania dla materiałów pobieranych przez Internet. (<http://phoenixcontact.pl/download>)



Moduł VARIOFACE, ze złączami śrubowymi i gniazdem typu D-Sub, do montażu na szynie NS 35/7.5 lub NS 32, ze wskaźnikiem świetlnym, liczba biegunów 37



Dane handlowe

Jednostka opakowania	1 STK
GTIN	 4 017918 054953
GTIN	4017918054953
Waga jednej sztuki (bez opakowania)	0,001 kg
Numer taryfy celnej	85369010
Kraj pochodzenia	Niemcy

Dane techniczne

Wymiary

Szerokość	112,5 mm
Wysokość	77 mm
Głębokość	58,5 mm

Warunki środowiskowe

Temperatura otoczenia (praca)	-20 °C ... 50 °C
Temperatura otoczenia (składowanie/transport)	-20 °C ... 70 °C

Informacje ogólne

Max. dopuszczalne napięcie robocze	24 V DC
Max. dopuszczalny prąd (na gałąź)	2,5 A
Liczba biegunów	37
Wskaźnik stanu	LED
Pozycja zabudowy	dowolna

Dane przyłącza przyłącze 1

Moduł przejściowy - FLKM-D37 SUB/B/LA - 2281704

Dane techniczne

Dane przyłącza przyłączy 1

Określenie przyłącza	poziom instalacji
Przyłączy według normy	IEC / EN
Rodzaj przyłącza	Złączeni śrubowe
Długość usuwanej izolacji	8 mm
Gwint śruby	M3
Przekrój przewodu sztywnego	0,2 mm ² ... 4 mm ²
Przekrój przewodu giętkiego	0,2 mm ² ... 2,5 mm ²
Przekrój przewodu AWG	24 ... 12

Normy i przepisy

Normy/Przepisy	IEC 60664
	DIN EN 50178
	IEC 62103

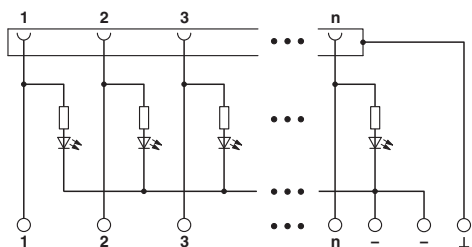
Environmental Product Compliance

China RoHS	Okres dla użytkowania zgodnego z przeznaczeniem (EFUP): 50 lat
	Informacje na temat substancji niebezpiecznych można znaleźć w deklaracji producenta w zakładce „Do pobrania”

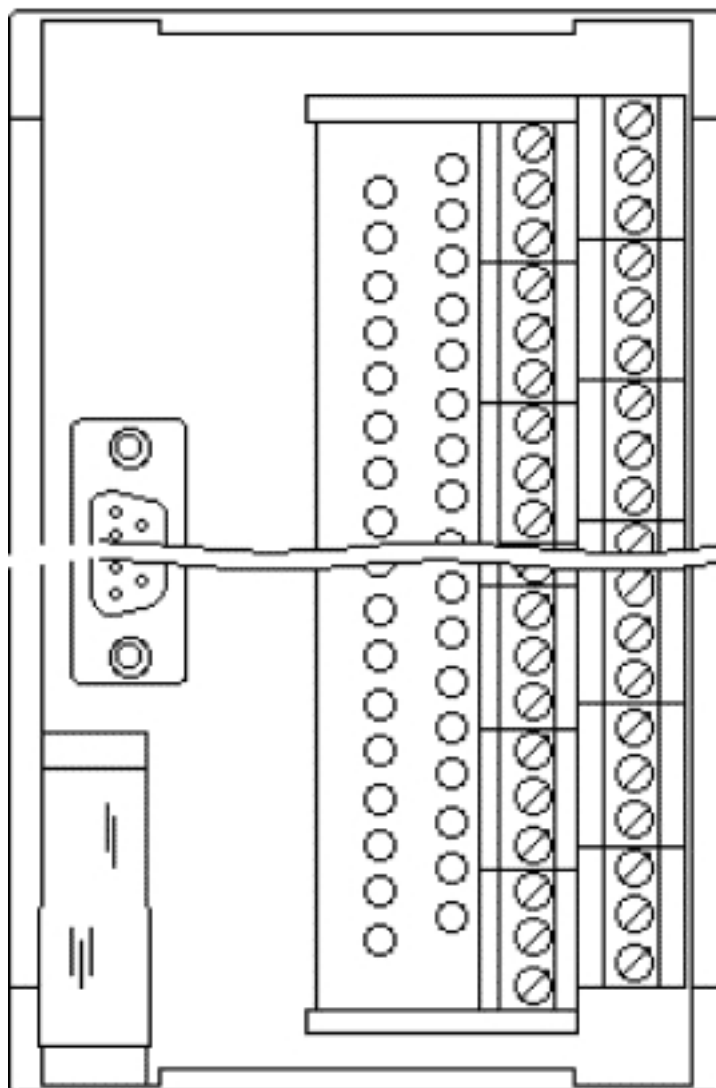
Rysunki

Moduł przejściowy - FLKM-D37 SUB/B/LA - 2281704

Schemat



rysunek schematyczny



Klasyfikacje

eCl@ss

eCl@ss 4.0	27250313
eCl@ss 4.1	27250313
eCl@ss 5.0	27250313
eCl@ss 5.1	27250313
eCl@ss 7.0	27141152
eCl@ss 8.0	27141152
eCl@ss 9.0	27141152

ETIM

ETIM 4.0	EC002780
----------	----------

Moduł przejściowy - FLKM-D37 SUB/B/LA - 2281704

Klasyfikacje

ETIM

ETIM 5.0	EC002780
ETIM 6.0	EC002780

UNSPSC

UNSPSC 6.01	30211824
UNSPSC 7.0901	39121421
UNSPSC 11	39121421
UNSPSC 12.01	39121421
UNSPSC 13.2	39121432

Aprobaty


Aprobaty

Aprobaty

EAC

Aprobaty Ex

Szczegóły aprobat

EAC		EAC-Zulassung
-----	---	---------------
