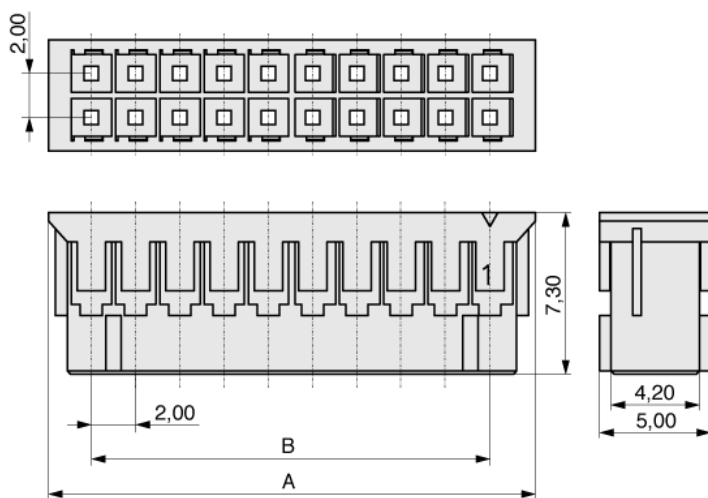


Raster (mm)	2,00
Steckbar mit (von, bis)	sq. 0,50
Kabelanschlussart	Crimp
Polzahl	4
Kodierung	Ja
Verriegelung	Nein
Isoliermaterial	Thermoplast UL94V-0
Nennstrom	2,0 A (3,0 A mit AWG 22)
Nennspannung	125 V _{RMS} / V _{DC}
Durchschlagspannung	500 V _{RMS} für 1 Minute
Betriebstemperatur	-40°C bis +85°C
Verpackung	Standard
A	5,90
B	2,00

Zweireihige Buchsengehäuse im Raster 2,00 mm.



MPE Garry GmbH
Schäfflerstraße 13
87629 Füssen/Germany

Telefon: +49 (0) 83 62 / 91 56-0
Fax: +49 (0) 83 62 / 91 56-500
E-Mail: vk@mpe-connector.de