

Złącze - C-SCMI 2,5/6,3X0,8 - 3240059

Należy pamiętać, że podane dane pochodzą z katalogu online. Proszę o pobranie kompletnych informacji i danych z dokumentacji użytkownika. Obowiązują ogólne warunki użytkowania dla materiałów pobieranych przez Internet. (<http://phoenixcontact.pl/download>)




Wtyk płaski, niebieski, 1,5 - 2,5 mm², 6,3 x 0,8

Właściwości produktu

- Ocynowanie elektrolityczne
- Lutowana na zimno strefa zagniatania dla największych sił wyciągania
- Bezhalogenowość
- „EASY ENTRY” łatwe i bezpieczne wprowadzenie przewodów

Dane handlowe

Jednostka opakowania	50 STK
Minimalne zamówienie	50 STK
GTIN	 4 046356 452779
GTIN	4046356452779
Waga jednej sztuki (bez opakowania)	0,001 kg
Numer taryfy celnej	85369010
Kraj pochodzenia	Chiny

Dane techniczne

Wymiary

długość (b)	22,5 mm
szerokość (a)	6,3 mm
Długość usuwanej izolacji maks.	8 mm
długość osłony izolacyjnej (c)	11 mm
wymiar wewnętrzny kołnierza izolacyj. (d)	4,5 mm
Grubość materiału (g)	0,8 mm

Warunki środowiskowe

Temperatura otoczenia (praca)	-20 °C ... 105 °C
-------------------------------	-------------------

Złącze - C-SCMI 2,5/6,3X0,8 - 3240059

Dane techniczne

Informacje ogólne

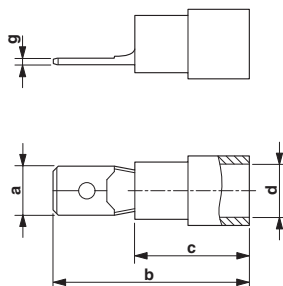
Kolor	niebieski
Długość usuwanej izolacji	8 mm
Zawarte materiały	bezhalogenowy
Klasa palności wg UL 94	V2
Materiał	mosiądz
Materiał izolacyjny	PA
Powłoka	ocynowana

Normy i przepisy

Klasa palności wg UL 94	V2
-------------------------	----

Rysunki

Rysunek wymiarowy



Klasyfikacje

eCl@ss

eCl@ss 4.0	27060701
eCl@ss 4.1	27060701
eCl@ss 5.0	27400201
eCl@ss 5.1	27400201
eCl@ss 6.0	27400201
eCl@ss 7.0	27400201
eCl@ss 8.0	27400204
eCl@ss 9.0	27400204

ETIM

ETIM 2.0	EC000005
ETIM 3.0	EC000005
ETIM 4.0	EC001052
ETIM 5.0	EC001052
ETIM 6.0	EC001052

Złącze - C-SCMI 2,5/6,3X0,8 - 3240059

Klasyfikacje

UNSPSC

UNSPSC 6.01	30211923
UNSPSC 7.0901	27121703
UNSPSC 11	27121703
UNSPSC 12.01	27121703
UNSPSC 13.2	27121707

Aprobaty

Aprobaty


Aprobaty

EAC / EAC

Aprobaty Ex

Szczegóły aprobat

EAC		7500651.22.01.00246
-----	---	---------------------

EAC		EAC-Zulassung
-----	---	---------------
