

Moduł przejściowy - VIP-3/SC/D37SUB/F/LED - 2322223

Należy pamiętać, że podane dane pochodzą z katalogu online. Proszę o pobranie kompletnych informacji i danych z dokumentacji użytkownika. Obowiązują ogólne warunki użytkowania dla materiałów pobieranych przez Internet. (<http://phoenixcontact.pl/download>)



Moduł VARIOFACE, z przyłączem śrubowym i miniaturową listwą styków żeńskich D-SUB, do montażu na szynach nośnych NS 35, z diodami LED, liczba biegunów: 37


Rysunek przedstawia wersję z wkładką męską

Właściwości produktu

- 9- do 50-pinowa
- Metalowa stopa
- Zgodnie z IEC 60603-13
- Złącza śrubowe
- Połączenie 1:1



Dane handlowe

Jednostka opakowania	1 STK
GTIN	 4 046356 451840
GTIN	4046356451840
Waga jednej sztuki (bez opakowania)	0,198 kg
Numer taryfy celnej	85369010
Kraj pochodzenia	Stany Zjednoczone

Dane techniczne

Wymiary

Szerokość	72,7 mm
Wysokość	69 mm
Głębokość	62 mm

Warunki środowiskowe

Temperatura otoczenia (praca)	-20 °C ... 50 °C
Temperatura otoczenia (składowanie/transport)	-20 °C ... 70 °C

Moduł przejściowy - VIP-3/SC/D37SUB/F/LED - 2322223

Dane techniczne

Informacje ogólne

Max. dopuszczalne napięcie robocze	24 V DC
Max. dopuszczalny prąd (na gałąź)	2,5 A
Liczba biegunów	37
Wskaźnik stanu	LED
Pozycja zabudowy	dowolna

Dane przyłącza przyłączy 1

Określenie przyłącza	poziom instalacji
Przyłączy według normy	IEC / EN
Rodzaj przyłącza	Złączki śrubowe
Długość usuwanej izolacji	8 mm
Gwint śruby	M3
Przekrój przewodu sztywnego	0,2 mm ² ... 4 mm ²
Przekrój przewodu giętkiego	0,2 mm ² ... 2,5 mm ²
Przekrój przewodu AWG	24 ... 12

Dane przyłącza przyłączy 2

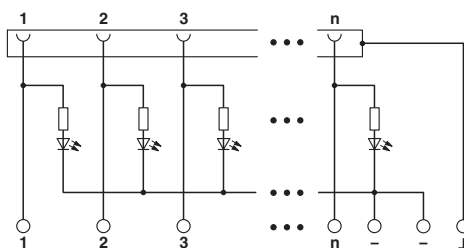
Określenie przyłącza	poziom sterowania
Rodzaj przyłącza	Listwa styków żeńskich D-SUB
Ilość przyłączy	1
Liczba biegunów	37

Normy i przepisy

Przyłączy według normy	CUL
Normy/Przepisy	IEC 60664
	DIN EN 50178
	IEC 62103
Stopień zabrudzenia	2
Kategoria przepięciowa	II

Rysunki

Schemat



Moduł przejściowy - VIP-3/SC/D37SUB/F/LED - 2322223

Klasyfikacje

eCl@ss

eCl@ss 4.0	27250313
eCl@ss 4.1	27250313
eCl@ss 5.0	27250313
eCl@ss 5.1	27250313
eCl@ss 7.0	27141152
eCl@ss 8.0	27141152
eCl@ss 9.0	27141152

ETIM

ETIM 4.0	EC002780
ETIM 5.0	EC002780
ETIM 6.0	EC002780

UNSPSC

UNSPSC 6.01	30211824
UNSPSC 7.0901	39121421
UNSPSC 11	39121421
UNSPSC 12.01	39121421
UNSPSC 13.2	39121432

Aprobaty


Aprobaty

Aprobaty

UL Recognized / cUL Recognized / CSA / EAC / EAC / cULus Recognized


Aprobaty Ex


Szczegóły aprobat


UL Recognized		http://database.ul.com/cgi-bin/XYV/template/LISEXT/1FRAME/index.htm	FILE E 238705
mm ² /AWG/kcmil	30-12		
Prąd znamionowy IN	2 A		
Napięcie znamionowe UN	24 V		


Moduł przejściowy - VIP-3/SC/D37SUB/F/LED - 2322223

Aprobaty

cUL Recognized		http://database.ul.com/cgi-bin/XYV/template/LISEXT/1FRAME/index.htm	FILE E 238705
mm ² /AWG/kcmil			30-12
Prąd znamionowy IN			2 A
Napięcie znamionowe UN			24 V

CSA		http://www.csagroup.org/services/testing-and-certification/certified-product-listing/	2122203
mm ² /AWG/kcmil			28-12
Prąd znamionowy IN			2 A
Napięcie znamionowe UN			24 V

EAC			7500651.22.01.00246
-----	---	--	---------------------

EAC			RU C- DE.A*30.B.01742
-----	---	--	--------------------------

cULus Recognized		http://database.ul.com/cgi-bin/XYV/template/LISEXT/1FRAME/index.htm	
------------------	---	---	--