

Złączka filtra - PSR-FTB/1.5/11.5 - 2904476


Należy pamiętać, że podane dane pochodzą z katalogu online. Proszę o pobranie kompletnych informacji i danych z dokumentacji użytkownika. Obowiązują ogólne warunki użytkowania dla materiałów pobieranych przez Internet. (<http://phoenixcontact.pl/download>)



Złączka szynowa do filtrowania impulsów probierczych bezpiecznych wyjść półprzewodnikowych z regulowanymi parametrami filtra (1,5 μ F/11,5 μ F) oraz filtrowania kompatybilności elektromagnetycznej sygnałów 24 V o natężeniu prądu elektrycznego do 2 A.



Dane handlowe

Jednostka opakowania	1 STK
GTIN	 4 046356 831505
GTIN	4046356831505
Waga jednej sztuki (bez opakowania)	0,053 kg
Numer taryfy celnej	85369010
Kraj pochodzenia	Niemcy

Dane techniczne

Informacja

Ograniczenie użytkowania	Kompatybilność elektromagnetyczna: produkt klasy A, patrz deklaracja producenta w zakładce Pobierz
--------------------------	--

Wymiary

Szerokość	6,2 mm
Wysokość	94 mm
Głębokość	80 mm

Warunki środowiskowe

Temperatura otoczenia (praca)	-25 °C ... 55 °C
Temperatura otoczenia (składowanie/transport)	-25 °C ... 70 °C
Stopień ochrony	IP20

Dane wejścia

Znamionowe napięcie wejścia U_N	24 V DC \pm 20 % (Napięcie sterownicze U_{ST} prawo/lewo)
Typowy prąd wejścia dla U_N	maks. 15 mA

Złączka filtra - PSR-FTB/1.5/11.5 - 2904476

Dane techniczne

Dane wejścia

Układ ochronny	Ochrona przed przepięciami
----------------	----------------------------

Dane wyjścia

napięcie wyjścia znamionowe	24 V DC \pm 20 % (Napięcie sterownicze U_{ST} prawo/lewo)
Zakres napięć znamionowych wyjścia	19,2 V DC ... 28,8 V DC (Napięcie sterownicze U_{ST} prawo/lewo)
obciążalność prądowa trwała zestyku	maks. 2 A (łącznie do OUT1 + OUT2)

Dane przyłącza obwodu sterowania

Określenie przyłącza	obwód sterowania
Rodzaj przyłącza	zaciski Push-in
Długość usuwanej izolacji	8 mm
Przekrój przewodu sztywnego	0,14 mm ² ... 2,5 mm ²
Przekrój przewodu giętkiego	0,14 mm ² ... 2,5 mm ²
Przekrój przewodu AWG	26 ... 14

Dane przyłącza obwodu obciążającego

Określenie przyłącza	Obwód obciążający
Rodzaj przyłącza	zaciski Push-in
Długość usuwanej izolacji	8 mm
Przekrój przewodu sztywnego	0,14 mm ² ... 2,5 mm ²
Przekrój przewodu giętkiego	0,14 mm ² ... 2,5 mm ²
Przekrój przewodu AWG	26 ... 14

Informacje ogólne

Pozycja zabudowy	pionowo (szyna nośna — poziomo)
Informacja montażowa	obok siebie bez odstępu
Rodzaj pracy	100 % współczynnik pracy
Oznaczenie	Odstępy w powietrzu i drogi upływu pomiędzy obwodami (prądy pelzające)
Normy/Przepisy	EN 61131
Izolacja	Izolacja podstawowa
Stopień zabrudzenia	2
Kategoria przepięciowa	II

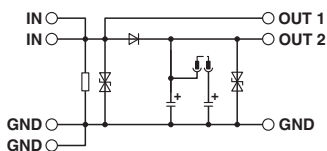
Normy i przepisy

Oznaczenie	Odstępy w powietrzu i drogi upływu pomiędzy obwodami (prądy pelzające)
Normy/Przepisy	EN 61131
Znamionowe napięcie izolacji	50 V
Znamionowe napięcie udarowe	1,5 kV
Izolacja	Izolacja podstawowa
Stopień zabrudzenia	2
Kategoria przepięciowa	II

Złączka filtra - PSR-FTB/1.5/11.5 - 2904476

Rysunki

Schemat



Klasyfikacje

eCl@ss

eCl@ss 4.0	27371102
eCl@ss 4.1	27371102
eCl@ss 5.0	27371901
eCl@ss 5.1	27371901
eCl@ss 6.0	27371819
eCl@ss 7.0	27371819
eCl@ss 8.0	27249290
eCl@ss 9.0	27240692

ETIM

ETIM 3.0	EC001449
ETIM 4.0	EC002564
ETIM 5.0	EC002564
ETIM 6.0	EC002564

UNSPSC

UNSPSC 6.01	30211901
UNSPSC 7.0901	39121501
UNSPSC 11	39121501
UNSPSC 12.01	39121501
UNSPSC 13.2	39121552

Aprobaty

Aprobaty

Aprobaty

EAC

Aprobaty Ex

Złączka filtra - PSR-FTB/1.5/11.5 - 2904476

Aprobaty

Szczegóły aprobat

EAC



RU C-
DE.A*30.B.01082