

Moduł przejściowy - VIP-3/SC/D50SUB/M - 2315159

Należy pamiętać, że podane dane pochodzą z katalogu online. Proszę o pobranie kompletnych informacji i danych z dokumentacji użytkownika. Obowiązują ogólne warunki użytkowania dla materiałów pobieranych przez Internet. (<http://phoenixcontact.pl/download>)




Moduł VARIOFACE, ze złączami śrubowymi i miniaturową listwą styków męskich D-SUB, do montażu na szynach nośnych NS 35, liczba biegun.: 50

Właściwości produktu

- 9- do 50-pinowa
- Metalowa stopa
- Zgodnie z IEC 60603-13
- Złącza śrubowe
- Połączenie 1:1



Dane handlowe

Jednostka opakowania	1 STK
GTIN	 4 046356 313322
GTIN	4046356313322
Waga jednej sztuki (bez opakowania)	0,240 kg
Numer taryfy celnej	85369010
Kraj pochodzenia	Stany Zjednoczone

Dane techniczne

Wymiary

Szerokość	98,2 mm
Wysokość	69 mm
Głębokość	62 mm

Warunki środowiskowe

Temperatura otoczenia (praca)	-20 °C ... 50 °C
Temperatura otoczenia (składowanie/transport)	-20 °C ... 70 °C

Informacje ogólne

Max. dopuszczalne napięcie robocze	125 V AC/DC
------------------------------------	-------------

Moduł przejściowy - VIP-3/SC/D50SUB/M - 2315159

Dane techniczne

Informacje ogólne

Max. dopuszczalny prąd (na gałąź)	2 A
Liczba biegunów	50
Wskaźnik stanu	Nie
Pozycja zabudowy	dowolna

Dane przyłącza przyłącze 1

Określenie przyłącza	poziom instalacji
Przyłącze według normy	IEC / EN
Rodzaj przyłącza	Złączki śrubowe
Długość usuwanej izolacji	8 mm
Gwint śruby	M 3
Przekrój przewodu sztywnego	0,2 mm ² ... 4 mm ²
Przekrój przewodu giętkiego	0,2 mm ² ... 2,5 mm ²
Przekrój przewodu AWG	24 ... 12

Dane przyłącza przyłącze 2

Określenie przyłącza	poziom sterowania
Rodzaj przyłącza	męskie złącze wtykowe D-SUB
Ilość przyłączy	1
Liczba biegunów	50

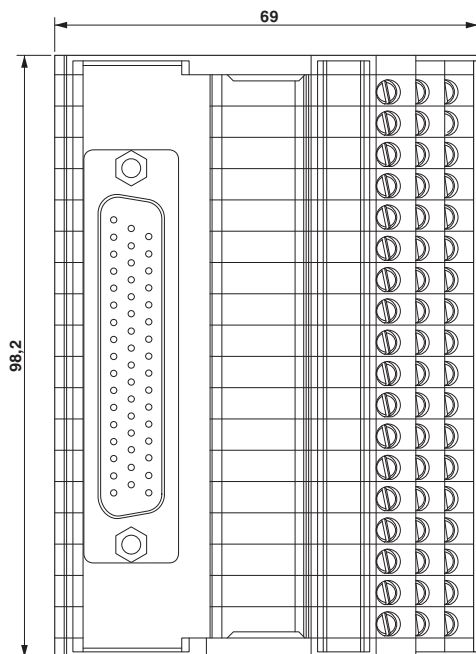
Normy i przepisy

Przyłącze według normy	CSA
Normy/Przepisy	IEC 60664
	DIN EN 50178
	IEC 62103
Znamionowe napięcie udarowe	1,2 kV
Stopień zabrudzenia	2
Kategoria przepięciowa	II

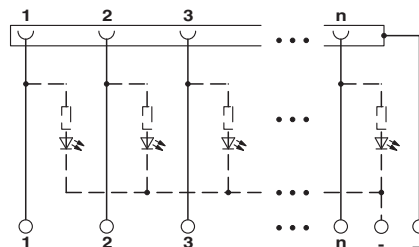
Rysunki

Moduł przejściowy - VIP-3/SC/D50SUB/M - 2315159

Rysunek wymiarowy



Schemat



Klasyfikacje

eCl@ss

eCl@ss 4.0	27250313
eCl@ss 4.1	27250313
eCl@ss 5.0	27250313
eCl@ss 5.1	27250313
eCl@ss 7.0	27141152
eCl@ss 8.0	27141152
eCl@ss 9.0	27141152

ETIM

ETIM 4.0	EC002780
ETIM 5.0	EC002780
ETIM 6.0	EC002780

UNSPSC

UNSPSC 6.01	30211824
UNSPSC 7.0901	39121421
UNSPSC 11	39121421
UNSPSC 12.01	39121421
UNSPSC 13.2	39121432

Moduł przejściowy - VIP-3/SC/D50SUB/M - 2315159

Aprobaty

Aprobaty

Aprobaty

UL Recognized / cUL Recognized / CSA / EAC / EAC / cULus Recognized

Aprobaty Ex

Szczegóły aprobat

UL Recognized		http://database.ul.com/cgi-bin/XYV/template/LISEXT/1FRAME/index.htm	FILE E 238705
mm ² /AWG/kcmil		22-12	
Prąd znamionowy IN		2,5 A	
Napięcie znamionowe UN		150 V	

cUL Recognized		http://database.ul.com/cgi-bin/XYV/template/LISEXT/1FRAME/index.htm	FILE E 238705
mm ² /AWG/kcmil		22-12	
Prąd znamionowy IN		2,5 A	
Napięcie znamionowe UN		150 V	

CSA		http://www.csagroup.org/services/testing-and-certification/certified-product-listing/	2122203
mm ² /AWG/kcmil		30-12	
Prąd znamionowy IN		1 A	
Napięcie znamionowe UN		105 V	

EAC		7500651.22.01.00246
-----	--	---------------------

EAC		RU C- DE.A*30.B.01742
-----	--	--------------------------

Moduł przejściowy - VIP-3/SC/D50SUB/M - 2315159

Aprobaty

cULus Recognized



<http://database.ul.com/cgi-bin/XYV/template/LISEXT/1FRAME/index.htm>