

Widelk. końcówka kabla - C-FCI 1,5/M3,5 - 3240033

Należy pamiętać, że podane dane pochodzą z katalogu online. Proszę o pobranie kompletnych informacji i danych z dokumentacji użytkownika. Obowiązują ogólne warunki użytkowania dla materiałów pobieranych przez Internet. (<http://phoenixcontact.pl/download>)



Widelkowa końcówka kabla, czerwona, 0,5 - 1,5 mm², M3,5

Właściwości produktu

- Końcówki widelkowe kabli bez tulejek z tworzywa sztucznego mają szybką lutowaną na zimno i osiągają wyższe siły wyciągania przewodów w połączeniu ze szczypcami CRIMPFOX-RC i CRIMPFOX-RCI
- Wersje izolowane nie zawierają halogenów i są wyposażone w „EASYENTRY”

Dane handlowe

Jednostka opakowania	100 STK
Minimalne zamówienie	100 STK
GTIN	 4 046356 451109
GTIN	4046356451109
Waga jednej sztuki (bez opakowania)	0,001 kg
Numer taryfy celnej	85369010
Kraj pochodzenia	Chiny

Dane techniczne

Wymiary

długość (b)	22 mm
szerokość (a)	5,7 mm
Długość usuwanej izolacji maks.	7 mm
długość osłony izolacyjnej (c)	10,5 mm
wymiar wewnętrzny kołnierza izolacyj. (d)	4,1 mm
średnica wewnętrzna (f)	3,7 mm
Grubość materiału (g)	0,75 mm

Informacje ogólne

Kolor	czerwone
-------	----------

Widelk. końcówka kabla - C-FCI 1,5/M3,5 - 3240033

Dane techniczne

Informacje ogólne

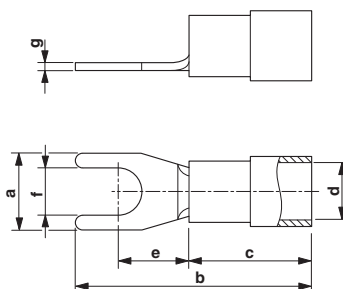
Długość usuwanej izolacji	7 mm
Zawarte materiały	bezhalogenowy
Klasa palności wg UL 94	V2
Materiał	Miedź
Materiał izolacyjny	PA
Powłoka	ocynowana

Normy i przepisy

Klasa palności wg UL 94	V2
-------------------------	----

Rysunki

Rysunek wymiarowy



Klasyfikacje

eCl@ss

eCl@ss 4.0	27060701
eCl@ss 4.1	27060701
eCl@ss 5.0	27400201
eCl@ss 5.1	27400201
eCl@ss 6.0	27400201
eCl@ss 7.0	27400201
eCl@ss 8.0	27400204
eCl@ss 9.0	27400204

ETIM

ETIM 2.0	EC000005
ETIM 3.0	EC000005
ETIM 4.0	EC001052
ETIM 5.0	EC001052
ETIM 6.0	EC001052

UNSPSC

UNSPSC 6.01	27113201
-------------	----------

Widelk. końcówka kabla - C-FCI 1,5/M3,5 - 3240033

Klasyfikacje

UNSPSC

UNSPSC 7.0901	27121703
UNSPSC 11	27121703
UNSPSC 12.01	27121703
UNSPSC 13.2	27121707

Aprobaty


Aprobaty


Aprobaty

EAC / EAC

Aprobaty Ex

Szczegóły aprobat

EAC		7500651.22.01.00246
-----	---	---------------------

EAC		EAC-Zulassung
-----	---	---------------