

## Łączniki wtykowe płytek drukowanych - MC 1,5/11-GF-3,5-LR - 1817709

Należy pamiętać, że podane dane pochodzą z katalogu online. Proszę o pobranie kompletnych informacji i danych z dokumentacji użytkownika. Obowiązują ogólne warunki użytkowania dla materiałów pobieranych przez Internet. (<http://phoenixcontact.pl/download>)

Gniazdo, Prąd znamionowy: 8 A, Napięcie znamionowe (III/2): 160 V, Liczba pól: 11, Wymiar rastra: 3,5 mm, Kolor: zielony, Powierzchnia styku: cynowy, Montaż: Lutowanie na fali



Na rysunku przedstawiono wersję 10-biegunową produktu

### Właściwości produktu

- ✓ Popularna zasada montażu umożliwia ogólnosiwiatowe zastosowanie
- ✓ Przykręcany kołnierz zapewniający najwyższy poziom stabilności mechanicznej
- ✓ Automatyczne zatrzaśnięcie i intuicyjne zwolnienie dzięki dźwigni obsługi „Lock and Release” w innym kolorze
- ✓ Najwyższa elastyczność w projektowaniu urządzeń — jedna listwa do wielu złączy wtykowych z różnymi rodzajami połączeń



### Dane handlowe

Jednostka opakowania	50 STK
GTIN	
GTIN	4046356754446
Waga jednej sztuki (bez opakowania)	0,001 kg
Numer taryfy celnej	85366990
Kraj pochodzenia	Niemcy
Wskazówka	Produkcja na zamówienie (bez zwrotów)

### Dane techniczne

#### Wymiary

Długość	9,2 mm
Wymiar rastra	3,5 mm
Wymiar a	35 mm
Szerokość	48,8 mm
Wysokość konstr.	7,25 mm
Wysokość	10,65 mm
Długość kołka lutowniczego	3,4 mm

# Łączniki wtykowe płytek drukowanych - MC 1,5/11-GF-3,5-LR - 1817709

## Dane techniczne

### Wymiary

wymiary kołka	0,8 x 0,8
Średnica otworu	1,2 mm

### Informacje ogólne

Rodzina produktów	MC 1,5/...-GF-LR
Grupa materiału izolacyjnego	IIIa
Znamionowe napięcie udarowe (III/3)	2,5 kV
Znamionowe napięcie udarowe (III/2)	2,5 kV
znamionowe napięcie udarowe (II/2)	2,5 kV
Napięcie znamionowe (III/3)	160 V
Napięcie znamionowe (III/2)	160 V
napięcie znamionowe (II/2)	250 V
Przyłącze według normy	EN-VDE
Prąd znamionowy $I_N$	8 A
Maksymalny prąd obciążenia	8 A
Materiał izolacyjny	PBT
Klasa palności wg UL 94	V0
Kolor	zielony
Liczba biegunów	11

### Normy i przepisy

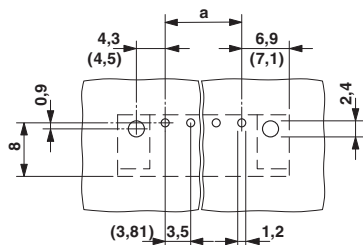
Przyłącze według normy	EN-VDE
	CUL
Klasa palności wg UL 94	V0

### Environmental Product Compliance

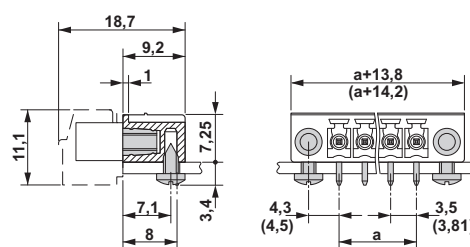
China RoHS	Okres dla użytkowania zgodnego z przeznaczeniem (EFUP): 50 lat
	Informacje na temat substancji niebezpiecznych można znaleźć w deklaracji producenta w zakładce „Do pobrania”

## Rysunki

Szablon wierceń

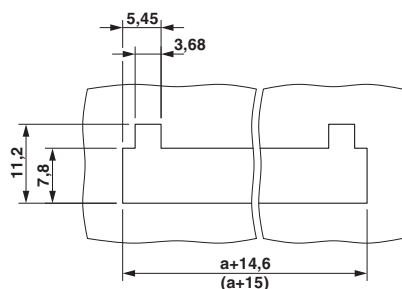


Rysunek wymiarowy



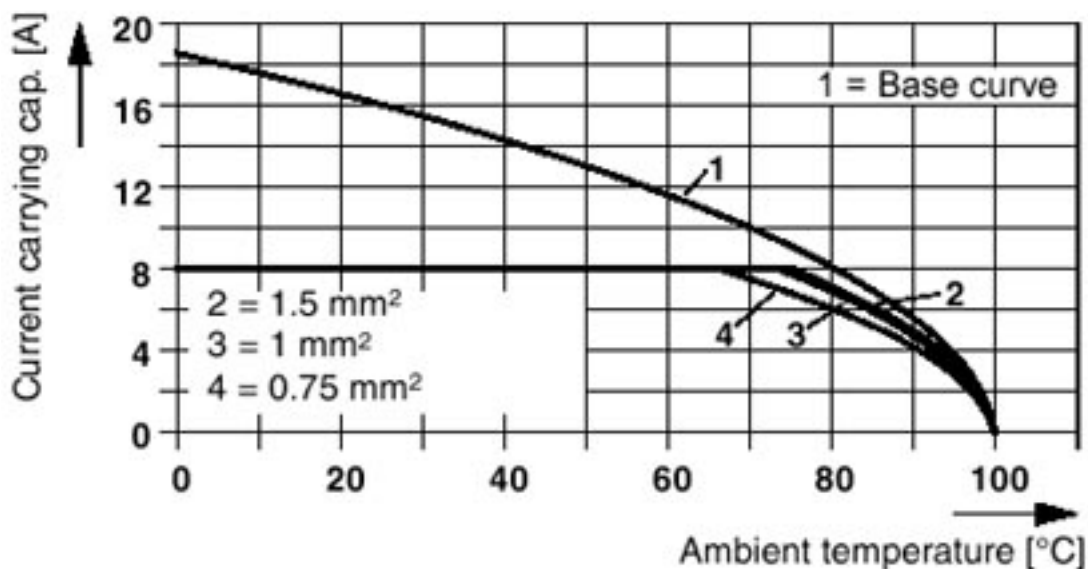
# Łączniki wtykowe płytek drukowanych - MC 1,5/11-GF-3,5-LR - 1817709

Rysunek wymiarowy



Wykres

Plug: FRONT-MC 1,5/5-ST(F)-3,81(3,5)  
Header: MC(V) 1,5/5-G(F)-3,81(3,5)



## Klasyfikacje

eCl@ss

eCl@ss 4.0	272607xx
eCl@ss 4.1	27260701
eCl@ss 5.0	27260701
eCl@ss 5.1	27260701
eCl@ss 6.0	27260704
eCl@ss 7.0	27440402
eCl@ss 8.0	27440402
eCl@ss 9.0	27440402

ETIM

ETIM 3.0	EC001121
----------	----------

# Łączniki wtykowe płytek drukowanych - MC 1,5/11-GF-3,5-LR - 1817709

## Klasyfikacje

### ETIM

ETIM 4.0	EC002637
ETIM 5.0	EC002637
ETIM 6.0	EC002637

### UNSPSC

UNSPSC 6.01	30211810
UNSPSC 7.0901	39121409
UNSPSC 11	39121409
UNSPSC 12.01	39121409
UNSPSC 13.2	39121409

## Aprobaty

### Aprobaty

#### Aprobaty

cULus Recognized / VDE Gutachten mit Fertigungsüberwachung / IECCE CB Scheme / EAC

#### Aprobaty Ex


## Szczegóły aprobat


cULus Recognized		<a href="http://database.ul.com/cgi-bin/XYV/template/LISEXT/1FRAME/index.htm">http://database.ul.com/cgi-bin/XYV/template/LISEXT/1FRAME/index.htm</a>	E60425-20110128
	B	D	
Prąd znamionowy IN	8 A	8 A	
Napięcie znamionowe UN	300 V	300 V	

VDE Gutachten mit Fertigungsüberwachung		<a href="http://www.vde.com/de/Institut/Online-Service/VDE-gepruefteProdukte/Seiten/Online-Suche.aspx">http://www.vde.com/de/Institut/Online-Service/VDE-gepruefteProdukte/Seiten/Online-Suche.aspx</a>	40011723
Prąd znamionowy IN	8 A		
Napięcie znamionowe UN	160 V		

## Łączniki wtykowe płytek drukowanych - MC 1,5/11-GF-3,5-LR - 1817709

### Aprobaty

IECEE CB Scheme		<a href="http://www.iecee.org/">http://www.iecee.org/</a>	DE1-56063-B1B2
Prąd znamionowy IN		8 A	
Napięcie znamionowe UN		160 V	

EAC		B.01742
-----	---	---------