

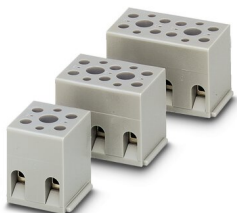
G 5/12-EX - Złącza urządzeń

2703208

<https://www.phoenixcontact.com/pl/produkty/2703208>



Dane zawarte w tym dokumencie PDF zostały wygenerowane z naszego katalogu online. Kompletne dane znajdują się w dokumentacji użytkownika. Obowiązują ogólne warunki użytkowania dla materiałów pobieranych.



Złącza urządzeń, napięcie znamionowe: 275 V, prąd znamionowy: 30 A, rodzaj przyłącza: Przyłącze śrubowe, Przekrój znamionowy: 4 mm², przekrój: 0,2 mm² - 4 mm², rodzaj montażu: bezpośrednie nakręcenie, kolor: szary

Dane techniczne

Właściwości produktu

Typ produktu	Złączka przelotowa
Liczba biegunów	12
Ilość przyłączy	24
Liczba rzędów	1
Potencjały	12

Właściwości izolacji

Kategoria przepięciowa	III
Stopień zabrudzenia	3

Parametry elektryczne

Znamionowe napięcie udarowe	6 kV
Maksymalna utrata mocy w warunkach znamionowych	1,02 W

Dane przyłączeniowe

Liczba przyłączy na poziomie	24
Przekrój znamionowy	4 mm ²
Gwint śruby	M3
Moment dokręcania	0,6 ... 0,8 Nm
Długość usuwanej izolacji	8 mm
sonda wzorcowa	A3
Przyłącze według normy	IEC 60947-7-1
Przekrój przewodu sztywnego	0,2 mm ² ... 4 mm ²
przekrój przewodu AWG	24 ... 12 (przeliczone według IEC)
Przekrój przewodu, linka	0,2 mm ² ... 4 mm ²
Przekrój przewodu linki [AWG]	24 ... 12 (przeliczone według IEC)
Przekrój przewodu linki (tulejka bez izolacji z tworzywa sztucznego)	0,25 mm ² ... 4 mm ²
Przekrój przewodu linki (tulejka z izolacją z tworzywa sztucznego)	0,25 mm ² ... 2,5 mm ²
2 przewody o takim samym przekroju, sztywne	0,2 mm ² ... 1,5 mm ²
2 przewody o takim samym przekroju, giętkie	0,2 mm ² ... 1,5 mm ²
2 przewody typu linka o takim samym przekroju z tulejką z tworzywa sztucznego	0,25 mm ² ... 1,5 mm ²
2 przewody o takim samym przekroju z tulejką TWIN z tworzywa sztucznego	0,5 mm ² ... 1 mm ²
Prąd znamionowy	30 A
Maksymalny prąd obciążenia	32 A (przy przekroju poprzecznym przewodu 4 mm ²)
Napięcie znamionowe	275 V
Przekrój znamionowy	4 mm ²

Dane Ex

G 5/12-EX - Złącza urządzeń



2703208

<https://www.phoenixcontact.com/pl/produkty/2703208>

Dane znamionowe (ATEX/IECEx)

Oznaczenie	□ II 2 G Ex eb IIC Gb
Zakres temperatur roboczych	-60 °C ... 110 °C
Akcesoria ze świadectwem Ex	1205053 SZS 0,6X3,5
Wzrost temperatury Ex	40 K (30,7 A / 4 mm ²)
Napięcie znamionowe	352 V
Znamionowe napięcie izolacji	320 V
Wyjście	(trwale)

Poziom Ex Informacje ogólne

Prąd znamionowy	30 A
Maksymalny prąd obciążenia	30 A
Opór przejścia	0,25 mΩ

Dane przyłącza Ex Informacje ogólne

zakres momentu obrotowego	0,6 Nm ... 0,8 Nm
Przekrój znamionowy	4 mm ²
Przekrój znamionowy AWG	12
Zdolność przyłączeniowa sztywne	0,2 mm ² ... 4 mm ²
przyłączane przewody AWG	24 ... 12
Zdolność przyłączeniowa giętkie	0,2 mm ² ... 4 mm ²
przyłączane przewody AWG	24 ... 24
2 przewody o takim samym przekroju, sztywne	0,2 mm ² ... 1,5 mm ²
2 przewody o takim samym przekroju, AWG druty	24 ... 16
2 przewody o takim samym przekroju, giętkie	0,2 mm ² ... 1,5 mm ²
2 przewody o takim samym przekroju, AWG linki	24 ... 16

Dane materiału

Kolor	szary
Klasa palności wg UL 94	V0
Grupa materiału izolacyjnego	I
Materiał izolacyjny	PA
Statyczne zastosowanie materiału izolacyjnego w zimnie	-60 °C
Wskaźnik temperatury izolacji (DIN EN 60216-1 (VDE 0304-21))	130 °C
Względny wskaźnik temperatury izolacji (Elec., UL 746 B)	130 °C
Ochrona przeciwpożarowa pojazdów szynowych (DIN EN 45545-2) R22	HL 1 - HL 3
Ochrona przeciwpożarowa pojazdów szynowych (DIN EN 45545-2) R23	HL 1 - HL 3
Ochrona przeciwpożarowa pojazdów szynowych (DIN EN 45545-2) R24	HL 1 - HL 3
Ochrona przeciwpożarowa pojazdów szynowych (DIN EN 45545-2) R26	HL 1 - HL 3
Pomiar oddawania ciepła metodą kalorymetryczną NFPA 130 (ASTM E 1354)	28 MJ/kg
Palność powierzchni NFPA 130 (ASTM E 162)	wynik pozytywny

Gęstość optyczna gazów spalinowych NFPA 130 (ASTM E 662)	wynik pozytywny
Toksyczność gazów spalinowych NFPA 130 (SMP 800C)	wynik pozytywny

Parametry mechaniczne

Informacje ogólne

Mocowanie złączki	Podczas montażu produktu na podstawie montażowej proszę uważać, aby nie uszkodzić obudowy podczas dokręcania środkowej śruby
-------------------	--

Dane mechaniczne

Otw. ściana bocz.	nie
-------------------	-----

Warunki środowiskowe i żywotność

Warunki otoczenia

Temperatura otoczenia (praca)	-60 °C ... 105 °C (maks. krótkotrwała temperatura robocza patrz RTI Elec.)
Temperatura otoczenia (składowanie/transport)	-25 °C ... 60 °C (krótkotrwanie, nie powyżej 24 h, -60 °C do +70°C)
Temperatura otoczenia (montaż)	-5 °C ... 70 °C
Temperatura otoczenia (aktywacja)	-5 °C ... 70 °C
Dopuszczalna wilgotność powietrza (składowanie/transport)	30 % ... 70 %

Normy i przepisy

Przyłącze według normy	IEC 60947-7-1
------------------------	---------------

Montaż

Sposób montażu	bezpośrednie nakręcenie
Mocowanie złączki	Podczas montażu produktu na podstawie montażowej proszę uważać, aby nie uszkodzić obudowy podczas dokręcania środkowej śruby