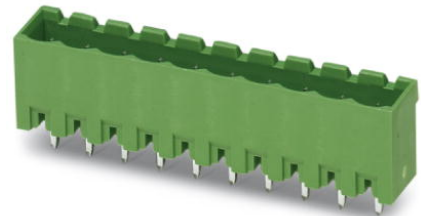


MSTBVA 2,5/ 5-G-5,08


Numer artykułu: 1755765

Na rysunku przedstawiono wersję 10-biegunową produktu

<http://eshop.phoenixcontact.pl/phoenix/treeViewClick.do?UID=1755765>

Gniazdo, Prąd znamionowy: 12 A, Napięcie znamionowe (III/2):
320 V , Liczba pól: 5, Wymiar rastra: 5,08 mm, Kolor: zielony,
Powierzchnia styku: cynowy, Montaż: Lut

Dane handlowe

EAN	 4 017918 029340
Opakowanie	50 pcs.
Taryfa celna	85366990
Waga brutto za 1 szt	0,00211 kg
Strona w katalogu	Strona 289 (CC-2011)

Uwagi do produktu

Zgodne z WEEE/RoHS od:
01/01/2003



<http://www.download.phoenixcontact.com>
Please note that the data given here has been taken from the online catalog. For comprehensive information and data, please refer to the user documentation. The General Terms and Conditions of Use apply to Internet downloads.

Dane techniczne

wymiary / bieguny

długość	8,6 mm
Wymiar rastra	5,08 mm
Wymiar a	20,32 mm
liczba biegunów	5
wymiary kolka	1 x 1 mm

średnica otworu	1,4 mm
Dane techniczne	
Rodzina produktów	MSTBVA 2,5/...-G
grupa materiału izolacyjnego	IIIa
znamionowe napięcie udarowe (III/3)	4 kV
znamionowe napięcie udarowe (III/2)	4 kV
znamionowe napięcie udarowe (II/2)	4 kV
Napięcie znamionowe (III/2)	320 V
napięcie znamionowe (II/2)	400 V
Przyłącze według normy	EN-VDE
Prąd znamionowy I_N	12 A
napięcie znamionowe U_N	250 V
Maksymalny prąd obciążenia	12 A
Materiał izolacyjny	PBT
Klasa palności wg UL 94	V0
Kolor	zielony
Napięcie znamionowe UL/CUL Usegroup B	250 V
Prąd znamionowy UL/CUL Usegroup B	12 A
Napięcie znamionowe UL/CUL Usegroup D	300 V
Prąd znamionowy UL/CUL Usegroup D	10 A

Certyfikaty / aprobaty

Aprobaty CB, CSA, CUL, GOST, UL, VDE-PZI

Akcesoria

Pozycja	Oznaczenie	Opis
---------	------------	------

Montaż

175477	MSTB-BL	Zaślepka, do wydzielenia przedziałów, wtykany na kołek bieguna, z zielonego tworzywa izolacyjnego
--------	---------	---

Oznaczenie

0804293	SK 5,08/3,8:FORTL.ZAHLEN	Karty oznacznikowe, białe, Do styków o szerokości: 5,08 mm
---------	--------------------------	--

Wtyczka/Adapter

1734401	CR-MSTB	Konik kodujący, wsuwany jest we wpust w obudowie podstawowej lub w odwróconym wtyku, z czerwonego izolacyjnego tworzywa
---------	---------	---

Produkty dodatkowe

Pozycja	Oznaczenie	Opis
informacje ogólne		
1872729	A-ICV 2,5/ 5-G-5,08	gniazdo, Prąd znamionowy: 12 A, Napięcie znamionowe: 250 V , Rodzaj montażu: Montaż na szynie montażowej, liczba biegunów: 5, Wymiar rastra: 5,08 mm, Kolory: zielony
1873087	FKC 2,5/ 5-ST-5,08	Wtyk, Prąd znamionowy: 12 A, Napięcie znamionowe (III/2): 320 V , Liczba pól: 5, Wymiar rastra: 5,08 mm, Rodzaj przyłącza: Przyłącze śrubowe, Kolor: zielony, Powierzchnia styku: cynowy
1902149	FKCT 2,5/ 5-ST-5,08	Wtyk, Prąd znamionowy: 12 A, Napięcie znamionowe (III/2): 320 V , Liczba pól: 5, Wymiar rastra: 5,08 mm, Rodzaj przyłącza: Przyłącze śrubowe, Kolor: zielony, Powierzchnia styku: cynowy
1873980	FKCVR 2,5/ 5-ST-5,08	Wtyk, Prąd znamionowy: 12 A, Napięcie znamionowe (III/2): 320 V , Liczba pól: 5, Wymiar rastra: 5,08 mm, Rodzaj przyłącza: Przyłącze śrubowe, Kolor: zielony, Powierzchnia styku: cynowy
1873689	FKCVW 2,5/ 5-ST-5,08	Wtyk, Prąd znamionowy: 12 A, Napięcie znamionowe (III/2): 320 V , Liczba pól: 5, Wymiar rastra: 5,08 mm, Rodzaj przyłącza: Przyłącze śrubowe, Kolor: zielony, Powierzchnia styku: cynowy
1777316	FRONT-MSTB 2,5/ 5-ST-5,08	Wtyk, Prąd znamionowy: 12 A, Napięcie znamionowe (III/2): 320 V , Liczba pól: 5, Wymiar rastra: 5,08 mm, Rodzaj przyłącza: Przyłącze śrubowe, Kolor: zielony, Powierzchnia styku: cynowy
1786433	IC 2,5/ 5-G-5,08	Gniazdo, Prąd znamionowy: 12 A, Napięcie znamionowe (III/2): 320 V , Liczba pól: 5, Wymiar rastra: 5,08 mm, Kolor: zielony, Powierzchnia styku: cynowy, Montaż: Lut
1785971	ICV 2,5/ 5-G-5,08	Gniazdo, Prąd znamionowy: 12 A, Napięcie znamionowe (III/2): 320 V , Liczba pól: 5, Wymiar rastra: 5,08 mm, Kolor: zielony, Powierzchnia styku: cynowy, Montaż: Lut
1757048	MSTB 2,5/ 5-ST-5,08	Wtyk, Prąd znamionowy: 12 A, Napięcie znamionowe (III/2): 320 V , Liczba pól: 5, Wymiar rastra: 5,08 mm, Rodzaj przyłącza: Przyłącze śrubowe, Kolor: zielony, Powierzchnia styku: cynowy
1776142	MSTB 2,5/ 5-STZ-5,08	Wtyk, Prąd znamionowy: 12 A, Napięcie znamionowe (III/2): 320 V , Liczba pól: 5, Wymiar rastra: 5,08 mm, Rodzaj przyłącza: Przyłącze śrubowe, Kolor: zielony, Powierzchnia styku: cynowy
1808845	MSTBC 2,5/ 5-ST-5,08	Wtyk, Prąd znamionowy: 12 A, Napięcie znamionowe (III/2): 320 V , Liczba pól: 5, Wymiar rastra: 5,08 mm, Rodzaj przyłącza: Przyłącze zaciskane, Kolor: zielony, Dodatkowe gniazdo zaciskane żeńskie z informacjami o zalecanym prądzie [A] i średnicy przewodu [mm ²] : 10A/MSTBC-MT 0,5-1,0 (3190564); 10A/MSTBC-MT 0,5-1,0 BA (3190645); 12A/MSTBC-MT 1,5-2,5 (3190551); 12A/MSTBC-MT 1,5-2,5 BA (3190658). BA = styki taśmowe

1809530	MSTBC 2,5/ 5-STZ-5,08	Wtyk, Prąd znamionowy: 12 A, Napięcie znamionowe (III/2): 320 V , Liczba pól: 5, Wymiar rastra: 5,08 mm, Rodzaj przyłącza: Przyłącze zaciskane, Kolor: zielony, Dodatkowe gniazdo zaciskane żeńskie z informacjami o zalecanym prądzie [A] i średnicy przewodu [mm ²] : 10A/MSTBC-MT 0,5-1,0 (3190564); 10A/MSTBC-MT 0,5-1,0 BA (3190645); 12A/MSTBC-MT 1,5-2,5 (3190551); 12A/MSTBC-MT 1,5-2,5 BA (3190658). BA = styki taśmowe
1769049	MSTBP 2,5/ 5-ST-5,08	Wtyk, Prąd znamionowy: 12 A, Napięcie znamionowe (III/2): 320 V , Liczba pól: 5, Wymiar rastra: 5,08 mm, Rodzaj przyłącza: Przyłącze śrubowe, Kolor: zielony, Powierzchnia styku: cynowy
1781014	MSTBT 2,5/ 5-ST-5,08	Wtyk, Prąd znamionowy: 12 A, Napięcie znamionowe (III/2): 320 V , Liczba pól: 5, Wymiar rastra: 5,08 mm, Rodzaj przyłącza: Przyłącze śrubowe, Kolor: zielony, Powierzchnia styku: cynowy
1824159	MSTBU 2,5/ 5-STD-5,08	Wtyk, Prąd znamionowy: 12 A, Napięcie znamionowe (III/2): 320 V , Liczba pól: 5, Wymiar rastra: 5,08 mm, Rodzaj przyłącza: Przyłącze śrubowe, Kolor: zielony, Powierzchnia styku: cynowy, Montaż: montaż bezpośredni
1831346	MSTBVK 2,5/ 5-ST-5,08	Wtyk, Prąd znamionowy: 12 A, Napięcie znamionowe (III/2): 320 V , Liczba pól: 5, Wymiar rastra: 5,08 mm, Rodzaj przyłącza: Przyłącze śrubowe, Kolor: zielony, Powierzchnia styku: cynowy, Montaż: Szyna nośna
1792278	MVSTBR 2,5/ 5-ST-5,08	Wtyk, Prąd znamionowy: 12 A, Napięcie znamionowe (III/2): 320 V , Liczba pól: 5, Wymiar rastra: 5,08 mm, Rodzaj przyłącza: Przyłącze śrubowe, Kolor: zielony, Powierzchnia styku: cynowy
1792786	MVSTBW 2,5/ 5-ST-5,08	Wtyk, Prąd znamionowy: 12 A, Napięcie znamionowe (III/2): 320 V , Liczba pól: 5, Wymiar rastra: 5,08 mm, Rodzaj przyłącza: Przyłącze śrubowe, Kolor: zielony, Powierzchnia styku: cynowy
1883284	QC 1/ 5-ST-5,08	Wtyk, Prąd znamionowy: 10 A, Napięcie znamionowe (III/2): 630 V , Liczba pól: 5, Wymiar rastra: 5,08 mm, Rodzaj przyłącza: Zaciski nożowe QUICKON, Kolor: zielony, Powierzchnia styku: cynowy
1826319	SMSTB 2,5/ 5-ST-5,08	Wtyk, Prąd znamionowy: 12 A, Napięcie znamionowe (III/2): 320 V , Liczba pól: 5, Wymiar rastra: 5,08 mm, Rodzaj przyłącza: Przyłącze śrubowe, Kolor: zielony, Powierzchnia styku: cynowy
1853049	TMSTBP 2,5/ 5-ST-5,08	Wtyk, Prąd znamionowy: 12 A, Napięcie znamionowe (III/2): 320 V , Liczba pól: 5, Wymiar rastra: 5,08 mm, Rodzaj przyłącza: Przyłącze śrubowe, Kolor: zielony, Powierzchnia styku: cynowy, Dzięki wtykom można stworzyć bezprzerwową pętlę przewodów z modułu na moduł.
1833849	UMSTBVK 2,5/ 5-ST-5,08	Wtyk, Prąd znamionowy: 12 A, Napięcie znamionowe (III/2): 320 V , Liczba pól: 5, Wymiar rastra: 5,08 mm, Rodzaj przyłącza: Przyłącze śrubowe, Kolor: zielony, Powierzchnia styku: cynowy, Montaż: Szyna nośna
1873029	ZFKK 1,5-ICV-5,08	Modułowy zacisk przepustowy, Rodzaj przyłącza: Przyłącze specjalne i mieszane, Przekrój: 0,2 mm ² - 2,5 mm ² , Szerokość: 5,1 mm, Kolory: szary

Rysunki

Otworowanie/geometria płytek lutowniczych

Rysunek wymiarowy

Adres

PHOENIX CONTACT Sp. z o.o
Długoleka ul. Wroclawska 33D
55-095 Mirków, Poland
Telefon 071/ 39 80 410
Faks 071/ 39 80 499
<http://www.phoenixcontact.pl>



© 2012 Phoenix Contact
Zmiany techniczne zastrzeżone;