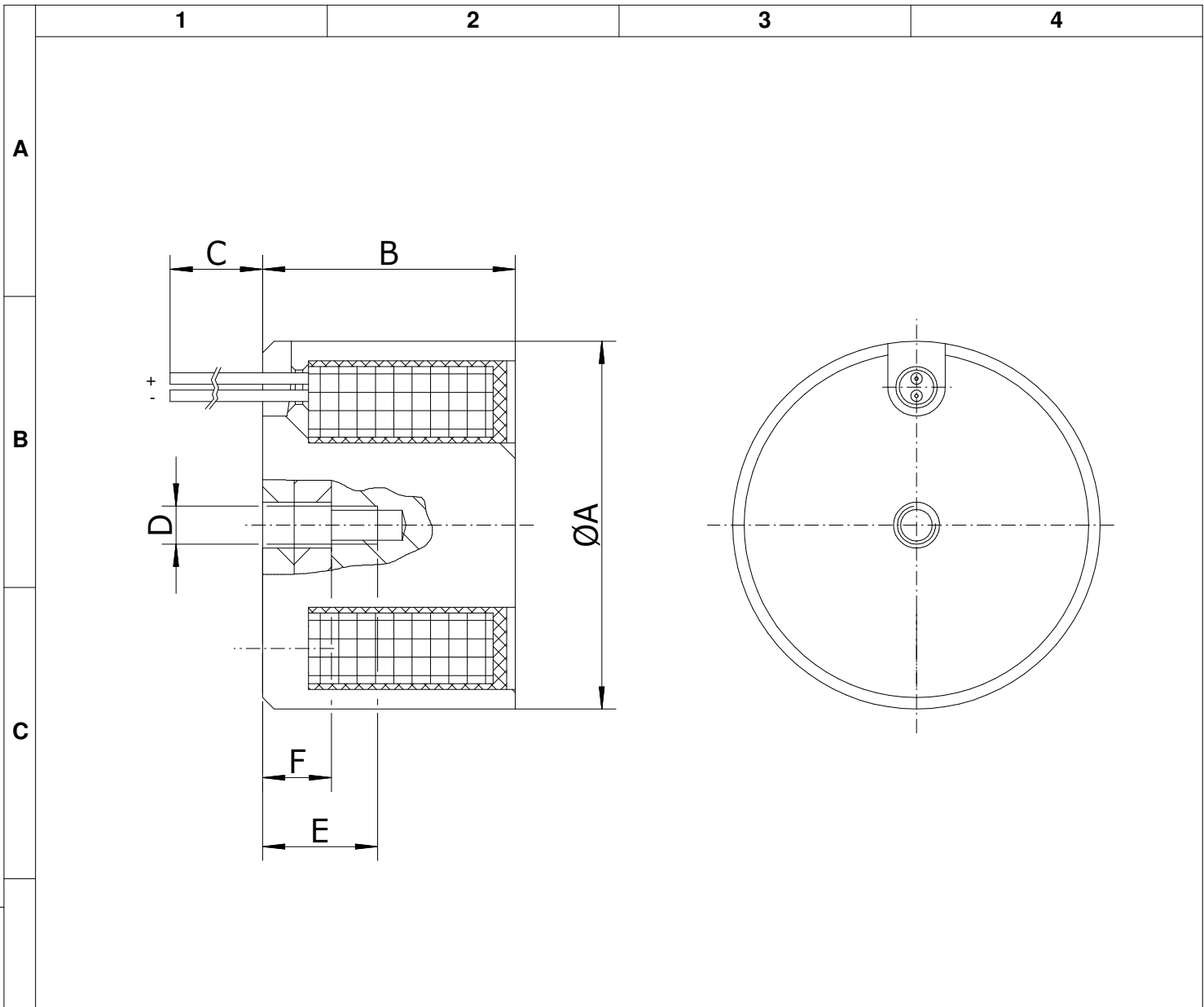


Copying of this document and giving it to others, and the use or communication of the contents thereof, are forbidden without express authority. All rights reserved.



Type ITS - PE	2025-12	2025-24	3529-12	3529-24	5029-12	5029-24
A	20	20	35	35	50	50
B	25	25	29	29	29	29
C	200	200	200	200	200	200
D	M4	M4	M5	M5	M5	M5
E	14	14	19	19	19	19
F	9	9	9	9	9	9
Leitungsfarbe [+/-]	rot/ blau	rot/ braun	rot/ blau	rot/ braun	rot/ blau	rot/ braun
Spannung [VDC]	12	24	12	24	12	24
Leistung [W]	6	6	28	28	39	39
Haftkraft [N]	45	45	300	300	500	500
Ankerdicke [mm]	3	3	5	5	11	11
Gewicht [kg]	0,06	0,06	0,2	0,2	0,3	0,3

Weitergabe und Vervielfältigung dieser Unterlage, sowie Verwertung und Mitteilung ihres Inhalts nicht gestattet, soweit nicht ausdrücklich zugestanden. Alle Rechte vorbehalten

	Maße in mm Dimensions in millimeters	Zul. Abw. f. Maße ohne Toleranzang. General tolerances	Fertigzustand finished cond.	Maßstab Scale 1:1	1
		ISO 2768-Km		Rohstoff/Raw material - Rohteil-Nr./Raw piece No. - Werkzeug-Nr./Tool No. -	
		2014	Datum Date	Benennung/Designation	
		Bearb. Drawn	21.04.14	Permanentelektromagnete Edelstahlausführung	
		Gepr. Check	21.04.14		
		Norm Appr.		Sachnummer/Part-No.	
				ITS-PE - _ _ _ - _ _ VDC-VA	
A	21.04.14	AH		Blatt Sheet 1	
Ausg. Issue	Anderung Modification	Datum Date	Name Name	von of 1	
			Dateiname Filename	Ursprung Source	