

## Łączniki wtykowe płytek drukowanych - CC 2,5/ 2-GF-5,08 P26THR - 1954692

Należy pamiętać, że podane dane pochodzą z katalogu online. Proszę o pobranie kompletnych informacji i danych z dokumentacji użytkownika. Obowiązują ogólne warunki użytkowania dla materiałów pobieranych przez Internet. (<http://phoenixcontact.pl/download>)

Gniazdo, Prąd znamionowy: 12 A, Napięcie znamionowe (III/2): 320 V, Liczba pól: 2, Wymiar rastra: 5,08 mm, Kolor: czarny, Powierzchnia styku: cynowy, Montaż: Montaż przewlekany THR, Informacje dla użytkownika i zalecenia dotyczące konstrukcji dla technologii Through Hole Reflow znajdują się w sekcji 'Materiały do pobrania'




Na rysunku przedstawiono wersję 10-biegunową produktu

### Właściwości produktu

- Zaprojektowany do integracji z procesem lutowania SMT
- Najwyższa elastyczność w projektowaniu urządzeń — jedna listwa do wielu złączy wtykowych z różnymi rodzajami połączeń
- Przykręcany kołnierz zapewniający najwyższy poziom stabilności mechanicznej



### Dane handlowe

Jednostka opakowania	50 STK
Minimalne zamówienie	50 STK
GTIN	 4 017918 925512
GTIN	4017918925512
Waga jednej sztuki (bez opakowania)	0,002 kg
Numer taryfy celnej	85366990
Kraj pochodzenia	Niemcy

### Dane techniczne

#### Wymiary

Długość	12 mm
Wymiar rastra	5,08 mm
Wymiar a	5,08 mm
Szerokość	20,32 mm
Wysokość konstr.	8,6 mm
Wysokość	11,2 mm
Długość kołka lutowniczego	2,6 mm

## Łączniki wtykowe płytek drukowanych - CC 2,5/ 2-GF-5,08 P26THR - 1954692

### Dane techniczne

#### Wymiary

wymiary kołka	1,0 x 1,0
Średnica otworu	1,6 mm

#### Informacje ogólne

Rodzina produktów	CC 2,5/..-GF
Grupa materiału izolacyjnego	IIIa
Znamionowe napięcie udarowe (III/3)	4 kV
Znamionowe napięcie udarowe (III/2)	4 kV
znamionowe napięcie udarowe (II/2)	4 kV
Napięcie znamionowe (III/3)	250 V
Napięcie znamionowe (III/2)	320 V
napięcie znamionowe (II/2)	400 V
Przyłącze według normy	EN-VDE
Prąd znamionowy I <sub>N</sub>	12 A
Maksymalny prąd obciążenia	12 A (na biegun)
Materiał izolacyjny	LCP
Klasa palności wg UL 94	V0
Kolor	czarny
Liczba biegunów	2
Rodzaj uwagi	Dane procesów lutowania
Wskazówka	Przetwarzanie procesów do lutowania reflow.w oparciu o IEC 60068-2-58 lub DIN EN 61760-1 (każdorazowo aktualna wersja) Moisture Sensitive Level (MSL) = 1 wg IPC/JEDEC J-STD-020-C

#### Normy i przepisy

Przyłącze według normy	EN-VDE
	CUL
Klasa palności wg UL 94	V0

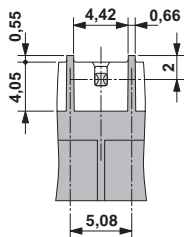
#### Environmental Product Compliance

China RoHS	Okres dla użytkownika zgodnego z przeznaczeniem (EFUP): 50 lat
	Informacje na temat substancji niebezpiecznych można znaleźć w deklaracji producenta w zakładce „Do pobrania”

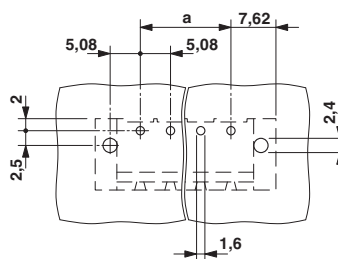
#### Rysunki

# Łączniki wtykowe płytek drukowanych - CC 2,5/ 2-GF-5,08 P26THR - 1954692

Rysunek wymiarowy

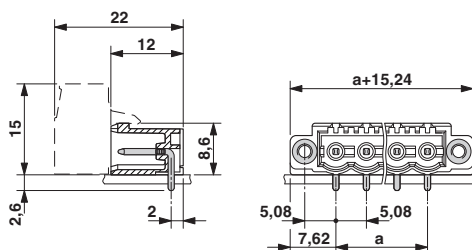


Szablon wierceń



Przeźren na pastę lut/ pod element.,  
gl.: 0,5 mm

Rysunek wymiarowy



## Klasyfikacje

eCl@ss

eCl@ss 4.0	272607xx
eCl@ss 4.1	27260701
eCl@ss 5.0	27260701
eCl@ss 5.1	27260701
eCl@ss 6.0	27260704
eCl@ss 7.0	27440402
eCl@ss 8.0	27440402
eCl@ss 9.0	27440402

ETIM

ETIM 3.0	EC001121
ETIM 4.0	EC002637
ETIM 5.0	EC002637
ETIM 6.0	EC002637

UNSPSC

UNSPSC 6.01	30211810
UNSPSC 7.0901	39121409
UNSPSC 11	39121409

# Łączniki wtykowe płytek drukowanych - CC 2,5/ 2-GF-5,08 P26THR - 1954692

## Klasyfikacje

### UNSPSC

UNSPSC 12.01	39121409
UNSPSC 13.2	39121409

## Aprobaty


### Aprobaty


#### Aprobaty


VDE Gutachten mit Fertigungsüberwachung / IECCEB Scheme / cULus Recognized / EAC / schemat IECCEB


#### Aprobaty Ex

## Szczegóły aprobat

VDE Gutachten mit Fertigungsüberwachung		<a href="http://www.vde.com/de/Institut/Online-Service/VDE-gepruefteProdukte/Seiten/Online-Suche.aspx">http://www.vde.com/de/Institut/Online-Service/VDE-gepruefteProdukte/Seiten/Online-Suche.aspx</a>	40041286
Prąd znamionowy IN	12 A		
Napięcie znamionowe UN	400 V		


IECCEB Scheme		<a href="http://www.iecee.org/">http://www.iecee.org/</a>	DE1-55409-B1
---------------	---	---	--------------

cULus Recognized		<a href="http://database.ul.com/cgi-bin/XYV/template/LISEXT/1FRAME/index.htm">http://database.ul.com/cgi-bin/XYV/template/LISEXT/1FRAME/index.htm</a>	E60425-19931011
	B	D	
Prąd znamionowy IN	10 A	10 A	
Napięcie znamionowe UN	300 V	300 V	

EAC		B.01742
-----	---	---------

## Łączniki wtykowe płytek drukowanych - CC 2,5/ 2-GF-5,08 P26THR - 1954692

### Aprobaty

schemat IECEE CB		<a href="http://www.iecee.org/">http://www.iecee.org/</a>	DE1-55409-B1
Prąd znamionowy IN		12 A	
Napięcie znamionowe UN		400 V	