

Obudowy do nabudowania - RC-0000000WQ00 - 1593021

Należy pamiętać, że podane dane pochodzą z katalogu online. Proszę o pobranie kompletnych informacji i danych z dokumentacji użytkownika. Obowiązują ogólne warunki użytkowania dla materiałów pobieranych przez Internet. (<http://phoenixcontact.pl/download>)



Obudowy do nabudowania, prosta, śruby mocujące, M23, oring radialny, 4xØ2,7, ekranowany: tak, Grubość ścianki min.: 3 mm

RoHS

Dane handlowe

Jednostka opakowania	40 STK
GTIN	 4 046356 193832
GTIN	4046356193832
Waga jednej sztuki (bez opakowania)	0,023 kg
Numer taryfy celnej	85366990
Kraj pochodzenia	Niemcy
Wskazówka	Produkcja na zamówienie (bez zwrotów)

Dane techniczne

Informacje ogólne

Wskazówka	Wskazówka do zamówienia: Wkładki stykowe zamawiane osobno
Rodzaj ryglowania	śruby mocujące
Dławnica obudowy Pg	bez
Rodzaj montażu	4xØ2,7

Warunki środowiskowe

Temperatura otoczenia	-20 °C ... 125 °C
Stopień ochrony	IP67

Materiał

Materiał obudowy	Części obrotowe: stop miedziano-cynowy (CuZn), części z odlewów ciśnieniowych: cynk (GD-Zn)
Materiał uszczelki i oringu	FPM

Dane według DIN EN 61984:2001

Wysokość rozstawienia max	2000 m
---------------------------	--------

Obudowy do nabudowania - RC-0000000WQ00 - 1593021

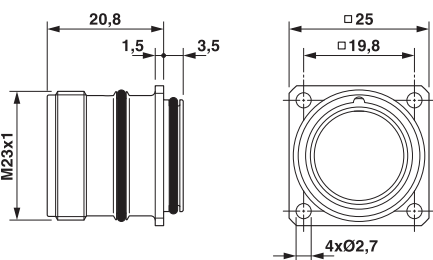
Dane techniczne

Environmental Product Compliance

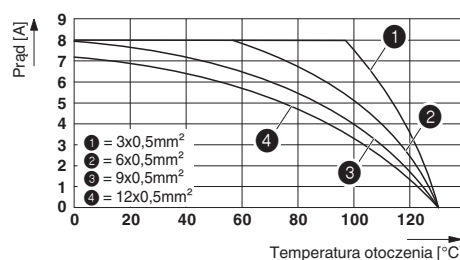
China RoHS	Okres dla użytkowania zgodnego z przeznaczeniem (EFUP): 50 lat
	Informacje na temat substancji niebezpiecznych można znaleźć w deklaracji producenta w zakładce „Do pobrania”

Rysunki

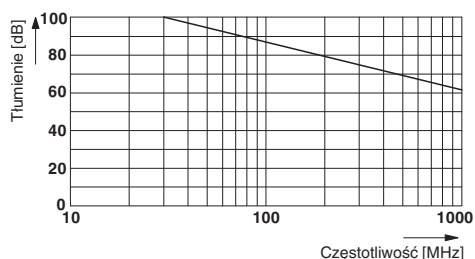
Rysunek wymiarowy



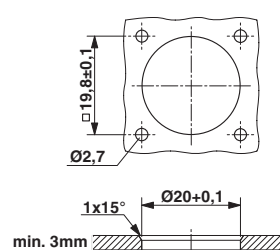
Wykres



Wykres



Rysunek wymiarowy



Wymiary otworu montażowego:
uszczelka płaska, oring radialny

Klasyfikacje

eCl@ss

eCl@ss 4.0	272607xx
eCl@ss 4.1	27260701
eCl@ss 5.0	27260701
eCl@ss 5.1	27260701
eCl@ss 6.0	27260708
eCl@ss 7.0	27440312
eCl@ss 8.0	27440202
eCl@ss 9.0	27440202

ETIM

ETIM 3.0	EC001121
ETIM 4.0	EC001121
ETIM 5.0	EC000437

Obudowy do nabudowania - RC-0000000WQ00 - 1593021

Klasyfikacje

ETIM

ETIM 6.0	EC000437
----------	----------

UNSPSC

UNSPSC 6.01	43172015
UNSPSC 7.0901	43201404
UNSPSC 11	43172015
UNSPSC 12.01	43201404
UNSPSC 13.2	31261501

Aprobaty

Aprobaty

Aprobaty

EAC

Aprobaty Ex

Szczegóły aprobat

EAC		B.01742
-----	---	---------
