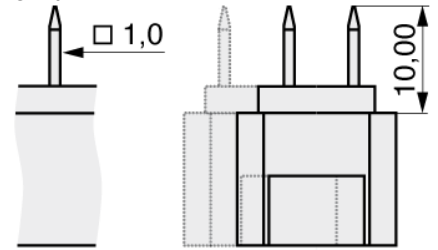


Federleiste nach DIN 41622 mit Lötkontakten für Draht- oder Platinenanschluss.

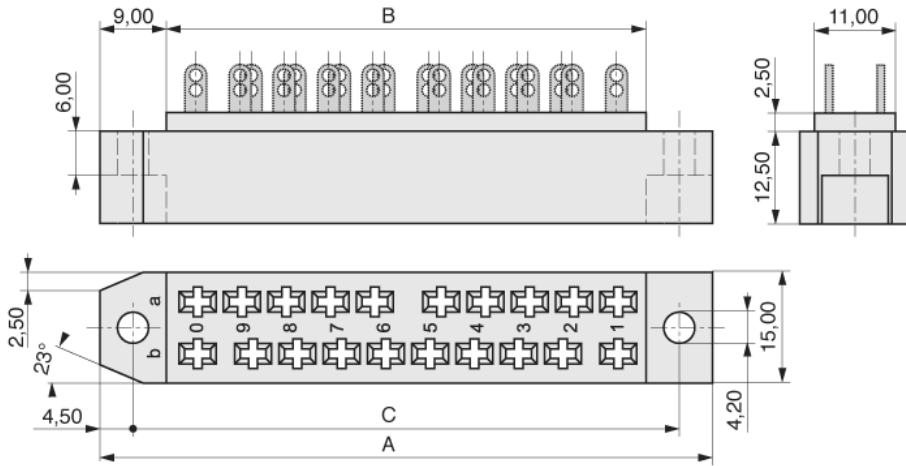
Zweireihige Version.

Polzahl  
Kontakttyp DIN 41622

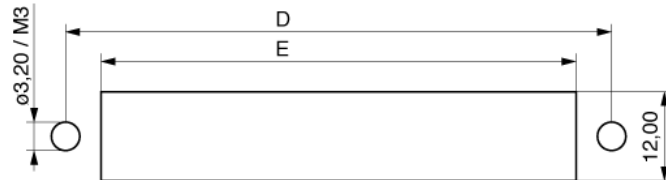
8  
G - 10 mm



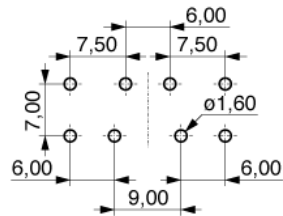
Material Kontakt	Kupferlegierung
Veredelung Kontakt	Ag 4 μ
Isoliermaterial	Thermoplast UL94V-0
Nennstrom	10,0 A
Durchschlagspannung	875 V <sub>RMS</sub> für 1 Minute
Betriebstemperatur	-20°C bis +85°C
Max.-Prozesstemperatur	230°C für 5 Sekunden
Verpackung	Standard
A	47,00
B	29,00
C	38,00
D	38,00
E	30,00



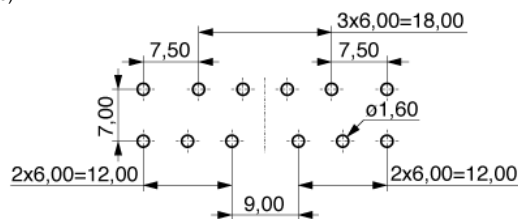
Montageausschnitte:



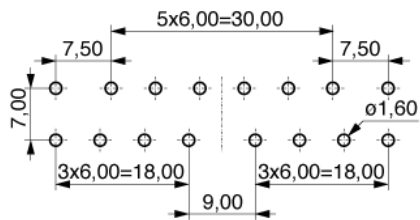
Footprint (8 Kontakte):



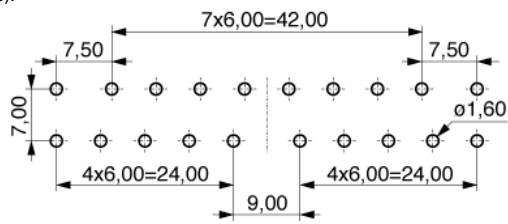
Footprint (12 Kontakte):



Footprint (16 Kontakte):



Footprint (20 contacts):



**Bestellnummer: 384-1-008-GBN-ZS**



MPE Garry GmbH  
Schäfflerstraße 13  
87629 Füssen/Germany

Telefon: +49 (0) 83 62 / 91 56-0  
Fax: +49 (0) 83 62 / 91 56-500  
Email: [vk@mpe-connector.de](mailto:vk@mpe-connector.de)

Erstellungsdatum: 05.04.2013 Internet: [http://www.mpe-connector.de/index.php?lang=de&menu=4&s\\_product=384-1-008-GBN-ZS](http://www.mpe-connector.de/index.php?lang=de&menu=4&s_product=384-1-008-GBN-ZS)