

# AK700/..-5.0-H-GRÜN



## Technische Daten

### Anschlussquerschnitte

eindrähtig (starr) min	0.2 mm <sup>2</sup>
eindrähtig (starr) max	4.0 mm <sup>2</sup>
feindrähtig (flexibel) min	0.2 mm <sup>2</sup>
feindrähtig (flexibel) max	2.5 mm <sup>2</sup>
feindrähtig (mit Aderendhülse) min	0.25 mm <sup>2</sup>
feindrähtig (mit Aderendhülse) max	2.5 mm <sup>2</sup>

### Maße

Abisolierlänge	8.0 mm
Bohrlochdurchmesser	1.3 mm

### Werkstoffe

Klemmstück	Messing
Schraube	Stahl
Lötfläche	Kupferlegierung

### Isolierstoff

Material	PA 6.6
Brennbarkeitsklasse	UL 94 V-0

### Temperaturen

Einsatztemperatur	-30 °C - 105 °C
-------------------	-----------------



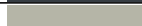

### Wellenlötverfahren

Löttemperatur, empfohlen	265 °C
Peaklötdauer, empfohlen	3-4 s

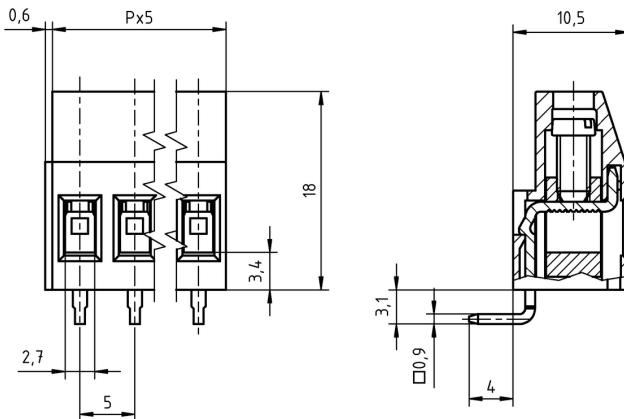
### Reflowprozess

Löttemperatur, empfohlen	-
Peaklötdauer, empfohlen	-

## Farben

	GRÜN, RAL6018
	GRAU, RAL7016
	KIESELGRAU, RAL7032
	BLAU, RAL5015
	HELLGRÜN, ähnlich RAL 6018





Farben nach RAL, Farbabweichungen sind produktionsbedingt. Sonderfarben sind möglich.



## Bestelldaten (Rastermaß 5.0 mm)

Polzahl	Breite (mm)	Artikelbezeichnung	Artikelnummer	VPE
2	10.60	AK700/2-5.0-H-GRÜN	50700020261F	200
3	15.60	AK700/3-5.0-H-GRÜN	50700030261F	200
4	20.60	AK700/4-5.0-H-GRÜN	50700040261F	200
5	25.60	AK700/5-5.0-H-GRÜN	50700050261F	200
6	30.60	AK700/6-5.0-H-GRÜN	50700060261E	100
7	35.60	AK700/7-5.0-H-GRÜN	50700070261E	100
8	40.60	AK700/8-5.0-H-GRÜN	50700080261E	100
9	45.60	AK700/9-5.0-H-GRÜN	50700090261E	100
10	50.60	AK700/10-5.0-H-GRÜN	50700100261D	50
11	55.60	AK700/11-5.0-H-GRÜN	50700110261D	50
12	60.60	AK700/12-5.0-H-GRÜN	50700120261D	50

## Zubehör

Abbildung	Bezeichnung	Artikelnummer
	Brücke, 2-polig, isoliert, BRI/2-5.0/5.08-LICHTGRAU	50000000006
	Brücke, 3-polig, isoliert, BRI/3-5.0/5.08-LICHTGRAU	50000000007
	Brücke, 2-polig, BR/2-5.0/5.08-L7.0	50000000008
	Schraubenabdeckung SC-AK700-GELB	50700000004

## Zulassungsdaten



UseGroup	B	C	D		
Nennspannung	300 V	-	300 V	250 V	
Nennstrom	15 A	-	10 A	24 A	
Nennleitergrößen	starr	AWG 30-12	-	min	max
	flexibel	AWG 30-12	-	0.5 mm <sup>2</sup>	4.0 mm <sup>2</sup>
Drehmoment	0.45 Nm	-	0.45 Nm	0.50 Nm	
Schraubengewinde	M3	-	M3	M3	
Prüfspannung	1.6 kV	-	1.6 kV	2.0 kV	