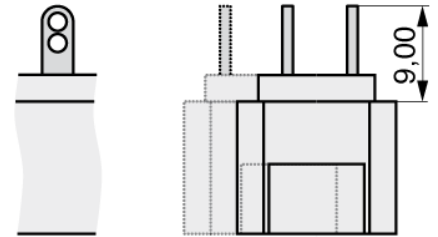


Federleiste nach DIN 41622 mit Lötkontakten für Draht- oder Platinenanschluss.

Zweireihige Version.

Polzahl  
Kontakttyp DIN 41622

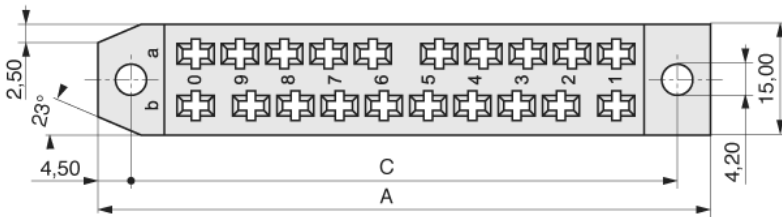
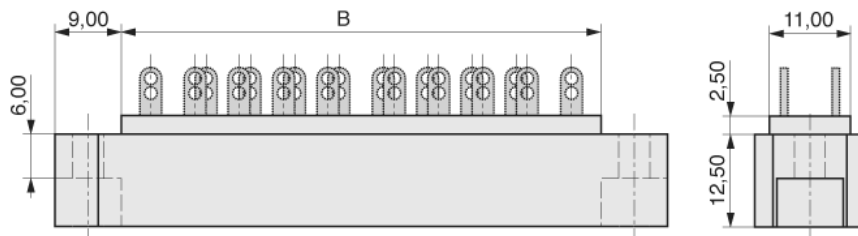
12  
H - Standard Female



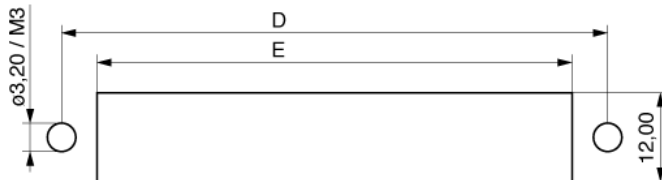
Material Kontakt  
Veredelung Kontakt  
Isoliermaterial  
Nennstrom  
Durchschlagsspannung  
Betriebstemperatur  
Max.-Prozesstemperatur  
Verpackung

Kupferlegierung  
Ag 4 μ  
Thermoplast UL94V-0  
10,0 A  
875 V<sub>RMS</sub> für 1 Minute  
-20°C bis +85°C  
230°C für 5 Sekunden  
Standard

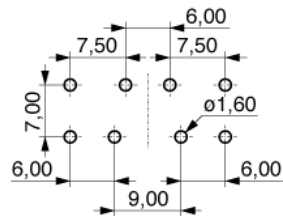
A 59,00  
B 41,00  
C 50,00  
D 50,00  
E 42,00



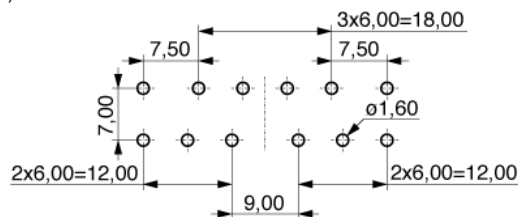
Montageausschnitte:



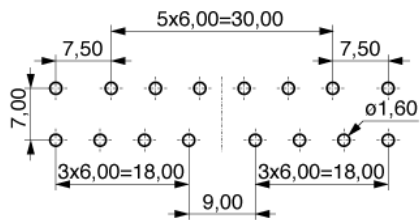
Footprint (8 Kontakte):



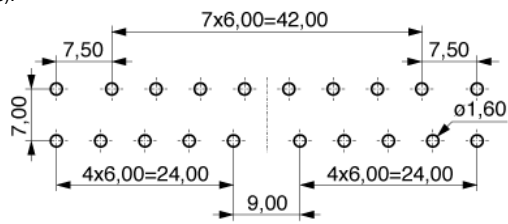
Footprint (12 Kontakte):



Footprint (16 Kontakte):



Footprint (20 contacts):



**Bestellnummer: 384-1-012-HBN-ZS**



MPE Garry GmbH  
Schäfflerstraße 13  
87629 Füssen/Germany

Telefon: +49 (0) 83 62 / 91 56-0  
Fax: +49 (0) 83 62 / 91 56-500  
Email: [vk@mpe-connector.de](mailto:vk@mpe-connector.de)

Erstellungsdatum: 05.04.2013 Internet: [http://www.mpe-connector.de/index.php?lang=de&menu=4&s\\_product=384-1-012-HBN-ZS](http://www.mpe-connector.de/index.php?lang=de&menu=4&s_product=384-1-012-HBN-ZS)