

## Uchwyt profilu maskującego - AP 3-TU KS - 3034373

Należy pamiętać, że podane dane pochodzą z katalogu online. Proszę o pobranie kompletnych informacji i danych z dokumentacji użytkownika. Obowiązują ogólne warunki użytkowania dla materiałów pobieranych przez Internet. (<http://phoenixcontact.pl/download>)




Plombowany wspornik pokrywy, do montażu na szynie nośnej NS 35/7,5, do mocowania pokrywy AP 3, z nakrętkami radełkowanymi M5 z tworzywa sztucznego, potrzebne miejsce: 2 mm

### Zalety

- Osłony zabezpieczają przed niepożądanym uruchomieniem listew zaciskowych

### Dane handlowe

Jednostka opakowania	10 pcs
Minimalne zamówienie	10 pcs
GTIN	 4 0 5 5 6 2 6 2 7 5 5 6 7
GTIN	4055626275567
Waga jednej sztuki (bez opakowania)	0,012 KGM
Numer taryfy celnej	39269097
Kraj pochodzenia	Niemcy

### Dane techniczne

#### Wymiary

długość (b)	91 mm
szerokość (a)	2 mm
Wysokość (c)	89 mm

#### Informacje ogólne

Kolor	szary
Klasa palności wg UL 94	V0
Materiał	PA

#### Normy i przepisy

Klasa palności wg UL 94	V0
-------------------------	----

#### Environmental Product Compliance

# Uchwyt profilu maskującego - AP 3-TU KS - 3034373

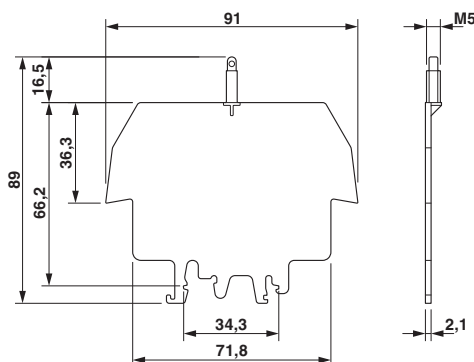
## Dane techniczne

### Environmental Product Compliance

China RoHS	Okres użytkowania zgodnie z przeznaczeniem: nieograniczony = EFUP-e
	Brak substancji niebezpiecznych powyżej wartości progowych

## Rysunki

Rysunek wymiarowy



## Klasyfikacje

### eCl@ss

eCl@ss 10.0.1	27141190
eCl@ss 4.0	24190219
eCl@ss 4.1	24190219
eCl@ss 5.0	27141137
eCl@ss 5.1	27141100
eCl@ss 6.0	27141100
eCl@ss 7.0	27141190
eCl@ss 8.0	27141190
eCl@ss 9.0	27141190

### ETIM

ETIM 2.0	EC001031
ETIM 3.0	EC001031
ETIM 4.0	EC000007
ETIM 5.0	EC002848
ETIM 6.0	EC002848
ETIM 7.0	EC002848

### UNSPSC

UNSPSC 6.01	30211923
UNSPSC 7.0901	27121703

## Uchwyt profilu maskującego - AP 3-TU KS - 3034373

### Klasyfikacje

#### UNSPSC

UNSPSC 11	27121703
UNSPSC 12.01	27121703
UNSPSC 13.2	39121410

### Akcesoria

#### Akcesoria

#### Pokrywa

##### Pokrywa - AP 3 METER - 5022643



Profil zamykający, do przykrywania listwy zaciskowej, zatrzaskuje się ją na elementach podporowych profili zamykających AP 3-TU, AP 3-TNS 35, możliwość opisu za pomocą pasków oznacznikowych AP-ES. Element podporowy należy stosować na końcach i w odstępach co ok. 40 cm. Długość handlowa: 1 m

##### Pokrywa - AP 3 CM - 5022876



Profil osłony, do osłony listew złącz., zatrzaskiwany na wsporniku profilu osłony AP 3-TU, AP 3-TNS 35, opisywany wtykanymi paskami AP-ES. Na końcach i w odstępach co ok. 40 cm należy przewidzieć wspornik osłony. dostarczane odcinki: wg instrukcji klienta