

Łączniki wtykowe płytek drukowanych - MSTB 2,5/ 2-GF-5,08 EX - 1795666

Należy pamiętać, że podane dane pochodzą z katalogu online. Proszę o pobranie kompletnych informacji i danych z dokumentacji użytkownika. Obowiązują ogólne warunki użytkowania dla materiałów pobieranych przez Internet. (<http://phoenixcontact.pl/download>)

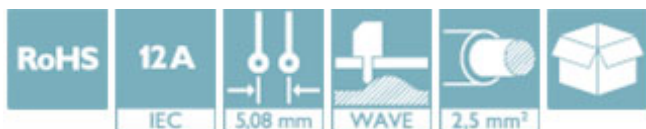
Gniazdo, Prąd znamionowy: 12 A, Prąd znamionowy (Ex): 12 A, Napięcie znamionowe (Ex): 176 V, Liczba pól: 2, Wymiar rastra: 5,08 mm, Kolor: zielony, Powierzchnia styku: cynowy, Montaż: Lutowanie na fali



Na rysunku przedstawiono wersję 10-biegunową produktu

Właściwości produktu

- ✓ Najwyższa elastyczność w projektowaniu urządzeń — jedna listwa do wielu złączy wtykowych z różnymi rodzajami połączeń
- ✓ Łatwa wymiana płytek drukowanych dzięki wtykanym podzespołom
- ✓ Popularna zasada montażu umożliwia ogólnosięwiatowe zastosowanie
- ✓ Spełnia podwyższone wymogi bezpieczeństwa dla obszarów zagrożonych wybuchem — rodzaj ochrony przed zapłonem „Ex e” wg IEC 60079-7



Dane handlowe

Jednostka opakowania	50 STK
Minimalne zamówienie	50 STK
GTIN	 4 046356 635868
GTIN	4046356635868
Waga jednej sztuki (bez opakowania)	0,002 kg
Numer taryfy celnej	85366990
Kraj pochodzenia	Niemcy
Wskazówka	Produkcja na zamówienie (bez zwrotów)

Dane techniczne

Wymiary

Wymiar rastra	5,08 mm
Wymiar a	5,08 mm
Wysokość konstr.	9 mm
Długość kolka lutowniczego	3,5 mm

Łączniki wtykowe płytek drukowanych - MSTB 2,5/ 2-GF-5,08 EX - 1795666

Dane techniczne

Wymiary

wymiary kołka	1 x 1 mm
Średnica otworu	1,4 mm

Informacje ogólne

Rodzina produktów	MSTB 2,5/..-GF-EX
Grupa materiału izolacyjnego	I
Napięcie znamionowe (III/3)	250 V
Przylącze według normy	EN-VDE
Prąd znamionowy I_N	12 A
Materiał izolacyjny	PA
Klasa palności wg UL 94	V0
Kolor	zielony
Liczba biegunów	2

Normy i przepisy

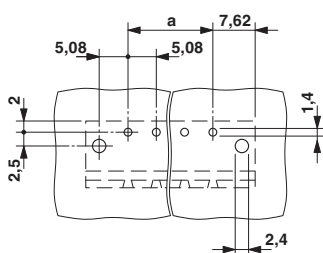
Przylącze według normy	EN-VDE
Klasa palności wg UL 94	V0

Environmental Product Compliance

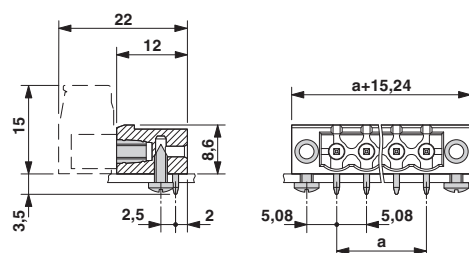
China RoHS	Okres dla użytkowania zgodnego z przeznaczeniem (EFUP): 50 lat
	Informacje na temat substancji niebezpiecznych można znaleźć w deklaracji producenta w zakładce „Do pobrania”

Rysunki

Szablon wierceń



Rysunek wymiarowy



Klasyfikacje

eCl@ss

eCl@ss 4.0	272607xx
eCl@ss 4.1	27260701
eCl@ss 5.0	27260701
eCl@ss 5.1	27260701

Łączniki wtykowe płytek drukowanych - MSTB 2,5/ 2-GF-5,08 EX - 1795666

Klasyfikacje

eCl@ss

eCl@ss 6.0	27260704
eCl@ss 7.0	27440402
eCl@ss 8.0	27440402
eCl@ss 9.0	27440402

ETIM

ETIM 4.0	EC002637
ETIM 5.0	EC002637
ETIM 6.0	EC002637

UNSPSC

UNSPSC 6.01	30211810
UNSPSC 7.0901	39121409
UNSPSC 11	39121409
UNSPSC 12.01	39121409
UNSPSC 13.2	39121409

Aprobaty

Aprobaty

Aprobaty

EAC / cULus Recognized

Aprobaty Ex

IECEX / ATEX / EAC Ex

Szczegóły aprobat

EAC		B.01742
-----	--	---------

cULus Recognized		http://database.ul.com/cgi-bin/XYV/template/LISEXT/1FRAME/index.htm	E60425-19931011
	B	D	
Prąd znamionowy IN	15 A	15 A	
Napięcie znamionowe UN	300 V	150 V	

