

## Wtykowe złącze urządzeń ścianki przedniej - RC-07S1N12WQ00 - 1617570

Należy pamiętać, że podane dane pochodzą z katalogu online. Proszę o pobranie kompletnych informacji i danych z dokumentacji użytkownika. Obowiązują ogólne warunki użytkowania dla materiałów pobieranych przez Internet. (<http://phoenixcontact.pl/download>)



Wtykowe złącze urządzeń ścianki przedniej, prosta, ekranowany: tak, śruby mocujące, M23, liczba biegunów: 7, Rodzaj styku: Gniazdo, Przyłącze lutowane, oring radialny, 4xØ2,7, Grubość ścianki min.: 3 mm

Rysunek pokazuje 12-biegunowy wariant produktu

RoHS

### Dane handlowe

Jednostka opakowania	40 STK
GTIN	 4 046356 569194
GTIN	4046356569194
Waga jednej sztuki (bez opakowania)	0,031 kg
Numer taryfy celnej	85366990
Kraj pochodzenia	Niemcy
Wskazówka	Produkcja na zamówienie (bez zwrotów)

### Dane techniczne

#### Dane izolatora

Kodowanie	N
ilość mechanicznych cykli wtykania	50
sposób podłączenia styków	Przyłącze lutowane
rodzaj styków	Gniazdo
liczba pól	7
Średnica styku dla styków mocy	2 mm
średnica skrętki dla styków mocy min.	0,08 mm <sup>2</sup>
średnica skrętki dla styków mocy max	2,5 mm <sup>2</sup>
Natężenie znamionowe na każdy styk mocy przy 25°C	20 A
Napięcie znamionowe styku mocy	300 V
Znamionowe napięcie udarowe	2,5 kV

# Wtykowe złącze urządzeń ścianki przedniej - RC-07S1N12WQ00 - 1617570

## Dane techniczne

### Dane izolatora

Kategoria przep.	II
Stopień zabrudzenia	3

### Dane obudowy

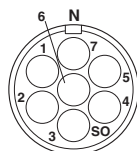
Wskazówka	Wskazówka do zamówienia: Wkładki stykowe zamawiane osobno
Materiał obudowy	Metal
Rodzaj ryglowania	śruby mocujące
Stopień ochrony (po połączeniu)	IP67
Rodzaj gwintu	M23

### Environmental Product Compliance

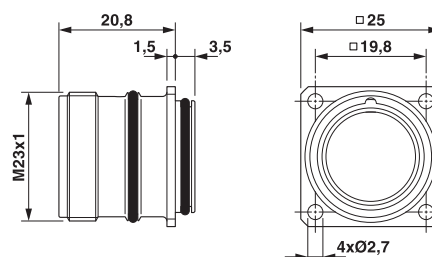
China RoHS	Okres dla użytkowania zgodnego z przeznaczeniem (EFUP): 50 lat
	Informacje na temat substancji niebezpiecznych można znaleźć w deklaracji producenta w zakładce „Do pobrania”

## Rysunki

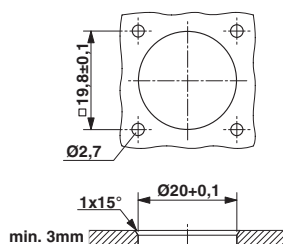
rysunek schematyczny



Rysunek wymiarowy



Rysunek wymiarowy



Wymiary otworu montażowego:  
uszczelka płaska, oring radialny

## Klasyfikacje

eCl@ss

eCl@ss 4.0	272607xx
------------	----------

## Wtykowe złącze urządzeń ścianki przedniej - RC-07S1N12WQ00 - 1617570

### Klasyfikacje

#### eCl@ss

eCl@ss 4.1	27260701
eCl@ss 5.0	27260701
eCl@ss 5.1	27260701
eCl@ss 6.0	27260708
eCl@ss 7.0	27440312
eCl@ss 8.0	27440103
eCl@ss 9.0	27440102

#### ETIM

ETIM 3.0	EC001121
ETIM 4.0	EC001121
ETIM 5.0	EC001121

#### UNSPSC

UNSPSC 6.01	43172015
UNSPSC 7.0901	43201404
UNSPSC 11	43172015
UNSPSC 12.01	43201404
UNSPSC 13.2	39121413

### Aprobaty

#### Aprobaty

---

Aprobaty


EAC

---

Aprobaty Ex

---

#### Szczegóły aprobat

EAC		B.01742
-----	---	---------

---