

gniazdo - IC 2,5/ 4-GF-5,08 - 1825145

Należy pamiętać, że podane dane pochodzą z katalogu online. Proszę o pobranie kompletnych informacji i danych z dokumentacji użytkownika. Obowiązują ogólne warunki użytkowania dla materiałów pobieranych przez Internet. (<http://phoenixcontact.pl/download>)

Gniazdo, Prąd znamionowy: 12 A, Napięcie znamionowe (III/2): 320 V, Liczba pól: 4, Wymiar rastra: 5,08 mm, Kolor: zielony, Powierzchnia styku: cynowy, Montaż: Lutowanie na fali



Na rysunku przedstawiono wersję 10-biegunową produktu

Właściwości produktu

- ✓ Najwyższa elastyczność w projektowaniu urządzeń — jedna listwa do wielu złączy wtykowych z różnymi rodzajami połączeń
- ✓ Przykręcany kołnierz zapewniający najwyższy poziom stabilności mechanicznej
- ✓ Popularna zasada montażu umożliwia ogólnoswiatowe zastosowanie
- ✓ Odwrócona podstawa z konektorami żeńskimi do zabezpieczonych przed dotykiem wyjść urządzeń lub połączeń pomiędzy płytkami
- ✓ Łatwa wymiana płytek drukowanych dzięki wtykanym podzespołom



Dane handlowe

Jednostka opakowania	50 STK
GTIN	
GTIN	4017918049409
Waga jednej sztuki (bez opakowania)	0,004 kg
Numer taryfy celnej	85366990
Kraj pochodzenia	Niemcy

Dane techniczne

Wymiary

Długość	18,9 mm
Wymiar rastra	5,08 mm
Wymiar a	15,24 mm
Szerokość	30,44 mm
Wysokość konstr.	10,2 mm
Wysokość	13,7 mm
Długość kolka lutowniczego	3,5 mm

gniazdo - IC 2,5/ 4-GF-5,08 - 1825145

Dane techniczne

Wymiary

wymiary kołka	0,48 x 1,14
Odstępy między kołkami	5,08 mm
Średnica otworu	1,4 mm

Informacje ogólne

Rodzina produktów	IC 2,5/..-GF
Grupa materiału izolacyjnego	I
Znamionowe napięcie udarowe (III/3)	4 kV
Znamionowe napięcie udarowe (III/2)	4 kV
znamionowe napięcie udarowe (II/2)	4 kV
Napięcie znamionowe (III/3)	320 V
Napięcie znamionowe (III/2)	320 V
napięcie znamionowe (II/2)	630 V
Przyłącze według normy	EN-VDE
Prąd znamionowy I_N	12 A
Maksymalny prąd obciążenia	12 A
Materiał izolacyjny	PA
Klasa palności wg UL 94	V0
Kolor	zielony
Liczba biegunów	4

Normy i przepisy

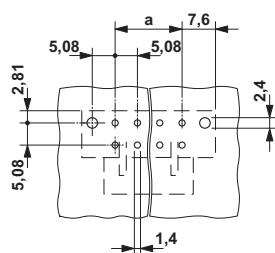
Przyłącze według normy	EN-VDE
	CSA
Klasa palności wg UL 94	V0

Environmental Product Compliance

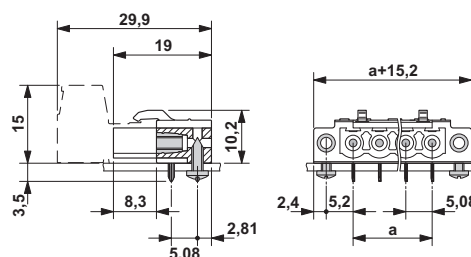
China RoHS	Okres dla użytkowania zgodnego z przeznaczeniem (EFUP): 50 lat
	Informacje na temat substancji niebezpiecznych można znaleźć w deklaracji producenta w zakładce „Do pobrania”

Rysunki

Szablon wierceń



Rysunek wymiarowy



gniazdo - IC 2,5/ 4-GF-5,08 - 1825145

Klasyfikacje

eCl@ss

eCl@ss 4.0	272607xx
eCl@ss 4.1	27260701
eCl@ss 5.0	27260701
eCl@ss 5.1	27260701
eCl@ss 6.0	27260704
eCl@ss 7.0	27440402
eCl@ss 8.0	27440402
eCl@ss 9.0	27440402

ETIM

ETIM 3.0	EC001121
ETIM 4.0	EC002637
ETIM 5.0	EC002637
ETIM 6.0	EC002637

UNSPSC

UNSPSC 6.01	30211810
UNSPSC 7.0901	39121409
UNSPSC 11	39121409
UNSPSC 12.01	39121409
UNSPSC 13.2	39121409

Aprobaty


Aprobaty

Aprobaty

CSA / UL Recognized / VDE Gutachten mit Fertigungsüberwachung / cUL Recognized / IECCE CB Scheme / EAC / cULus Recognized


Aprobaty Ex


Szczegóły aprobat


CSA		http://www.csagroup.org/services/testing-and-certification/certified-product-listing/	13631
	B	D	
Prąd znamionowy IN	10 A	10 A	
Napięcie znamionowe UN	300 V	300 V	


gniazdo - IC 2,5/ 4-GF-5,08 - 1825145


Aprobaty

UL Recognized		http://database.ul.com/cgi-bin/XYV/template/LISEXT/1FRAME/index.htm	FILE E 60425
	B	D	
Prąd znamionowy IN	12 A	10 A	
Napięcie znamionowe UN	250 V	300 V	

VDE Gutachten mit Fertigungsüberwachung		http://www.vde.com/de/Institut/Online-Service/VDE-gepruefteProdukte/Seiten/Online-Suche.aspx	40004701
	B	D	
Prąd znamionowy IN	12 A	10 A	
Napięcie znamionowe UN	250 V	300 V	

cUL Recognized		http://database.ul.com/cgi-bin/XYV/template/LISEXT/1FRAME/index.htm	FILE E 60425
	B	D	
Prąd znamionowy IN	12 A	10 A	
Napięcie znamionowe UN	250 V	300 V	

IECEE CB Scheme		http://www.iecee.org/	DE1-56062-B1B2
	B	D	
Prąd znamionowy IN	12 A	10 A	
Napięcie znamionowe UN	250 V	300 V	

EAC		B.01742
-----	---	---------

cULus Recognized		http://database.ul.com/cgi-bin/XYV/template/LISEXT/1FRAME/index.htm
------------------	---	---