

gniazdo - MCV 1,5/ 4-G-3,81 - 1803442

Należy pamiętać, że podane dane pochodzą z katalogu online. Proszę o pobranie kompletnych informacji i danych z dokumentacji użytkownika. Obowiązują ogólne warunki użytkowania dla materiałów pobieranych przez Internet. (<http://phoenixcontact.pl/download>)

Gniazdo, Prąd znamionowy: 8 A, Napięcie znamionowe (III/2): 160 V, Liczba pól: 4, Wymiar rastra: 3,81 mm, Kolor: zielony, Powierzchnia styku: cynowy, Montaż: Lutowanie na fali




Na rysunku przedstawiono wersję 10-biegunową produktu

Właściwości produktu

- Kierunek wtykania równoległy i prostopadły do płytki drukowanej
- Listwy styków męskich o małej wysokości i kompaktowym rastrze
- Indywidualne kodowanie biegunów przez wsuwanie profili kodujących



Dane handlowe

Jednostka opakowania	250 STK
GTIN	 4 017918 045753
GTIN	4017918045753
Waga jednej sztuki (bez opakowania)	0,001 kg
Numer taryfy celnej	85366990
Kraj pochodzenia	Niemcy

Dane techniczne

Environmental Product Compliance

China RoHS	Brak substancji niebezpiecznych powyżej wartości progowych
------------	--

Wymiary

Długość	7,25 mm
Wymiar rastra	3,81 mm
Wymiar a	11,43 mm
Szerokość	16,63 mm
Wysokość konstr.	9,2 mm
Wysokość	12,6 mm

gniazdo - MCV 1,5/ 4-G-3,81 - 1803442

Dane techniczne

Wymiary

Długość kołka lutowniczego	3,4 mm
wymiary kołka	0,8 x 0,8 mm
Średnica otworu	1,2 mm

Informacje ogólne

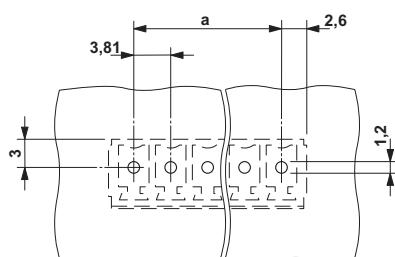
Rodzina produktów	MCV 1,5/...-G
Grupa materiału izolacyjnego	IIIa
Znamionowe napięcie udarowe (III/3)	2,5 kV
Znamionowe napięcie udarowe (III/2)	2,5 kV
znamionowe napięcie udarowe (II/2)	2,5 kV
Napięcie znamionowe (III/3)	160 V
Napięcie znamionowe (III/2)	160 V
napięcie znamionowe (II/2)	250 V
Przyłącze według normy	EN-VDE
Prąd znamionowy I_N	8 A
Maksymalny prąd obciążenia	8 A
Materiał izolacyjny	PBT
Klasa palności wg UL 94	V0
Kolor	zielony
Liczba biegunów	4

Normy i przepisy

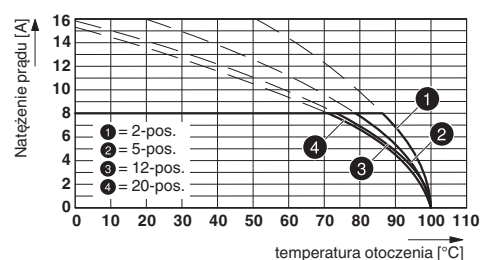
Przyłącze według normy	EN-VDE
	CSA
Klasa palności wg UL 94	V0

Rysunki

Szablon wierceń



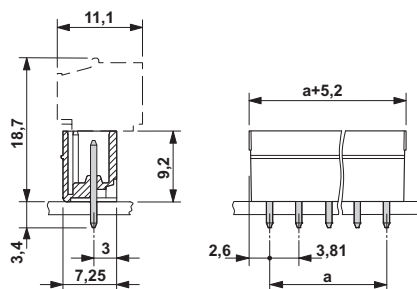
Wykres



Typ: FRONT-MC 1,5/...-ST-3,81 z MCV 1,5/...-G-3,81

gniazdo - MCV 1,5/ 4-G-3,81 - 1803442

Rysunek wymiarowy



Klasyfikacje

eCl@ss

eCl@ss 4.0	272607xx
eCl@ss 4.1	27260701
eCl@ss 5.0	27260701
eCl@ss 5.1	27260701
eCl@ss 6.0	27260704
eCl@ss 7.0	27440402
eCl@ss 8.0	27440402
eCl@ss 9.0	27440402

ETIM

ETIM 3.0	EC001121
ETIM 4.0	EC002637
ETIM 5.0	EC002637

UNSPSC

UNSPSC 6.01	30211810
UNSPSC 7.0901	39121409
UNSPSC 11	39121409
UNSPSC 12.01	39121409
UNSPSC 13.2	39121409

Aprobaty

Aprobaty

Aprobaty


CSA / VDE Gutachten mit Fertigungsüberwachung / IEC CB Scheme / CCA / EAC / cULus Recognized / EAC


Aprobaty Ex


gniazdo - MCV 1,5/ 4-G-3,81 - 1803442

Aprobaty

Szczegóły aprobat

CSA  http://www.csagroup.org/us/en/services/testing-and-certification/certified-product-listing 13631		
	B	D
Prąd znamionowy IN	8 A	8 A
Napięcie znamionowe UN	300 V	300 V

VDE Gutachten mit Fertigungsüberwachung  http://www.vde.de 40011723	
Prąd znamionowy IN	8 A
Napięcie znamionowe UN	160 V

IECEE CB Scheme  http://www.iecee.org/ DE1-56063-B1B2	
Prąd znamionowy IN	8 A
Napięcie znamionowe UN	160 V

CCA CCA/ DE1 34219	
Prąd znamionowy IN	8 A
Napięcie znamionowe UN	160 V

EAC EAC-Zulassung

cULus Recognized http://database.ul.com/cgi-bin/XYV/template/LISEXT/1FRAME/index.htm E60425-20110128		
	B	D
Prąd znamionowy IN	8 A	8 A
Napięcie znamionowe UN	300 V	300 V

EAC B.01742

Akcesoria

Akcesoria

Element kodujący

gniazdo - MCV 1,5/ 4-G-3,81 - 1803442

Akcesoria

Profil kodujący - CP-MSTB - 1734634



Profil kodujący, wsuwany jest we wpust we wtyku lub w odwróconej obudowie podstawowej, z czerwonego tworzywa izolacyjnego

Oznaczniki złączy, z opisem

Karta oznaczników - SK 3,81/2,8:FORTL.ZAHLEN - 0804109



Karta oznaczników, Karta, biały, opisany, wzdłuż: kolejne numery 1-10, 11-20 etc. do 91-(99)100, Rodzaj montażu: Klejenie, do styków o szerokości: 3,81 mm, Wielkość pola opisowego: 3,81 x 2,8 mm

Pisak

Pisak do oznaczników - B-STIFT - 1051993



Marker do ręcznego opisywania niezadrukowanych taśm oznacznikowych typu Zack, napisy odporne na tarcie i działanie wody, grubość linii 0,5 mm

Dalsze produkty

Łączniki wtykowe płytek drukowanych - FMC 1,5/ 4-ST-3,81 - 1745917



Wtyk, Prąd znamionowy: 8 A, Napięcie znamionowe (III/2): 160 V, Liczba pól: 4, Wymiar rastra: 3,81 mm, Rodzaj przyłącza: Zacisk sprężynowy push-in, Kolor: zielony, Powierzchnia styku: cynowy

Łączniki wtykowe płytek drukowanych - MC 1,5/ 4-ST-3,81 - 1803594



Wtyk, Prąd znamionowy: 8 A, Napięcie znamionowe (III/2): 160 V, Liczba pól: 4, Wymiar rastra: 3,81 mm, Rodzaj przyłącza: Zacisk śrubowy z tuleją zaciskową, Kolor: zielony, Powierzchnia styku: cynowy

gniazdo - MCV 1,5/ 4-G-3,81 - 1803442

Akcesoria

Łączniki wtykowe płytek drukowanych - MCVW 1,5/ 4-ST-3,81 - 1826995



Wtyk, Prąd znamionowy: 8 A, Napięcie znamionowe (III/2): 160 V, Liczba pól: 4, Wymiar rastra: 3,81 mm, Rodzaj przyłącza: Zacisk śrubowy z tuleją zaciskową, Kolor: zielony, Powierzchnia styku: cynowy

Łączniki wtykowe płytek drukowanych - MCVR 1,5/ 4-ST-3,81 - 1827143



Wtyk, Prąd znamionowy: 8 A, Napięcie znamionowe (III/2): 160 V, Liczba pól: 4, Wymiar rastra: 3,81 mm, Rodzaj przyłącza: Zacisk śrubowy z tuleją zaciskową, Kolor: zielony, Powierzchnia styku: cynowy

Łączniki wtykowe płytek drukowanych - FRONT-MC 1,5/ 4-ST-3,81 - 1850686



Wtyk, Prąd znamionowy: 8 A, Napięcie znamionowe (III/2): 160 V, Liczba pól: 4, Wymiar rastra: 3,81 mm, Rodzaj przyłącza: Czołowy zacisk śrubowy, Kolor: zielony, Powierzchnia styku: cynowy

Łączniki wtykowe płytek drukowanych - FK-MCP 1,5/ 4-ST-3,81 - 1851067



Wtyk, Prąd znamionowy: 8 A, Napięcie znamionowe (III/2): 160 V, Liczba pól: 4, Wymiar rastra: 3,81 mm, Rodzaj przyłącza: Zacisk sprężynowy push-in, Kolor: zielony, Powierzchnia styku: cynowy

Łączniki wtykowe płytek drukowanych - MCC 1/ 4-STZ-3,81 - 1852192

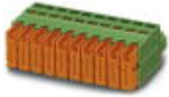


Wtyk, Prąd znamionowy: 8 A, Napięcie znamionowe (III/2): 160 V, Liczba pól: 4, Wymiar rastra: 3,81 mm, Rodzaj przyłącza: Przyłącze zaciskane, Kolor: zielony, Dodatkowe gniazdo zaciskane żeńskie z informacjami o zalecanym prądzie [A] i średnicy przewodu [mm²]: 5A/MCC-MT 0,2-0,35 (1859988); 8A/MCC-MT 0,5-1,0 (1859991)

gniazdo - MCV 1,5/ 4-G-3,81 - 1803442

Akcesoria

Łączniki wtykowe płytek drukowanych - QC 0,5/ 4-ST-3,81 - 1897416



Wtyk, Prąd znamionowy: 6 A, Napięcie znamionowe (III/2): 200 V, Liczba pól: 4, Wymiar rastra: 3,81 mm, Rodzaj przyłącza: Zacisk nożowy, Kolor: zielony, Powierzchnia styku: cynowy