

## Widelk. końcówka kabla - C-FCI 6/M8 - 3240045

Należy pamiętać, że podane dane pochodzą z katalogu online. Proszę o pobranie kompletnych informacji i danych z dokumentacji użytkownika. Obowiązują ogólne warunki użytkowania dla materiałów pobieranych przez Internet. (<http://phoenixcontact.pl/download>)




Widelkowa końcówka kabla, żółta, 4 - 6 mm<sup>2</sup>, M8

### Właściwości produktu

- Końcówki widelkowe kabli bez tulejek z tworzywa sztucznego mają szybką lutowaną na zimno i osiągają wyższe siły wyciągania przewodów w połączeniu ze szczypcami CRIMPFOX-RC i CRIMPFOX-RCI
- Wersje izolowane nie zawierają halogenów i są wyposażone w „EASYENTRY”

### Dane handlowe

|                                     |   |
|-------------------------------------|---|
| Jednostka opakowania                | 25 STK  |
| Minimalne zamówienie                | 100 STK   |
| GTIN                                | <br>4 046356 452625 |
| GTIN                                | 4046356452625   |
| Waga jednej sztuki (bez opakowania) | 0,002 kg  |
| Numer taryfy celnej                 | 85369010  |
| Kraj pochodzenia                    | Chiny   |

### Dane techniczne

#### Wymiary

|   |         |
|---|---------|
| długość (b)                               | 32,8 mm |
| szerokość (a)                             | 13,5 mm |
| Długość usuwanej izolacji maks.           | 9 mm    |
| długość osłony izolacyjnej (c)            | 14 mm   |
| wymiar wewnętrzny kołnierza izolacyj. (d) | 6,6 mm  |
| średnica wewnętrzna (f)                   | 8,5 mm  |
| Grubość materiału (g)                     | 1 mm    |

#### Informacje ogólne

|       |       |
|-------|-------|
| Kolor | żółty |
|-------|-------|

## Widelk. końcówka kabla - C-FCI 6/M8 - 3240045

### Dane techniczne

#### Informacje ogólne

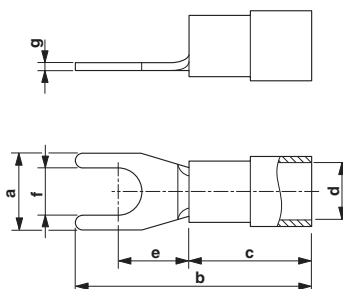
|                           |               |
|---------------------------|---------------|
| Długość usuwanej izolacji | 9 mm          |
| Zawarte materiały         | bezhalogenowy |
| Klasa palności wg UL 94   | V2            |
| Materiał                  | Miedź         |
| Materiał izolacyjny       | PA            |
| Powłoka                   | ocynowana     |

#### Normy i przepisy

|                         |    |
|-------------------------|----|
| Klasa palności wg UL 94 | V2 |
|-------------------------|----|

### Rysunki

Rysunek wymiarowy



### Klasyfikacje

#### eCl@ss

|            |          |
|------------|----------|
| eCl@ss 4.0 | 27060701 |
| eCl@ss 4.1 | 27060701 |
| eCl@ss 5.0 | 27400201 |
| eCl@ss 5.1 | 27400201 |
| eCl@ss 6.0 | 27400201 |
| eCl@ss 7.0 | 27400201 |
| eCl@ss 8.0 | 27400204 |
| eCl@ss 9.0 | 27400204 |

#### ETIM

|          |          |
|----------|----------|
| ETIM 2.0 | EC000005 |
| ETIM 3.0 | EC000005 |
| ETIM 4.0 | EC001052 |
| ETIM 5.0 | EC001052 |
| ETIM 6.0 | EC001052 |

#### UNSPSC

|             |          |
|-------------|----------|
| UNSPSC 6.01 | 27113201 |
|-------------|----------|

## Widelk. końcówka kabla - C-FCI 6/M8 - 3240045

### Klasyfikacje

#### UNSPSC

|               |          |
|---------------|----------|
| UNSPSC 7.0901 | 27121703 |
| UNSPSC 11     | 27121703 |
| UNSPSC 12.01  | 27121703 |
| UNSPSC 13.2   | 27121707 |

### Aprobaty

#### Aprobaty

---

#### Aprobaty


#### EAC / EAC

---

#### Aprobaty Ex

---

### Szczegóły aprobat

|     |   |                     |
|-----|---|---------------------|
| EAC |  | 7500651.22.01.00246 |
|-----|---|---------------------|

|     |   |               |
|-----|---|---------------|
| EAC |  | EAC-Zulassung |
|-----|---|---------------|