

## Element podporowy - AB-SK/E - 3026476

Należy pamiętać, że podane dane pochodzą z katalogu online. Proszę o pobranie kompletnych informacji i danych z dokumentacji użytkownika. Obowiązują ogólne warunki użytkowania dla materiałów pobieranych przez Internet. (<http://phoenixcontact.pl/download>)

Element podporowy, Mocowanie szyn zbiorczych, ustawiać co 20 cm, długość: 10 mm, szerokość: 56 mm, wysokość: 20 mm, liczba biegunów: 2, kolor: srebrny




### Zalety

- ✓ Dostosowane do złączy ekranowych SK 5 do SK 14 oraz SKS 8 i SKS 14
- ✓ Teowe wsporniki kompaktowe do ergonomicznego montażu bezpośredniego i dowolnego pozycjonowania na płytce montażowej
- ✓ Wersja do montażu na szynie nośnej NS 35

RoHS

### Dane handlowe

Jednostka opakowania	10 pcs
Minimalne zamówienie	10 pcs
GTIN	 4 017918 168001
GTIN	4017918168001
Waga jednej sztuki (bez opakowania)	0,017 KGM
Numer taryfy celnej	76169990
Kraj pochodzenia	Polska

### Dane techniczne

#### Wymiary

długość (b)	10 mm
szerokość (a)	56 mm
Wysokość (c)	20 mm

#### Informacje ogólne

Kolor	srebrny
Materiał	aluminium
Materiał izolacyjny	PA

#### Environmental Product Compliance

# Element podporowy - AB-SK/E - 3026476

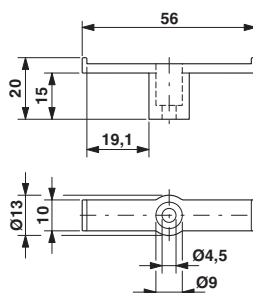
## Dane techniczne

### Environmental Product Compliance

China RoHS	Okres użytkowania zgodnie z przeznaczeniem: nieograniczony = EFUP-e
	Brak substancji niebezpiecznych powyżej wartości progowych

## Rysunki

Rysunek wymiarowy



## Klasyfikacje

### eCl@ss

eCl@ss 4.0	23150301
eCl@ss 4.1	23150301
eCl@ss 5.0	27141143
eCl@ss 5.1	27141100
eCl@ss 6.0	27400600
eCl@ss 7.0	27400607
eCl@ss 8.0	27400607
eCl@ss 9.0	27400607

### ETIM

ETIM 2.0	EC000761
ETIM 3.0	EC000761
ETIM 4.0	EC002270
ETIM 5.0	EC001166
ETIM 6.0	EC001166
ETIM 7.0	EC001166

### UNSPSC

UNSPSC 6.01	30212109
UNSPSC 7.0901	39121708
UNSPSC 11	39121708
UNSPSC 12.01	39121708
UNSPSC 13.2	39121708

