

Wkładka stykowa - RC-09P1N120000 - 1594887

Należy pamiętać, że podane dane pochodzą z katalogu online. Proszę o pobranie kompletnych informacji i danych z dokumentacji użytkownika. Obowiązują ogólne warunki użytkowania dla materiałów pobieranych przez Internet. (<http://phoenixcontact.pl/download>)




Wkładka stykowa, liczba biegunów: 8+1, Rodzaj styku: Styk męski, Przyłącze lutowane

Rysunek pokazuje 6-biegunowy wariant produktu

RoHS

Dane handlowe

Jednostka opakowania	10 STK
Minimalne zamówienie	10 STK
GTIN	 4 046356 203883
GTIN	4046356203883
Waga jednej sztuki (bez opakowania)	0,005 kg
Numer taryfy celnej	85389099
Kraj pochodzenia	Niemcy

Dane techniczne

Informacje ogólne

ilość mechanicznych cykli wtykania	50
Kierunek obrotu komory stykowej - numeracja	standard
Kodowanie	N
sposób podłączenia styków	Przyłącze lutowane
rodzaj styków	Styk męski
liczba pól	9
Średnica styku dla styków mocy	2 mm
średnica skrętki dla styków mocy min.	0,08 mm ²
średnica skrętki dla styków mocy max	2,5 mm ²
Natężenie znamionowe na każdy styk mocy przy 25°C	20 A
Średnica styków dla styków sygnałowych	1 mm
średnica skrętki dla styków sygnałowych min.	0,08 mm ²

Wkładka stykowa - RC-09P1N120000 - 1594887

Dane techniczne

Informacje ogólne

średnica skrętki dla styków sygnałowych max	1 mm ²
Natężenie znamionowe na każdy styk sygnałowy przy 25°C	8 A

Materiał

Materiał izolatora	PBT
Materiał styku	CuZn
Powierzchnia styku	Niklowane, warstwa złączenia

Dane według DIN EN 61984:2001

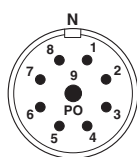
Napięcie znamionowe/robocze, styki mocy	300 V
Znamionowe napięcie udarowe, styki mocy	2,5 kV
Kategoria przepięciowa, styki mocy	II
Stopień zabrudzenia, styki mocy	3
napięcie znamionowe/robocze, styki sygnałowe	300 V
Probieczne napięcie udarowe, styki sygnałowe	2,5 kV
Kategoria przepięciowa, styki sygnałowe	II
Stopień zabrudzenia, styki sygnałowe	3

Environmental Product Compliance

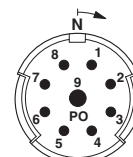
China RoHS	Okres dla użytkowania zgodnego z przeznaczeniem (EFUP): 50 lat
	Informacje na temat substancji niebezpiecznych można znaleźć w deklaracji producenta w zakładce „Do pobrania”

Rysunki

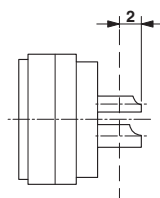
rysunek schematyczny



rysunek schematyczny



rysunek schematyczny



Wkładka stykowa - RC-09P1N120000 - 1594887

Klasyfikacje

eCl@ss

eCl@ss 4.0	272607xx
eCl@ss 4.1	27260701
eCl@ss 5.0	27260701
eCl@ss 5.1	27260701
eCl@ss 6.0	27260708
eCl@ss 7.0	27440312
eCl@ss 8.0	27440205
eCl@ss 9.0	27440205

ETIM

ETIM 3.0	EC001121
ETIM 4.0	EC001121
ETIM 5.0	EC000438
ETIM 6.0	EC000438

UNSPSC

UNSPSC 6.01	43172015
UNSPSC 7.0901	43201404
UNSPSC 11	43172015
UNSPSC 12.01	43201404
UNSPSC 13.2	39121522

Aprobaty

Aprobaty

Aprobaty

EAC

Aprobaty Ex

Szczegóły aprobat

EAC		EAC-Zulassung
-----	---	---------------
