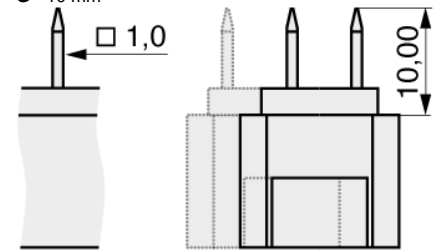


Federleiste nach DIN 41622 mit Lötkontakten für Draht- oder Platinenanschluss.

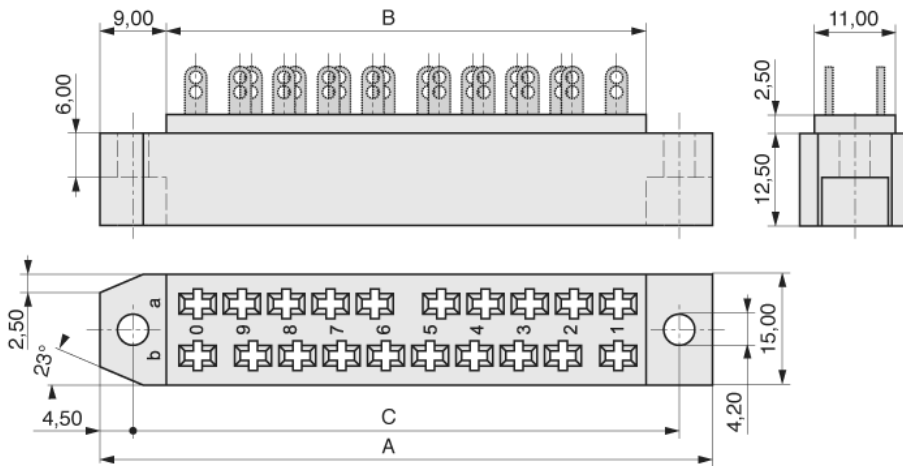
Zweireihige Version.

Polzahl
Kontakttyp DIN 41622

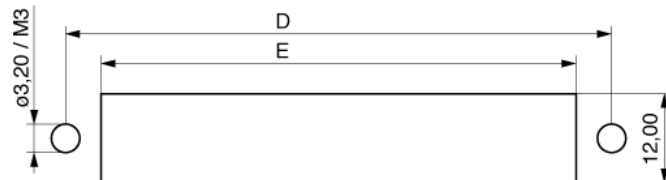
20
G - 10 mm



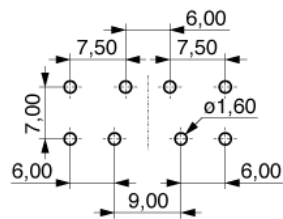
Material Kontakt	Kupferlegierung
Veredelung Kontakt	Ag 4 μ
Isoliermaterial	Thermoplast UL94V-0
Nennstrom	10,0 A
Durchschlagspannung	875 V _{RMS} für 1 Minute
Betriebstemperatur	-20°C bis +85°C
Max.-Prozesstemperatur	230°C für 5 Sekunden
Verpackung	Standard
A	83,00
B	65,00
C	74,00
D	74,00
E	66,00



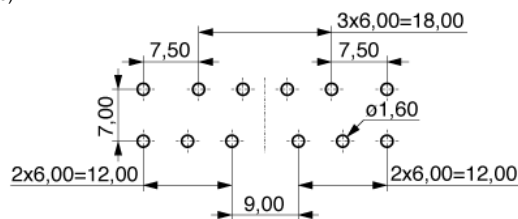
Montageausschnitte:



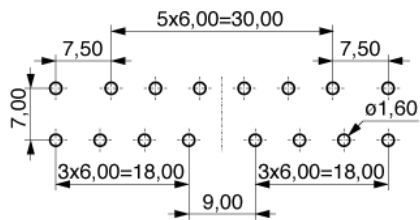
Footprint (8 Kontakte):



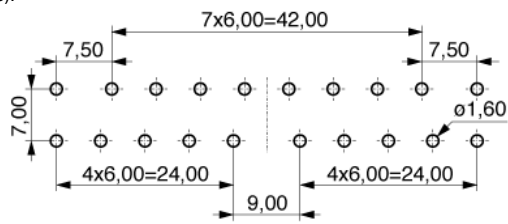
Footprint (12 Kontakte):



Footprint (16 Kontakte):



Footprint (20 contacts):



Bestellnummer: 384-1-020-GBN-ZS



MPE Garry GmbH
Schäfflerstraße 13
87629 Füssen/Germany

Telefon: +49 (0) 83 62 / 91 56-0
Fax: +49 (0) 83 62 / 91 56-500
Email: vk@mpe-connector.de

Erstellungsdatum: 05.04.2013 Internet: http://www.mpe-connector.de/index.php?lang=de&menu=4&s_product=384-1-020-GBN-ZS