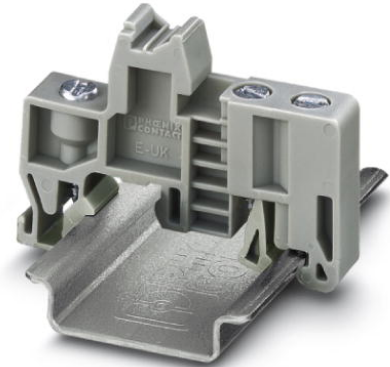



E/UK

Numer artykułu: 1201442

<http://eshop.phoenixcontact.pl/phoenix/treeViewClick.do?UID=1201442>

Uchwyt końcowy, do montażu na szynie nośnej NS 32 lub NS 35/7,5

Dane handlowe

| | |
|----------------------|--|
| EAN |  4 017918 017323 |
| Opakowanie | 50 pcs. |
| Taryfa celna | 39269097 |
| Waga brutto za 1 szt | 0,0094 kg |
| Strona w katalogu | Strona 344 (CL2-2011) |

Uwagi do produktuZgodne z WEEE/RoHS od:
01/07/2005

<http://www.download.phoenixcontact.com>
Please note that the data given here has been taken from the online catalog. For comprehensive information and data, please refer to the user documentation. The General Terms and Conditions of Use apply to Internet downloads.

Dane techniczne**Informacje ogólne**

| | |
|-------------------------|---------|
| długość (b) | 50,5 mm |
| wysokość | 35,3 mm |
| szerokość (a) | 9,5 mm |
| Kolor | szary |
| Klasa palności wg UL 94 | V2 |
| Materiał | PA |

| Akcesoria | | |
|-------------------|-------------------------------|---|
| Pozycja | Oznaczenie | Opis |
| Montaż | | |
| 1201028 | NS 32 AL UNPERF 2000MM | Profil typu G 32 mm (NS 32) |
| 1201280 | NS 32 CU/120QMM UNPERF 2000MM | Szyna montażowa o profilu G, profil ciągniony, materiał: miedź, nieperforowany, wysokość 15 mm, szerokość 32 mm, długość 2 m |
| 1201358 | NS 32 CU/35QMM UNPERF 2000MM | Szyna montażowa o profilu G, materiał: miedź, nieperforowany, wysokość 15 mm, szerokość 32 mm, długość 2 m |
| 1201002 | NS 32 PERF 2000MM | Szyna montażowa o profilu G, materiał: stal, perforowany, wysokość 15 mm, szerokość 32 mm, długość 2 m |
| 1201015 | NS 32 UNPERF 2000MM | Szyna montażowa o profilu G, materiał: stal, nieperforowany, wysokość 15 mm, szerokość 32 mm, długość 2 m |
| 0801762 | NS 35/ 7,5 CU UNPERF 2000MM | Szyna montażowa DIN, materiał: miedź, nieperforowana, wysokość 7,5 mm, szerokość 35 mm, długość: 2 m |
| 0801733 | NS 35/ 7,5 PERF 2000MM | Szyna nośna, materiał: stal ocynkowana i pasywowana grubowarstwowo, perforowana, wys. 7,5 mm, szer. 35 mm, dł. 2000 mm |
| 0801681 | NS 35/ 7,5 UNPERF 2000MM | Szyna montażowa DIN, materiał: stal, nieperforowana, wysokość 7,5 mm, szerokość 35 mm, długość: 2 m |
| 1201756 | NS 35/15 AL UNPERF 2000MM | Szyna nośna, materiał: aluminium, profilowane, nieperforowane 1,5 mm grubości, wysokość 15 mm, szerokość 35 mm, długość 2000 mm |
| 1201895 | NS 35/15 CU UNPERF 2000MM | Szyna montażowa DIN, materiał: miedź, nieperforowana, grubość 1,5 mm, wysokość 15 mm, szerokość 35 mm, długość: 2 m |
| 1201730 | NS 35/15 PERF 2000MM | Szyna nośna, materiał: stal ocynkowana i pasywowana grubowarstwowo, perforowana, wys. 15 mm, szer. 35 mm, dł. 2000 mm |
| 1201714 | NS 35/15 UNPERF 2000MM | szyna nośna, materiał: stal, nieperforowana, wysokość 15 mm, szerokość 35 mm, długość: 2 m |
| 1201798 | NS 35/15-2,3 UNPERF 2000MM | Szyna montażowa DIN, materiał: stal, nieperforowana, grubość 2,3 mm, wysokość 15 mm, szerokość 35 mm, długość: 2 m |
| Oznaczenie | | |
| 1004089 | UBE + ES/KMK 3 | Uchwyt etykiety, kolor: szary, do oznaczania grup zacisków, do uchwytu końcowego E/UK lub klamry końcowej E/U, z perforowanym paskiem wtykanym 40 × 17 mm, opisywany systemem CMS |
| 1051003 | ZB 6:UNBEDRUCKT | Taśma oznaczników ponacinana, biały, Opisywany przy pomocy: Plotter, Do styków o szerokości: 6,2 mm |

Rysunki

Rysunek wymiarowy

E/UK Numer artykułu: 1201442

<http://eshop.phoenixcontact.pl/phoenix/treeViewClick.do?UID=1201442>

Adres

PHOENIX CONTACT Sp. z o.o
Długoleka ul. Wroclawska 33D
55-095 Mirków, Poland
Telefon 071/ 39 80 410
Faks 071/ 39 80 499
<http://www.phoenixcontact.pl>



© 2012 Phoenix Contact
Zmiany techniczne zastrzeżone;