

Przełączniki bezpieczeństwa - PSR-SPP- 24UC/ THC4/2X1/1X2 - 2963983

Należy pamiętać, że podane dane pochodzą z katalogu online. Proszę o pobranie kompletnych informacji i danych z dokumentacji użytkownika. Obowiązują ogólne warunki użytkowania dla materiałów pobieranych przez Internet. (<http://phoenixcontact.pl/download>)



Przełącznik bezpieczeństwa do sterowania dwuręcznego wg EN 574 typ IIIC, do SIL 3 albo kat. 4, PL e wg EN ISO 13849, kontrola równoczesności < 0,5 s, 2 zestyki zwierne, 1 zestaw rozwierny, pewna separacja, wtykowa złączka sprężynowa, szerokość: 22,5 mm


Rysunek przedstawia wersję ze złączkami śrubowymi

Właściwości produktu

- Do sterowania dwuręcznego wg EN 574 Typ IIIC
- Do kat. 4/PL e wg ISO 13849-1, SILCL 3 wg IEC 62061, SIL 3 wg IEC 61508
- Wysterowanie dwukanałowe
- Kontrola jednoczesności < 0,5 s
- Dwa tory zwolnienia blokady i jeden tor sygnalizacyjny
- Aktywacja automatyczna



Dane handlowe

Jednostka opakowania	1 STK
GTIN	 4 017918 904807
GTIN	4017918904807
Waga jednej sztuki (bez opakowania)	0,193 kg
Numer taryfy celnej	85371098
Kraj pochodzenia	Niemcy

Dane techniczne

Informacja

Ograniczenie użytkowania	Kompatybilność elektromagnetyczna: produkt klasy A, patrz deklaracja producenta w zakładce Pobierz
--------------------------	--

Wymiary

Szerokość	22,5 mm
-----------	---------

Przełączniki bezpieczeństwa - PSR-SPP- 24UC/ THC4/2X1/1X2 - 2963983

Dane techniczne

Wymiary

Wysokość	112 mm
Głębokość	114,5 mm

Warunki środowiskowe

Temperatura otoczenia (praca)	-20 °C ... 55 °C
Temperatura otoczenia (składowanie/transport)	-40 °C ... 70 °C
Max. dop. wilgotność powietrza (praca)	75 % (wartości średnie, 85% okazjonalnie, bez obroszenia)
Max. dop. wilgotność powietrza (przechowywanie/transport)	75 % (wartości średnie, 85% okazjonalnie, bez obroszenia)
Udar	15g
Drgania (praca)	10 Hz ... 150 Hz, 2g
Wys. zastosowania	maks. 2000 m (ponad NN)

Dane wejściowe

Znamionowe napięcie wejścia U_N	24 V AC/DC
zakres napięć wejściowych odniesiony do U_N	0,85 ... 1,1
Typowy prąd wejściowy przy napięciu U_N	125 mA AC
	60 mA DC
Napięcie w obwodzie wejścia, startu i powrotu	ok. 24 V DC
Czas zadziałania typowo	50 ms
typowy czas opadania	20 ms
Równoczesność wejścia 1/2	< 0,5 s
Czas ponownej gotowości	1 s
Wskaźnik stanu	LED zielona

Dane wyjściowe

Rodzaj zestyków	2 obwody wyzwalające
	1 tor sygnalizacyjny
materiał styków	AgSnO ₂ , + 0,2 μm Au
napięcie łączeniowe minimalne	15 V AC/DC
maksymalne napięcie łączeniowe	250 V AC/DC
obciążalność prądowa trwała zestyku	6 A
Min. prąd załączalny	25 mA
prąd załączalny maksymalny	6 A
moc wyłączalna (obc. rezystancyjne) maksymalnie	144 W (24 V DC, τ = 0 ms)
	288 W (48 V DC, τ = 0 ms)
	110 W (110 V DC, τ = 0 ms)
	88 W (220 V DC, τ = 0 ms)
	1500 VA (250 V AC, τ = 0 ms)
Moc wyłączalna (obciążenie indukcyjne) maksymalnie	42 W (24 V DC, τ = 40 ms)
	42 W (48 V DC, τ = 40 ms)
	42 W (110 V DC, τ = 40 ms)

Przełączniki bezpieczeństwa - PSR-SPP- 24UC/ THC4/2X1/1X2 - 2963983

Dane techniczne

Dane wyjściowe

	42 W (220 V DC, $\tau = 40$ ms)
Moc łączeniowa, min	0,4 W
Bezpiecznik na wyjściu	10 A gL/gG NEOZED (Zestyk zwierny)
	6 A gL/gG NEOZED (Rozwierny)

Informacje ogólne

Typ przekaźn.	Przełącznik elektromechaniczny ze stykami o wymuszonym przełączeniu wg normy EN 50205
Trwałość mechaniczna	ok. 10^7 cykli łączeniowych
Znamionowy rodzaj pracy	100 % ED
waga netto	192,9 g
Rodzaj montażu	Montaż na szynie montażowej
Pozycja zabudowy	dowolna
Stopień ochrony	IP54
	IP20
Rodzaj ochrony miejsce montażu min.	IP54
Kolor obudowy	żółty

Dane przyłączeniowe

Rodzaj przyłącza	zaciski sprężynowe
wtykowe	tak
minimalny przekrój przewodu sztywnego	0,2 mm ²
maksymalny przekrój przewodu sztywnego	1,5 mm ²
minimalny przekrój przewodu elastycznego	0,2 mm ²
maksymalny przekrój przewodu elastycznego	1,5 mm ²
Przekrój przewodu AWG min.	24
Przekrój przewodu AWG max.	16
Długość usuwanej izolacji	8 mm

Wielkości bezpieczeństwa technicznego

Kategoria zatrzymania	0
Oznaczenie	IEC 61508 - High-Demand
Safety Integrity Level (SIL)	3
Oznaczenie	IEC 61508 - Low-Demand
Safety Integrity Level (SIL)	3
Oznaczenie	EN ISO 13849
Performance Level (PL)	e
Kategoria	4
Oznaczenie	EN 62061
Safety Integrity Level Claim Limit (SIL CL)	3

Normy i przepisy

Przełączniki bezpieczeństwa - PSR-SPP- 24UC/ THC4/2X1/1X2 - 2963983

Dane techniczne

Normy i przepisy

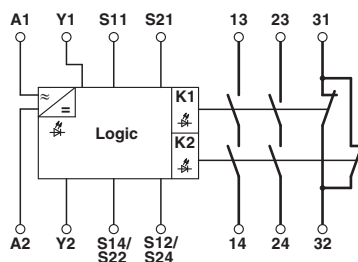
Udar	15g
Oznaczenie	Odstępy w powietrzu i drogi upływu pomiędzy obwodami (prądy pełzające)
Normy/Przepisy	DIN EN 50178/VDE 0160
Znamionowe napięcie izolacji	250 V
Znamionowe napięcie udarowe / Izolacja	6 kV / bezpieczna separacja, wzmocniona izolacja
Stopień zabrudzenia	2
Kategoria przepięciowa	III
Drgania (praca)	10 Hz ...150 Hz, 2g

Environmental Product Compliance

China RoHS	Okres użytkowania zgodnie z przeznaczeniem: nieograniczony = EFUP-e
	Brak substancji niebezpiecznych powyżej wartości progowych

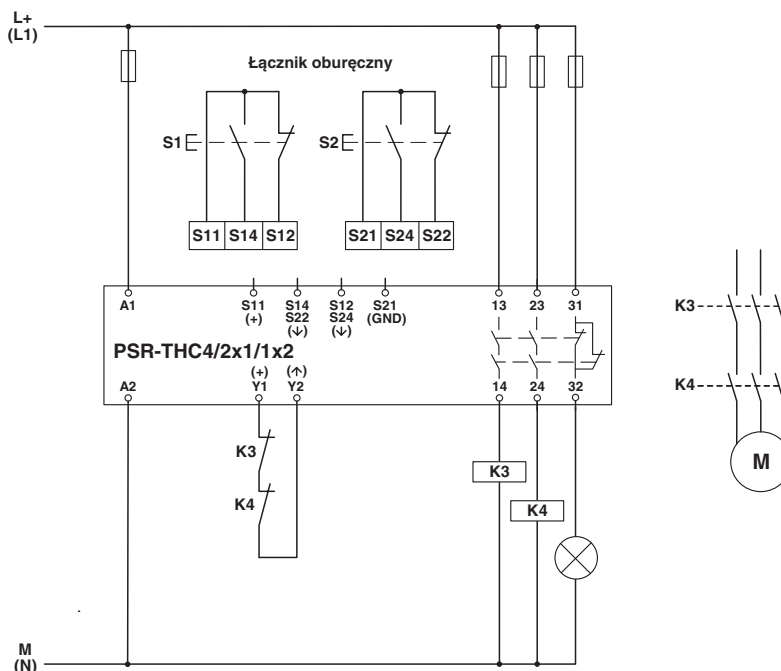
Rysunki

Schemat



Przełączniki bezpieczeństwa - PSR-SPP- 24UC/ THC4/2X1/1X2 - 2963983

Schemat



Sterowanie dwuręczne

Klasyfikacje

eCl@ss

eCl@ss 4.0	27371102
eCl@ss 4.1	27371102
eCl@ss 5.0	27371901
eCl@ss 5.1	27371901
eCl@ss 6.0	27371819
eCl@ss 7.0	27371819
eCl@ss 8.0	27371821
eCl@ss 9.0	27371821

ETIM

ETIM 2.0	EC000196
ETIM 3.0	EC001449
ETIM 4.0	EC001449
ETIM 5.0	EC001452
ETIM 6.0	EC001452

UNSPSC

UNSPSC 6.01	30211901
-------------	----------

Przełączniki bezpieczeństwa - PSR-SPP- 24UC/ THC4/2X1/1X2 - 2963983

Klasyfikacje

UNSPSC

UNSPSC 7.0901	39121501
UNSPSC 11	39121501
UNSPSC 12.01	39121501
UNSPSC 13.2	39121105

Aprobaty

Aprobaty

Aprobaty

UL Listed / cUL Listed / Functional Safety / EAC / EAC / Functional Safety / Functional Safety / cULus Listed

Aprobaty Ex

Szczegóły aprobat

UL Listed		http://database.ul.com/cgi-bin/XYV/template/LISEXT/1FRAME/index.htm	FILE E 140324
-----------	--	---	---------------

cUL Listed		http://database.ul.com/cgi-bin/XYV/template/LISEXT/1FRAME/index.htm	FILE E 140324
------------	--	---	---------------

Functional Safety			968/EZ 346.01/15
-------------------	--	--	------------------

EAC			RU C- DE.A*30.B.01082
-----	--	--	--------------------------


EAC			EAC-Zulassung
-----	--	--	---------------

Functional Safety			01/205/0542.01/15
-------------------	--	--	-------------------

Przełączniki bezpieczeństwa - PSR-SPP- 24UC/ THC4/2X1/1X2 - 2963983

Aprobaty

Functional Safety		968/EZ 346.01/15
-------------------	---	------------------

cULus Listed		
--------------	---	--