

## Obudowy przepustów - DFK-MSTB 2,5/ 8-G-5,08 - 0707057

Należy pamiętać, że podane dane pochodzą z katalogu online. Proszę o pobranie kompletnych informacji i danych z dokumentacji użytkownika. Obowiązują ogólne warunki użytkowania dla materiałów pobieranych przez Internet. (<http://phoenixcontact.pl/download>)



Wtyk, Prąd znamionowy: 12 A, Napięcie znamionowe (III/2): 320 V, Liczba pól: 8, Wymiar rastra: 5,08 mm, Rodzaj przyłącza: Lutowane/płaskie przyłącze wtykowe, Kolor: zielony, Powierzchnia styku: cynowy, Montaż: montaż bezpośredni, Akcesoria o nr art. 5030172 można stosować wyłącznie w połączeniu z MSTB 2,5/...ST-5,08 i MSTBT 2,5/...ST-5,08.


Rysunek przedstawia wersję 16-biegunową

### Właściwości produktu

- ✓ Złącze kablowe po wewnętrznej stronie urządzenia umożliwia dowolne umiejscowienie przepustu ściennego
- ✓ Możliwość wyboru — przymocowana na stałe końcówka lutownicza albo znormalizowane przyłącze konektorowe
- ✓ Najwyższa elastyczność w projektowaniu urządzeń — jedna listwa do wielu złączy wtykowych z różnymi rodzajami połączeń



### Dane handlowe

Jednostka opakowania	50 STK
GTIN	 4 017918 003838
GTIN	4017918003838
Waga jednej sztuki (bez opakowania)	0,008 kg
Numer taryfy celnej	85366990
Kraj pochodzenia	Niemcy

### Dane techniczne

#### Wymiary

Wymiar rastra	5,08 mm
Wymiar a	35,56 mm
Wymiary złącza konektorowego	2,8 x 0,8 mm

#### Informacje ogólne

Rodzina produktów	DFK-MSTB 2,5/...-G
Rodzaj styku	Styk męski
Liczba biegunów	8
Rodzaj przyłącza	Lutowane/płaskie przyłącze wtykowe

## Obudowy przepustów - DFK-MSTB 2,5/ 8-G-5,08 - 0707057

### Dane techniczne

#### Informacje ogólne

Grupa materiału izolacyjnego	I
Znamionowe napięcie udarowe (III/3)	4 kV
Znamionowe napięcie udarowe (III/2)	4 kV
znamionowe napięcie udarowe (II/2)	4 kV
Napięcie znamionowe (III/3)	320 V
Napięcie znamionowe (III/2)	320 V
napięcie znamionowe (II/2)	630 V
Przyłącze według normy	EN-VDE
Prąd znamionowy $I_N$	12 A
Przekrój znamionowy	2,5 mm <sup>2</sup>
Maksymalny prąd obciążenia	12 A
Materiał izolacyjny	PA
Klasa palności wg UL 94	V2

#### Dane przyłączeniowe

minimalny przekrój przewodu sztywnego	0,2 mm <sup>2</sup>
maksymalny przekrój przewodu sztywnego	2,5 mm <sup>2</sup>
minimalny przekrój przewodu elastycznego	0,2 mm <sup>2</sup>
maksymalny przekrój przewodu elastycznego	2,5 mm <sup>2</sup>
Przekrój przewodu AWG min.	24
Przekrój przewodu AWG max.	12

#### Normy i przepisy

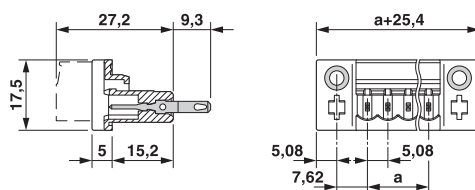
Przyłącze według normy	EN-VDE
	CSA
Klasa palności wg UL 94	V2

#### Environmental Product Compliance

China RoHS	Okres użytkowania zgodnie z przeznaczeniem: nieograniczony = EFUP-e
	Brak substancji niebezpiecznych powyżej wartości progowych

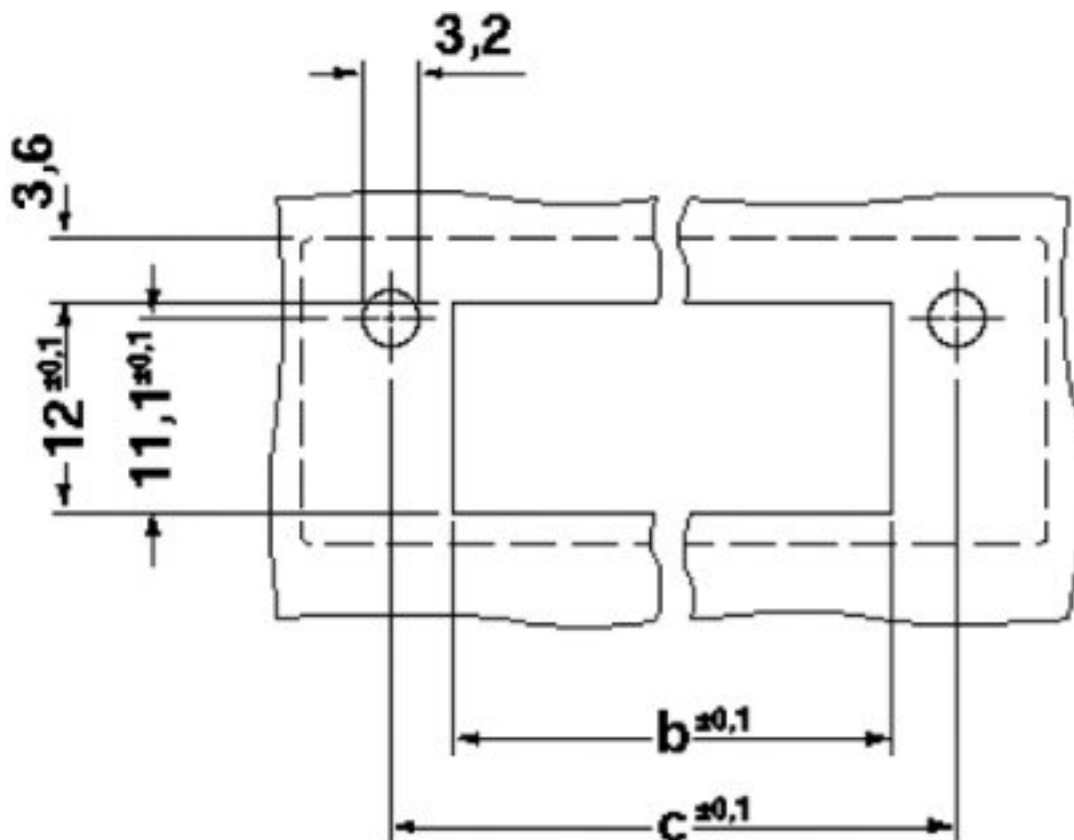
### Rysunki

Rysunek wymiarowy



## Obudowy przepustów - DFK-MSTB 2,5/ 8-G-5,08 - 0707057

Szablon wierceń



### Klasyfikacje

eCl@ss

eCl@ss 4.0	272607xx
eCl@ss 4.1	27260701
eCl@ss 5.0	27260701
eCl@ss 5.1	27141190
eCl@ss 6.0	27260704
eCl@ss 7.0	27440402
eCl@ss 8.0	27141134

ETIM

ETIM 3.0	EC001283
ETIM 4.0	EC001283
ETIM 5.0	EC002637
ETIM 6.0	EC001283

UNSPSC

UNSPSC 6.01	30211810
UNSPSC 7.0901	39121409

## Obudowy przepustów - DFK-MSTB 2,5/ 8-G-5,08 - 0707057

### Klasyfikacje

#### UNSPSC

UNSPSC 11	39121409
UNSPSC 12.01	39121409
UNSPSC 13.2	39121410

### Aprobaty


#### Aprobaty


#### Aprobaty


CSA / VDE Gutachten mit Fertigungsüberwachung / IECCE CB Scheme / cULus Recognized / EAC

#### Aprobaty Ex

### Szczegóły aprobat


CSA		<a href="http://www.csagroup.org/services/testing-and-certification/certified-product-listing/">http://www.csagroup.org/services/testing-and-certification/certified-product-listing/</a>	13631
		B	D
Prąd znamionowy IN		15 A	10 A
Napięcie znamionowe UN		300 V	300 V


VDE Gutachten mit Fertigungsüberwachung		<a href="http://www.vde.com/de/Institut/Online-Service/VDE-gepruefteProdukte/Seiten/Online-Suche.aspx">http://www.vde.com/de/Institut/Online-Service/VDE-gepruefteProdukte/Seiten/Online-Suche.aspx</a>	40004701
Prąd znamionowy IN		12 A	
Napięcie znamionowe UN		250 V	

IECEE CB Scheme		<a href="http://www.iecee.org/">http://www.iecee.org/</a>	DE1-56062-B1B2
Prąd znamionowy IN		12 A	
Napięcie znamionowe UN		250 V	

## Obudowy przepustów - DFK-MSTB 2,5/ 8-G-5,08 - 0707057

### Aprobaty

cULus Recognized		<a href="http://database.ul.com/cgi-bin/XYV/template/LISEXT/1FRAME/index.htm">http://database.ul.com/cgi-bin/XYV/template/LISEXT/1FRAME/index.htm</a>	E60425-19931011
	B	D	
Prąd znamionowy IN	15 A	10 A	
Napięcie znamionowe UN	300 V	300 V	

EAC		B.01742
-----	---	---------