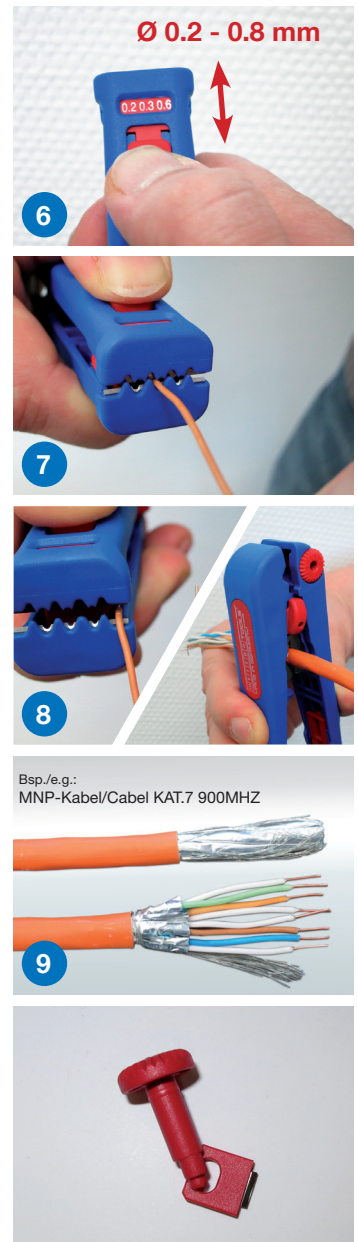
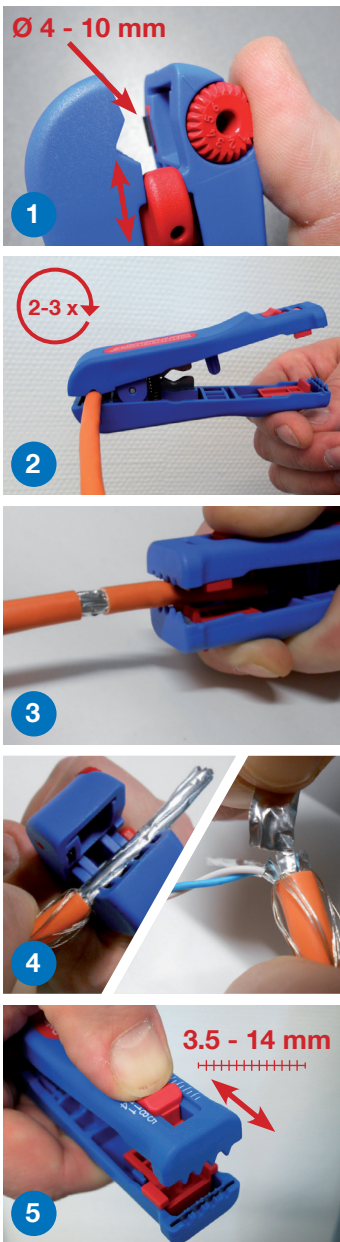


Data-Strip No. 30



made in Germany



Innenmesser als Ersatzteil erhältlich / Inner blade spare part: Art.-No. 52953030

1. Arretierung öffnen. Innenmesser über Stellrad einstellbar, für unterschiedliche Isolationsstärken 0,2 – 1,4 mm.
2. Kabel einlegen \varnothing 4 – 10 mm.
Entmantler 2 bis 3 mal um das Kabel drehen
3. Außenmantel entfernen
4. Innenmesser erneut einstellen. Abisoliertes Kabel einlegen, ca. 2-3 x um die verschirmten Litzen drehen und so die Abschirmung anritzen
5. Längenanschlag einstellen von 3,5 – 14 mm in 1,5 mm Schritten
6. Arbeitsbereich entsprechend Kabel einstellen, \varnothing 0,2 – 0,8 mm
7. Litze entmanteln
8. Litze einkürzen. Anwendung Seitenschneider massiv max. \varnothing 2 mm Steuerleitung max. \varnothing 8 mm
9. Hier einige Beispiele an Kabeltypen: Steuerleitung LIYCY, Datenkabel Kat.7 (TN 7000-1) Kat.5, Patchkabel, Brandmelder BMK-JY(ST)Y Telefon JY(ST)Y / A-2YF(L)2Y, Bus-Leitung EIB-Y(ST)Y

1. Open the locking. Inner blade can be adjusted by turning the small wheel, for different thicknesses of 0.2 – 1.4 mm
2. Put the cable (\varnothing 4- 10 mm) between the blade and turn the stripper 2-3 times around the cable
3. Pull off the outer isolation
4. Adjust the turning wheel again. Put the stripped cable in and make a small cut in the screen film by turning the stripper 2-3 times around
5. Adjust the length cut from 3.5 – 14 mm, in steps of 1.5 mm
6. Adjust the working range according to cable size, \varnothing 0.2 – 0.8 mm
7. Strip the wire
8. Cut the wire. Side-cutter for massive cables of max. \varnothing 2 mm; Data-cable of max. \varnothing 8 mm
9. Cable examples: Control wire LIYCY, Data cable Cat.7 (TN 7000-1) Cat.5 (see picture) , Patch cable, fire detector cable BMK-JY(ST)Y Telephone JY(ST)Y / A-2YF(L)2Y, bus network cable EIB-Y(ST)Y