

gniazdo - MCV 1,5/ 5-G-3,5 - 1843635

Należy pamiętać, że podane dane pochodzą z katalogu online. Proszę o pobranie kompletnych informacji i danych z dokumentacji użytkownika. Obowiązują ogólne warunki użytkowania dla materiałów pobieranych przez Internet. (<http://phoenixcontact.pl/download>)

Gniazdo, Prąd znamionowy: 8 A, Napięcie znamionowe (III/2): 160 V, Liczba pól: 5, Wymiar rastra: 3,5 mm, Kolor: zielony, Powierzchnia styku: cynowy, Montaż: Lutowanie na fali




Na rysunku przedstawiono wersję 10-biegunową produktu

Właściwości produktu

- ✓ Popularna zasada montażu umożliwia ogólnosiwiatowe zastosowanie
- ✓ Pionowe połączenie umożliwia wielorzędowy montaż na obwodzie drukowanym
- ✓ Najwyższa elastyczność w projektowaniu urządzeń — jedna listwa do wielu złączy wtykowych z różnymi rodzajami połączeń



Dane handlowe

| | |
|-------------------------------------|---|
| Jednostka opakowania | 250 STK |
| GTIN |  4 017918 112783 |
| GTIN | 4017918112783 |
| Waga jednej sztuki (bez opakowania) | 0,001 kg |
| Numer taryfy celnej | 85366990 |
| Kraj pochodzenia | Niemcy |

Dane techniczne

Wymiary

| | |
|----------------------------|--------------|
| Długość | 7,25 mm |
| Wymiar rastra | 3,5 mm |
| Wymiar a | 14 mm |
| Szerokość | 18,9 mm |
| Wysokość konstr. | 9,2 mm |
| Wysokość | 12,6 mm |
| Długość kołka lutowniczego | 3,4 mm |
| wymiary kołka | 0,8 x 0,8 mm |
| Średnica otworu | 1,2 mm |

gniazdo - MCV 1,5/ 5-G-3,5 - 1843635

Dane techniczne

Informacje ogólne

| | |
|-------------------------------------|---------------|
| Rodzina produktów | MCV 1,5/...-G |
| Grupa materiału izolacyjnego | IIIa |
| Znamionowe napięcie udarowe (III/3) | 2,5 kV |
| Znamionowe napięcie udarowe (III/2) | 2,5 kV |
| znamionowe napięcie udarowe (II/2) | 2,5 kV |
| Napięcie znamionowe (III/3) | 160 V |
| Napięcie znamionowe (III/2) | 160 V |
| napięcie znamionowe (II/2) | 250 V |
| Przyłącze według normy | EN-VDE |
| Prąd znamionowy I_N | 8 A |
| Maksymalny prąd obciążenia | 8 A |
| Materiał izolacyjny | PBT |
| Klasa palności wg UL 94 | V0 |
| Kolor | zielony |
| Liczba biegunów | 5 |

Normy i przepisy

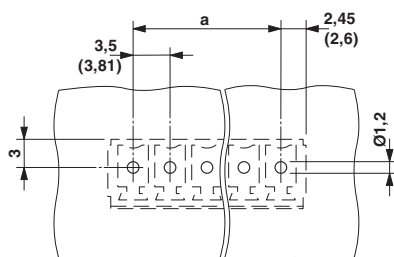
| | |
|-------------------------|--------|
| Przyłącze według normy | EN-VDE |
| | CSA |
| Klasa palności wg UL 94 | V0 |

Environmental Product Compliance

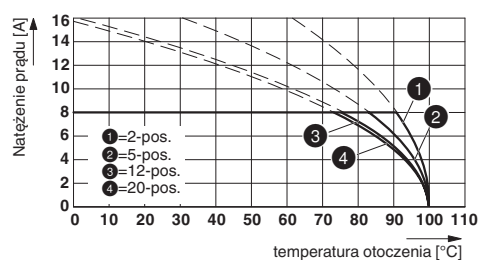
| | |
|------------|---|
| China RoHS | Okres użytkowania zgodnie z przeznaczeniem: nieograniczony = EFUP-e |
| | Brak substancji niebezpiecznych powyżej wartości progowych |

Rysunki

Szablon wierceń



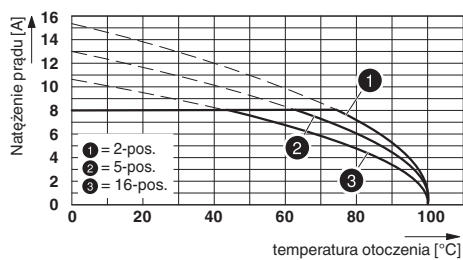
Wykres



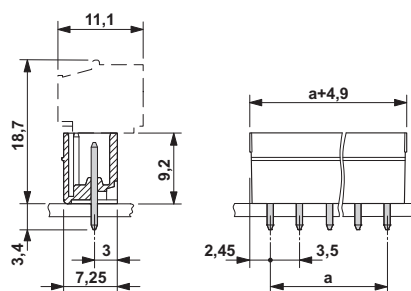
Typ: MC 1,5/...-ST-3,5 z MCV 1,5/...-G-3,5

gniazdo - MCV 1,5/ 5-G-3,5 - 1843635

Wykres



Rysunek wymiarowy

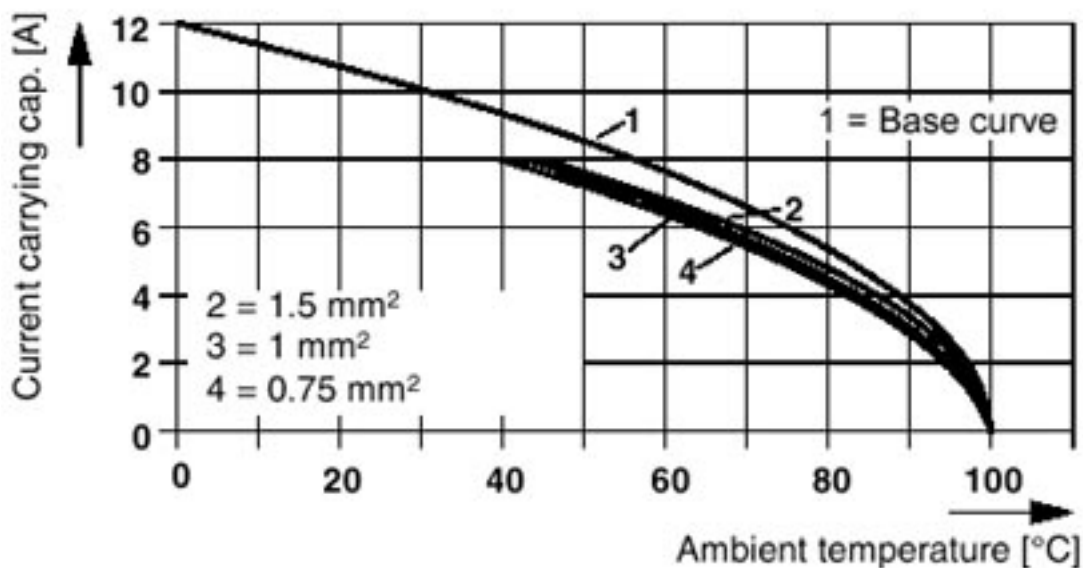


Typ: MCVW 1,5/...-ST-3,5 z MCV 1,5/...-G-3,5

Wykres

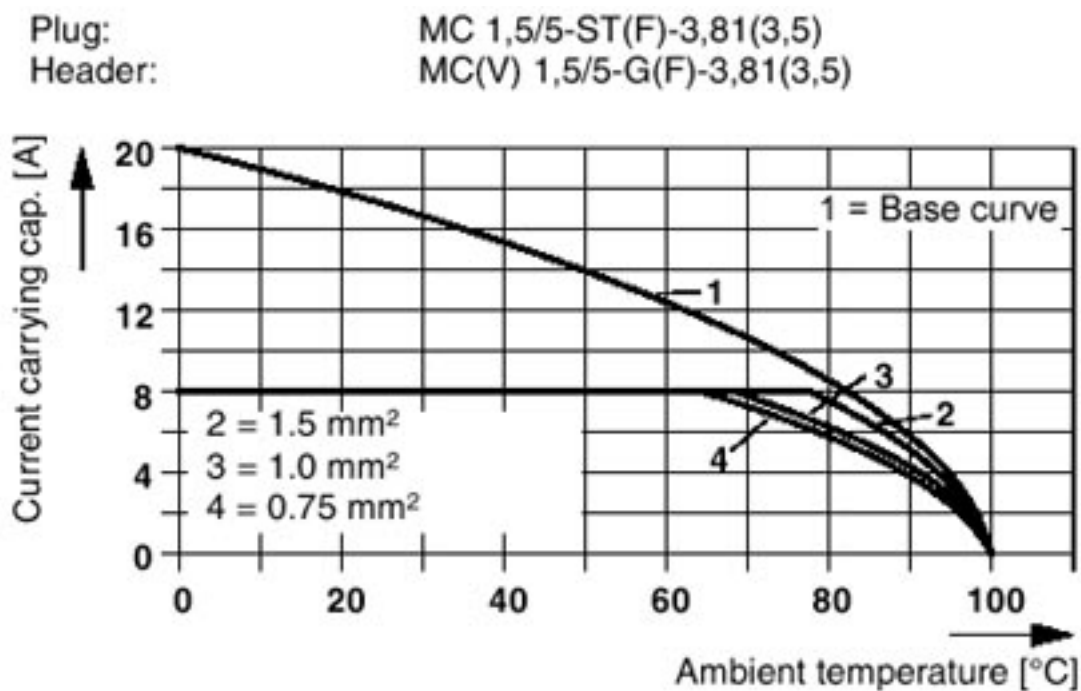
Plug:
Header:

MCVR(W) 1,5/5-ST(F)-3,81(3,5)
MC(V) 1,5/5-G(F)-3,81(3,5)



gniazdo - MCV 1,5/ 5-G-3,5 - 1843635

Wykres



Klasyfikacje

eCl@ss

| | |
|------------|----------|
| eCl@ss 4.0 | 272607xx |
| eCl@ss 4.1 | 27260701 |
| eCl@ss 5.0 | 27260701 |
| eCl@ss 5.1 | 27260701 |
| eCl@ss 6.0 | 27260704 |
| eCl@ss 7.0 | 27440402 |
| eCl@ss 8.0 | 27440402 |
| eCl@ss 9.0 | 27440402 |

ETIM

| | |
|----------|----------|
| ETIM 3.0 | EC001121 |
| ETIM 4.0 | EC002637 |
| ETIM 5.0 | EC002637 |
| ETIM 6.0 | EC002637 |

UNSPSC

| | |
|---------------|----------|
| UNSPSC 6.01 | 30211810 |
| UNSPSC 7.0901 | 39121409 |
| UNSPSC 11 | 39121409 |
| UNSPSC 12.01 | 39121409 |
| UNSPSC 13.2 | 39121409 |

gniazdo - MCV 1,5/ 5-G-3,5 - 1843635

Aprobaty


Aprobaty


Aprobaty


CSA / VDE Gutachten mit Fertigungsüberwachung / IECCEB Scheme / CCA / cULus Recognized / EAC

Aprobaty Ex

Szczegóły aprobat

| | | | |
|------------------------|---|---|-------|
| CSA |  | http://www.csagroup.org/services/testing-and-certification/certified-product-listing/ | 13631 |
| | | B | D |
| Prąd znamionowy IN | | 8 A | 8 A |
| Napięcie znamionowe UN | | 300 V | 300 V |

| | | | |
|---|---|---|----------|
| VDE Gutachten mit Fertigungsüberwachung |  | http://www.vde.com/de/Institut/Online-Service/VDE-gepruefteProdukte/Seiten/Online-Suche.aspx | 40011723 |
| | | | |
| Prąd znamionowy IN | | 8 A | |
| Napięcie znamionowe UN | | 160 V | |

| | | | |
|------------------------|---|---|----------------|
| IECEE CB Scheme |  | http://www.iecee.org/ | DE1-56063-B1B2 |
| | | | |
| Prąd znamionowy IN | | 8 A | |
| Napięcie znamionowe UN | | 160 V | |

| | | | |
|------------------------|--|-------|----------------|
| CCA | | | CCA/ DE1 34219 |
| | | | |
| Prąd znamionowy IN | | 8 A | |
| Napięcie znamionowe UN | | 160 V | |

| | | | |
|--------------------|---|---|-----------------|
| cULus Recognized |  | http://database.ul.com/cgi-bin/XYV/template/LISEXT/1FRAME/index.htm | E60425-20110128 |
| | | B | D |
| Prąd znamionowy IN | | 8 A | 8 A |

gniazdo - MCV 1,5/ 5-G-3,5 - 1843635

Aprobaty

| | B | D |
|------------------------|-------|-------|
| Napięcie znamionowe UN | 300 V | 300 V |

| | | |
|-----|---|---------|
| EAC |  | B.01742 |
|-----|---|---------|