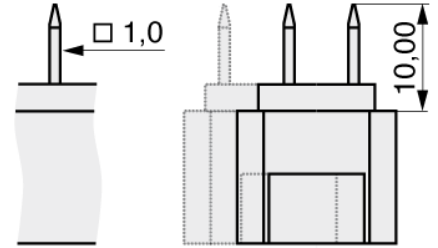


Federleiste nach DIN 41622 mit Lötkontakten für Draht- oder Platinenanschluss.

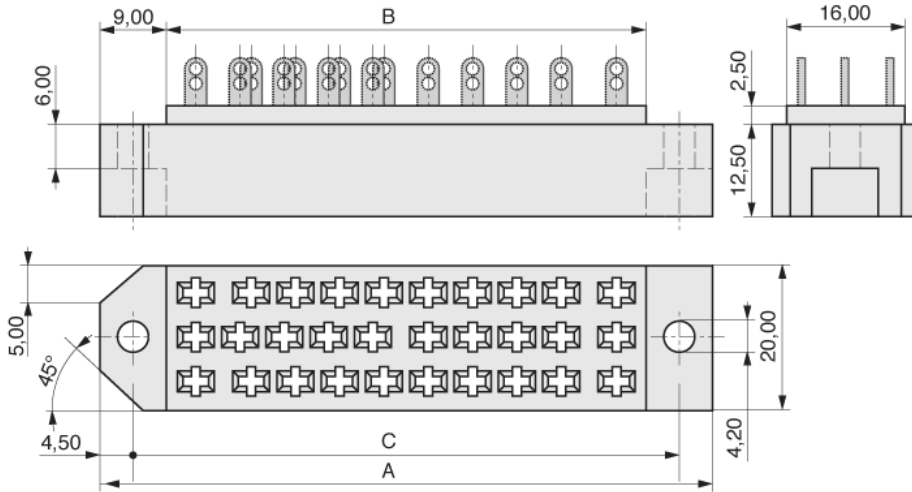
Dreireihige Version.

Polzahl
Kontakttyp DIN 41622

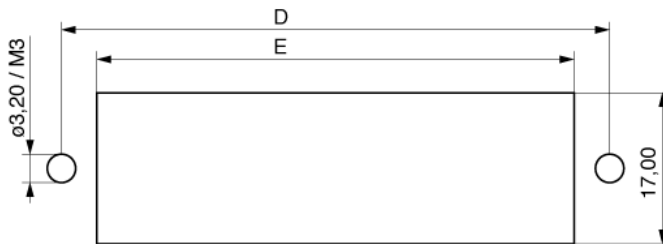
30
G - 10 mm



Material Kontakt	Kupferlegierung
Veredelung Kontakt	Ag 4 μ
Isoliermaterial	Thermoplast UL94V-0
Nennstrom	10,0 A
Durchschlagsspannung	875 V _{RMS} für 1 Minute
Betriebstemperatur	-20°C bis +85°C
Max.-Prozesstemperatur	230°C für 5 Sekunden
Verpackung	Standard
A	83,00
B	65,00
C	74,00
D	74,00
E	66,00



Montageausschnitte:



Footprint:

