

Wtykowe złącze urządzeń ścianki przedniej - RC-12P1N12WQ00 - 1597382

Należy pamiętać, że podane dane pochodzą z katalogu online. Proszę o pobranie kompletnych informacji i danych z dokumentacji użytkownika. Obowiązują ogólne warunki użytkowania dla materiałów pobieranych przez Internet. (<http://phoenixcontact.pl/download>)



Wtykowe złącze urządzeń ścianki przedniej, prosta, ekranowany: tak, śruby mocujące, M23, liczba biegunów: 12, Rodzaj styku: Styk męski, Przyłącze lutowane, oring radialny, 4xØ2,7, Grubość ścianki min.: 3 mm

RoHS

Dane handlowe

Jednostka opakowania	40 STK
GTIN	 4 046356 215800
GTIN	4046356215800
Waga jednej sztuki (bez opakowania)	0,022 kg
Numer taryfy celnej	85366990
Kraj pochodzenia	Niemcy
Wskazówka	Produkcja na zamówienie (bez zwrotów)

Dane techniczne

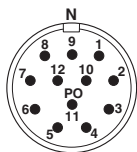
Environmental Product Compliance

China RoHS	Okres dla użytkowania zgodnego z przeznaczeniem (EFUP): 50 lat
	Informacje na temat substancji niebezpiecznych można znaleźć w deklaracji producenta w zakładce „Do pobrania”

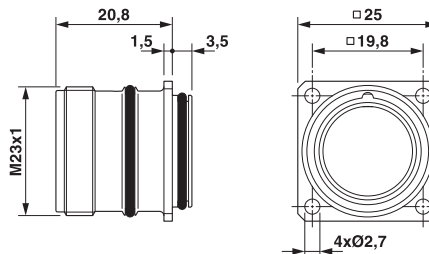
Rysunki

Wtykowe złącze urządzeń ścianki przedniej - RC-12P1N12WQ00 - 1597382

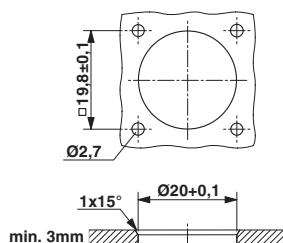
rysunek schematyczny



Rysunek wymiarowy



Rysunek wymiarowy



Wymiary otworu montażowego:
uszczelka płaska, oring radialny

Klasyfikacje

eCl@ss

eCl@ss 4.0	272607xx
eCl@ss 4.1	27260701
eCl@ss 5.0	27260701
eCl@ss 5.1	27260701
eCl@ss 6.0	27260708
eCl@ss 7.0	27440312
eCl@ss 8.0	27440103
eCl@ss 9.0	27440102

ETIM

ETIM 3.0	EC001121
ETIM 4.0	EC001121
ETIM 5.0	EC001121

UNSPSC

UNSPSC 6.01	43172015
UNSPSC 7.0901	43201404
UNSPSC 11	43172015
UNSPSC 12.01	43201404
UNSPSC 13.2	39121413

Wtykowe złącze urządzeń ścianki przedniej - RC-12P1N12WQ00 - 1597382

Aprobaty

Aprobaty

Aprobaty

EAC

Aprobaty Ex

Szczegóły aprobat

EAC



B.01742