

IEC Gerätestecker C14 mit Filter, Sicherungshalter 1-oder 2-polig, Netzschalter 2-polig

Standard- oder Medizinal-Filter



C14



70° C



Beschreibung

- Einbau in Platten:
Schraubbefestigung von Frontseite
- 4 Funktionen:
Gerätestecker Schutzklasse I, Netzschalter 2-polig, Sicherungshalter für Gerätesicherungseinsätze 5 x 20 mm 1- oder 2-polig, Netzfilter in standard und medizinal Ausführung
- Steckanschlüsse 6.3 x 0.8 mm

Zulassungen

- VDE Ausweisnummer: 40001522
- UL Ausweisnummer: E72928

Merkmale

- Äusserst kompakte Bauweise. Ideal für Geräte mit geringer Bauhöhe
- Aluminiumgehäuse bewirkt eine gute Abschirmung
- Die einzelnen Modul-Komponenten sind bereits verdrahtet
- Die Schublade des Sicherungshalters erfüllt die Anforderungen der Norm IEC/EN 60601-1 für medizinische Geräte
- Sicherungshalter von der Geräte-Aussenseite zugänglich
- Zusätzliche Sicherheit durch den Einsatz der "Extra-Safe"-Schubladen
- Ideal für Anwendungen mit hohen transienten Lasten
- Design für Standard- und Medizinalanwendungen
- IEC/EN 60950 konform

Weitere Ausführungen auf Anfrage

- Lötanschlüsse
- Schubladen 1-polig, mit Ersatzsicherungsfach
- Schubladen 2-polig, mit Kurzschlussbolzen
- Andere Wippenbeschriftungen
- Netzschalter beleuchtet
- Netzschalter 1-polig
- Medizinalausführung M80
- Klasse X1- und Y1-Kondensatoren für verbesserte Spannungsfestigkeit

Referenzen

- Alternativ: Version ohne Netzfilter [DD11](#)
- Alternativ: Version für die Schnappmontage [KMF](#)
- Alternativ: Standard Version

Weblinks

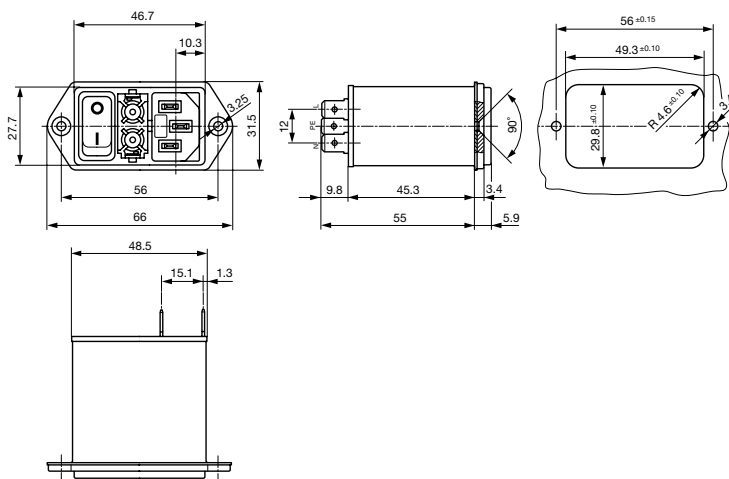
[pdf-Datenblatt](#), [html-Datenblatt](#), [Allgemeine Produktinformationen](#), [Zulassungen](#), [CE-Konformitätserklärung](#), [RoHS](#), [CHINA-RoHS](#), [Mating Connectors](#), [e-Shop](#), [SCHURTER-Stock-Check](#), [Distributor-Stock-Check](#), [CAD-Zeichnungen](#), [Zubehör](#), [Kabelkonfektion](#), [Detailanfrage zu Typ](#)

Technische Daten

Nennstrom IEC	1 - 10A @ Tu 40 °C / 250VAC; 50Hz	Gerätestecker/-dose	C14 gemäss IEC 60320 UL 498, CSA C22.2 no. 42 (Für kalte Bedingungen) Stiftemperatur 70 °C, 10A, Schutzklasse I
Nennstrom UL/CSA	1 - 8A @ Tu 40 °C / 250VAC; 60Hz	Geräte-Sicherungshalter	1- / 2-polig, Berührungsschutzkategorie PC2 gemäss IEC 60127-6, für Gerätesicherungseinsätze 5 x 20mm
Ableitstrom	standard < 0.5mA (250V / 60Hz) medizinal < 5 µA (250V / 60Hz)	Nennverlustleistung @ Tu 23 °C	5 x 20: 2W (1-polig)/ 1.6W (2-polig) pro Pol
Spannungsfestigkeit	> 1.7 kVDC zwischen L-N > 2.7 kVDC zwischen L/N-PE Prüfspannung (1 min/50Hz)	Leistungsaufnahme @ Tu > 23°C	Zulässige Leistungsaufnahme bei höheren Umgebungstemp. siehe Derating-Kurven
Zulässige Betriebstemp.	-25 °C bis 85 °C	Netzschalter	Wippenschalter 2-polig, unbeleuchtet, gemäss IEC 61058-1 Technische Details
Klimakategorie	25/085/21 gemäss IEC 60068-1	Netzfilter	Standard- und Medizinalversion, IEC 60939, IEC 60601-1, UL 1283, UL 544, EN 133 200, CSA C22.2 no. 8 Technische Details
Schutzgrad	von Frontseite IP 40 nach IEC 60529	MTBF	> 2'000'000h nach MIL-HB-217 F
Schutzklasse	Geeignet für Geräte der Schutzklasse I nach IEC 61140		
Anschluss	Steckanschlüsse 6.3 x 0.8 mm		
Plattendicke s	Schraubbefestigung: max 8mm Anzugsdrehmoment max 0.5Nm		
Material: Gehäuse	Thermoplast, schwarz, UL 94V-0		

Abmessungen

Schraubversion

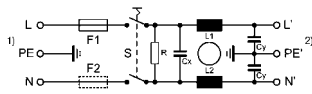


Daten der Filterkomponenten

Nennstrom [A]	Filter-Typ	Induktivitäten L [mH]	Kapazität CX [nF]	Kapazität CY [nF]	R [MΩ]
1	Standard Version	2 x 10	100	2.2	1
2	Standard Version	2 x 4	100	2.2	1
4	Standard Version	2 x 1.5	100	2.2	1
6	Standard Version	2 x 0.8	100	2.2	1
8	Standard Version	2 x 0.6	100	2.2	1
10	Standard Version	2 x 0.3	100	2.2	1
1	Medizinal Version (M5)	2 x 10	100	-	1
2	Medizinal Version (M5)	2 x 4	100	-	1
4	Medizinal Version (M5)	2 x 1.5	100	-	1
6	Medizinal Version (M5)	2 x 0.8	100	-	1
8	Medizinal Version (M5)	2 x 0.6	100	-	1
10	Medizinal Version (M5)	2 x 0.3	100	-	1

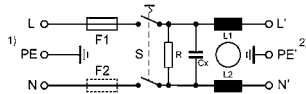
Schaltbilder

Standard Version
unbeleuchtet



1) Netz
2) Last

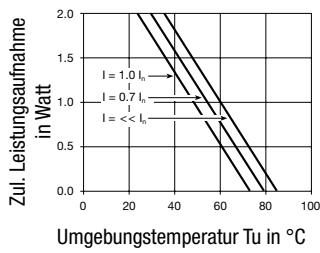
Medizinal Version M5
unbeleuchtet



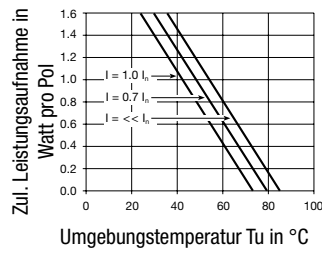
1) Netz
2) Last

Derating Kurven

1-polig



2-polig

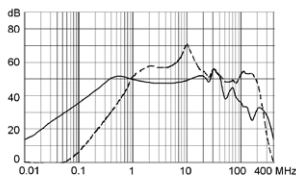


Einfügungsdämpfungen

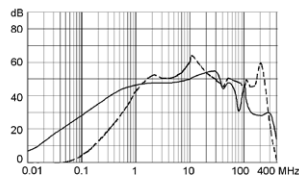
--- symmetrisch ____ asymmetrisch

Standard Version

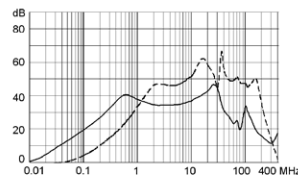
1 A



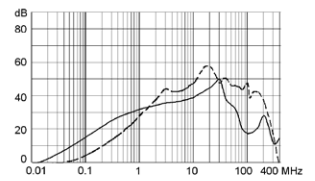
2 A



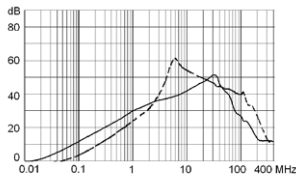
4 A



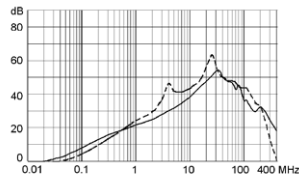
6 A



8 A

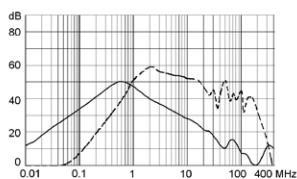


10 A

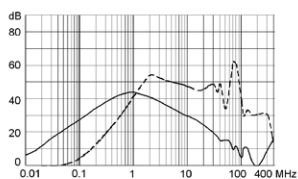


Medizinal Version (M5)

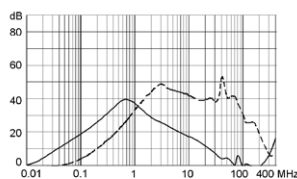
1 A



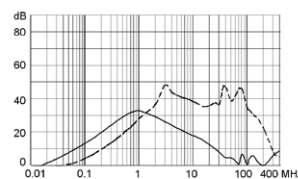
2 A



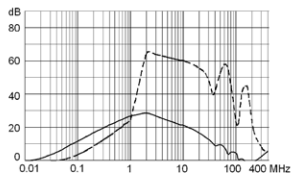
4 A



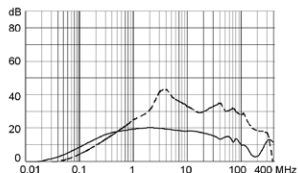
6 A



8 A



10 A



Varianten

Schublade separat bestellen (siehe Zubehör).
Fingergrip und Extra Safe. Gleiche Schubläden wie beim Typ KEA.

Nennstrom [A]	Filter-Typ	G-Sicherungshalter	Netzschalter	Bestell-Nummer
1	Standard Version	1-polig	2-polig	DD12.1111.111
2	Standard Version	1-polig	2-polig	DD12.2111.111
4	Standard Version	1-polig	2-polig	DD12.4111.111
6	Standard Version	1-polig	2-polig	DD12.6111.111
8	Standard Version	1-polig	2-polig	DD12.8111.111
10	Standard Version	1-polig	2-polig	DD12.9111.111
1	Standard Version	2-polig	2-polig	DD12.1121.111
2	Standard Version	2-polig	2-polig	DD12.2121.111
4	Standard Version	2-polig	2-polig	DD12.4121.111
6	Standard Version	2-polig	2-polig	DD12.6121.111
8	Standard Version	2-polig	2-polig	DD12.8121.111
10	Standard Version	2-polig	2-polig	DD12.9121.111
1	Medizinal Version (M5)	2-polig	2-polig	DD12.1321.111
2	Medizinal Version (M5)	2-polig	2-polig	DD12.2321.111
4	Medizinal Version (M5)	2-polig	2-polig	DD12.4321.111
6	Medizinal Version (M5)	2-polig	2-polig	DD12.6321.111
8	Medizinal Version (M5)	2-polig	2-polig	DD12.8321.111
10	Medizinal Version (M5)	2-polig	2-polig	DD12.9321.111

10 A Version bei UL nur bis 8 A zugelassen.

Verpackungseinheit 20 ST

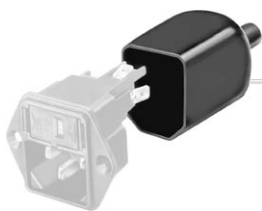
Zwingend erforderliches Zubehör

Beschreibung



Sicherungsschublade 2
Sicherungsschublade mit und ohne Spannungswählereinsatz

Zubehör



Diverse Abdeckung
Rückseitige Schutzabdeckung



Kabelkonfektionierung
Kabelbaum für SCHURTER-Produkte



Sicherungsbügel
Auszugssicherung für Kabelstecker oder Geräteeinbausteckdosen

Passende Dosen

Kategorie / Beschreibung

Anschlussleitung Übersicht komplett



Anschlussleitung mit IEC Gerätesteckdose C13, abgewinkelt	0311
Anschlussleitung mit IEC Gerätesteckdose C13, abgewinkelt	3011
Anschlussleitung mit IEC Gerätesteckdose C13, abgewinkelt	3012
Anschlussleitung mit IEC Gerätesteckdose C13, abgewinkelt	3013
Anschlussleitung mit IEC Gerätesteckdose C13	3020
Anschlussleitung weitere Typen zu DD12	...

Geräteeinbausteckdose Übersicht komplett



IEC Geräteeinbausteckdose F, Schraubmontage, frontseitig, Lötanschluss	4787
IEC Geräteeinbausteckdose F, Schnappmontage, frontseitig, Löt- oder Steckanschluss	4788
IEC Geräteeinbausteckdose F oder H, Schraubmontage, frontseitig, Löt-, PCB- oder Steckanschluss	5091
IEC Geräteeinbausteckdose F oder H, Schraubmontage, frontseitig, Löt- oder Steckanschluss	5092

Geräteeinbausteckdose weitere Typen zu DD12

Gerätesteckdose Übersicht komplett



IEC Gerätesteckdose C15 für Kabelmontage, gerade	0101
IEC Gerätesteckdose C15A für Kabelmontage, gerade	0102
IEC Gerätesteckdose C15A für Kabelmontage, gerade	0102-G
IEC Gerätesteckdose C15A für Kabelmontage, abgewinkelt	0112
IEC Gerätesteckdose C13 für Kabelmontage, abgewinkelt	4012

Gerätesteckdose weitere Typen zu DD12

...