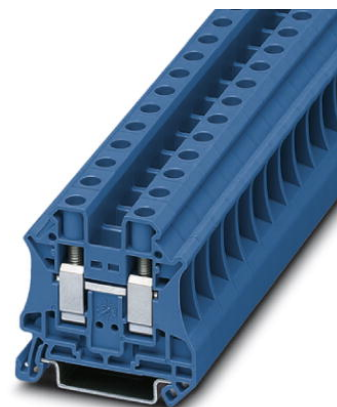


UT 10 BU

Numer artykułu: 3044188

<http://eshop.phoenixcontact.pl/phoenix/treeViewClick.do?UID=3044188>

Modułowy zacisk przepustowy, Rodzaj przyłącza: Przyłącze śrubowe,
Przekrój: 0,5 mm² - 16 mm², AWG 20 - 6, Szerokość: 10,2 mm,
Kolor: niebieski, Rodzaj montażu: NS 35/7,5, NS 35/15

Dane handlowe

Opakowanie	50 pcs.
Taryfa celna	85369010
Waga brutto za 1 szt	0,01692 kg
Strona w katalogu	Strona 27 (CL1-2011)

Uwagi do produktu

Zgodne z WEEE/RoHS od:
01/01/2003



<http://www.download.phoenixcontact.com>
Please note that the data given here has been taken from the online catalog. For comprehensive information and data, please refer to the user documentation. The General Terms and Conditions of Use apply to Internet downloads.

Dane techniczne

Inf. ogólne

Liczba poziomów	1
Ilość przyłączy	2
Kolor	niebieski
Materiał izolacyjny	PA
Klasa palności wg UL 94	V0

Wym.

Szerokość	10,2 mm
długość	47,7 mm
wysokość NS 35/7,5	47,5 mm
wysokość NS 35/15	55 mm

Dane tech.

Maksymalny prąd obciążenia	76 A (przy przekroju poprzecznym przewodu 16 mm ²)
Znamionowe napięcie udarowe	8 kV
Stopień zabrudzenia	3
kategoria przepięciowa	III
grupa materiału izolacyjnego	I
Przyłącze według normy	IEC 60 947-7-1
Prąd znamionowy I _N	76 A
napięcie znamionowe U _N	1000 V
Otw. ściana bocz.	ja

Dane przył.

Wskazówka	Uwaga: w strefie pobierania można znaleźć informacje o atestacji produktów, przekroju przyłączy i wskazówki dotyczące do podłączania przewodów aluminiowych.
minimalny przekrój przewodu sztywnego	0,5 mm ²
maksymalny przekrój przewodu sztywnego	16 mm ²
minimalny przekrój przewodu elastycznego	0,5 mm ²
maksymalny przekrój przewodu elastycznego	16 mm ²
Przekrój przewodu AWG/kcmil min	20
Przekrój przewodu AWG/kcmil max	6
Przekrój przewodu giętkiego z końcówką rurkową bez płaszczka, min.	0,5 mm ²
Przekrój przewodu giętkiego z końcówką rurkową bez płaszczka, maks.	10 mm ²
Przekrój przewodu giętkiego z końcówką rurkową z płaszczem z tworzywa, min.	0,5 mm ²
Przekrój przewodu giętkiego z końcówką rurkową z płaszczem z tworzywa, maks.	10 mm ²
2 przewody o takim samym przekroju, sztywne, min.	0,5 mm ²
2 przewody o takim samym przekroju, sztywne, maks.	6 mm ²

2 przewody o takim samym przekroju, elastyczne, min.	0,5 mm ²
2 przewody o takim samym przekroju, elastyczne, maks.	6 mm ²
2 przewody o takim samym przekroju, elastyczne, z TWIN-AEH z płaszczem z tworzywa, min.	0,5 mm ²
2 przewody o takim samym przekroju, elastyczne, z TWIN-AEH z płaszczem z tworzywa, maks.	6 mm ²
2 przewody o takim samym przekroju, elastyczne, z AEH bez płaszczka, min.	0,5 mm ²
2 przewody o takim samym przekroju, elastyczne, z AEH bez płaszczka, maks.	2,5 mm ²
Rodzaj przyłącza	Przyłącze śrubowe
Długość usuwanej izolacji	10 mm
sonda wzorcowa	A6
Gwint śrubowy	M4
Min. moment obrotowy dokręcania	1,5 Nm
Maks. moment obrotowy dokręcania	1,8 Nm

Certyfikaty / aprobaty

Aprobaty CB, CSA, CUL, DNV, GL, GOST, LR, UL, VDE-PZI

Aprobaty Ex: IECEX, KEMA-EX

Akcesoria

Pozycja	Oznaczenie	Opis
---------	------------	------

Montaż

Pozycja	Oznaczenie	Opis
3047167	ATP-UT	Przegroda rozdzielająca sekcje, Długość: 50 mm, Szerokość: 2 mm, Wysokość: 48 mm, Kolor: szary
3047028	D-UT 2,5/10	Pokrywa zamykająca, Długość: 47,7 mm, Szerokość: 2,2 mm, Wysokość: 48,4 mm, Kolor: szary
3047235	D-UT 2,5/10 BU	Pokrywa zamykająca, Długość: 48 mm, Szerokość: 2,2 mm, Wysokość: 48,4 mm, Kolor: niebieski
0801762	NS 35/ 7,5 CU UNPERF 2000MM	Szyna montażowa DIN, materiał: miedź, nieperforowana, wysokość 7,5 mm, szerokość 35 mm, długość: 2 m
1207640	NS 35/ 7,5 PERF 755MM	Szyna nośna, materiał: stal ocynkowana i pasywowana grubowarstwowo, perforowana, wysokość 7,5 mm, szerokość 35 mm, długość: 755 mm

1207653	NS 35/ 7,5 PERF 955MM	Szyna nośna, materiał: stal ocynkowana i pasywowana grubowarstwowo, perforowana, wys. 7,5 mm, szer. 35 mm, dł.: 955 mm
1207666	NS 35/ 7,5 PERF 1155MM	Szyna montażowa NS 35, perforowana, wysokość 7,5 mm, długość 1155 mm
0801733	NS 35/ 7,5 PERF 2000MM	Szyna nośna, materiał: stal ocynkowana i pasywowana grubowarstwowo, perforowana, wys. 7,5 mm, szer. 35 mm, dł. 2000 mm
0801681	NS 35/ 7,5 UNPERF 2000MM	Szyna montażowa DIN, materiał: stal, nieperforowana, wysokość 7,5 mm, szerokość 35 mm, długość: 2 m
1201756	NS 35/15 AL UNPERF 2000MM	Szyna nośna, materiał: aluminium, profilowane, nieperforowane 1,5 mm grubości, wysokość 15 mm, szerokość 35 mm, długość 2000 mm
1201895	NS 35/15 CU UNPERF 2000MM	Szyna montażowa DIN, materiał: miedź, nieperforowana, grubość 1,5 mm, wysokość 15 mm, szerokość 35 mm, długość: 2 m
1207679	NS 35/15 PERF 755MM	Szyna nośna, materiał: stal ocynkowana i pasywowana grubowarstwowo, perforowana, wys. 15 mm, szer. 35 mm, dł. 755 mm
1207682	NS 35/15 PERF 955MM	Szyna nośna, materiał: stal ocynkowana i pasywowana grubowarstwowo, perforowana, wys. 15 mm, szer. 35 mm, dł. 955 mm
1207695	NS 35/15 PERF 1155MM	Szyna nośna, materiał: stal ocynkowana i pasywowana grubowarstwowo, perforowana, wys. 15 mm, szer. 35 mm, dł. 1155 mm
1201730	NS 35/15 PERF 2000MM	Szyna nośna, materiał: stal ocynkowana i pasywowana grubowarstwowo, perforowana, wys. 15 mm, szer. 35 mm, dł. 2000 mm
1201714	NS 35/15 UNPERF 2000MM	szyna nośna, materiał: stal, nieperforowana, wysokość 15 mm, szerokość 35 mm, długość: 2 m
1201798	NS 35/15-2,3 UNPERF 2000MM	Szyna montażowa DIN, materiał: stal, nieperforowana, grubość 2,3 mm, wysokość 15 mm, szerokość 35 mm, długość: 2 m

Mostki

3005947	FBS 2-10	Mostek wtykowy, liczba biegunów: 2, Kolor: czerwone
3047060	RB UT 10-(2,5/4)	Mostek redukcyjny, liczba biegunów: 2, Kolor: czerwone
3047086	RB UT 10-ST(2,5/4)	Mostek redukcyjny, liczba biegunów: 2, Kolor: czerwone

Narzędzia

1205066	SZS 1,0X4,0 VDE	Wkrętak, płaski, izolacja VDE, rozmiar: 1,0×4,0×100 mm, rękojeść 2-komp. z zabezp. przed zsuwaniem się
---------	-----------------	--

Oznaczenie

0816210	TMT 10 R	Oznacznik do zacisków, biały, Opiswany przy pomocy: Thermomark R, Thermomark X, Thermomark S, Do styków o szerokości: 10,2 mm
---------	----------	---

0818069	UC-TM 10	Oznacznik do zacisków, biały, Opisywany przy pomocy: Bluemark, Plotter, Do styków o szerokości: 10,2 mm
0824605	UC-TM 10 CUS	Oznacznik do zacisków, biały, Do styków o szerokości: 10,2 mm
0829142	UCT-TM 10	Oznacznik do zacisków, biały, Opisywany przy pomocy: Thermomark C, Bluemark, Do styków o szerokości: 10,2 mm
0829623	UCT-TM 10 CUS	Oznacznik do zacisków, biały, Do styków o szerokości: 10,2 mm
3047361	WS UT 10	Tabliczka ostrzegawcza do typoszeregu UT
0811228	X-PEN 0,35	Kolek oznaczeniowy bez naboju z tuszem, do ręcznego opisywania szyldzików oznacz., napisy wyjątkowo odporne na ścieranie, grubość kreski 0,35 mm
0824941	ZB 10 CUS	Taśma oznaczników ponacinana, biały, Do styków o szerokości: 10,2 mm
1053001	ZB 10:UNBEDRUCKT	Taśma oznaczników ponacinana, biały, Opisywany przy pomocy: Plotter, Do styków o szerokości: 10,2 mm
1053014	ZB10,LGS:FORTL.ZAHLEN	Taśma oznaczników ponacinana, biały, Opisywany przy pomocy: Plotter, Do styków o szerokości: 10,2 mm
1053030	ZB10,LGS:GLEICHE ZAHLEN	Taśma oznaczników ponacinana, biały, Opisywany przy pomocy: Plotter, Do styków o szerokości: 10,2 mm
1053412	ZB10,LGS:L1-N,PE	Taśma oznaczników ponacinana, biały, Opisywany przy pomocy: Plotter: L1, L2, L3, N, PE, L1, L2, L3, N, PE, Do styków o szerokości: 10,2 mm
1053438	ZB10,LGS:U-N	Taśma oznaczników ponacinana, biały, Opisywany przy pomocy: Plotter: U, V, W, N, GND, U, V, W, N, GND, Do styków o szerokości: 10,2 mm
1053027	ZB10,QR:FORTL.ZAHLEN	Taśma oznaczników ponacinana, biały, Opisywany przy pomocy: Plotter, Do styków o szerokości: 10,2 mm
5060883	ZB10/WH-100:UNBEDRUCKT	Taśma oznaczników ponacinana, biały, Opisywany przy pomocy: Plotter, Do styków o szerokości: 10,2 mm
1050525	ZB10:SO/CMS	Taśma oznaczników ponacinana, biały, Do styków o szerokości: 10 mm

Wtyczka/Adapter

3047112	AGK 4-UT 10	Złącze odgałęzień, Rodzaj przyłącza: Przyłącze śrubowe, Przekrój: 0,14 mm ² - 6 mm ² , AWG 26 - 10, Szerokość: 8,2 mm, wysokość: 34,7 mm, Kolor: szary, Rodzaj montażu: na podstawie
---------	-------------	--

Rysunki

rysunek schematyczny

Podłączanie przewodów aluminiowych. Więcej informacji w strefie pobierania

UT 10 BU Numer artykułu: 3044188

<http://eshop.phoenixcontact.pl/phoenix/treeViewClick.do?UID=3044188>

Adres

PHOENIX CONTACT Sp. z o.o
Długoleka ul. Wroclawska 33D
55-095 Mirków, Poland
Telefon 071/ 39 80 410
Faks 071/ 39 80 499
<http://www.phoenixcontact.pl>



© 2012 Phoenix Contact
Zmiany techniczne zastrzeżone;