

Kabel czujnika/urządzenia wykonawczego - SAC-3P-M12Y/2X0,3-PUR/M12FS B - 1668959

Należy pamiętać, że podane dane pochodzą z katalogu online. Proszę o pobranie kompletnych informacji i danych z dokumentacji użytkownika. Obowiązują ogólne warunki użytkowania dla materiałów pobieranych przez Internet. (<http://phoenixcontact.pl/download>)



Kabel czujnika/urządzenia wykonawczego, 3-pinowa, PUR bez halogenów, czarno-szary (RAL 7021), Wtyki proste M12, kod. A, na Gniazdo proste M12, kod. A, PIN 2+4 zmostkowane i Gniazdo proste M12, kod. A, PIN 2+4 zmostkowane, Długość kabla: 0,3 m

RoHS

Dane handlowe

Jednostka opakowania	1 STK
GTIN	 4 017918 135782
GTIN	4017918135782
Waga jednej sztuki (bez opakowania)	0,049 kg
Numer taryfy celnej	85444290
Kraj pochodzenia	Polska

Dane techniczne

Wymiary

Długość kabla	0,3 m
---------------	-------

Warunki środowiskowe

Temperatura otoczenia (praca)	-25 °C ... 90 °C (Wtyk męski/gniazdo)
Stopień ochrony	IP65
	IP67
	IP68

Informacje ogólne

prąd znamionowy przy 40 °C	4 A
Napięcie znamionowe	250 V
Liczba biegunów	3
Opór izolacji	≥ 100 MΩ
Kodowanie	Typ A

Kabel czujnika/urządzenia wykonawczego - SAC-3P-M12Y/2X0,3-PUR/M12FS B - 1668959

Dane techniczne

Informacje ogólne

Normy/przepisy	Łącznik wtykowy M12 IEC 61076-2-101
Wskaźnik stanu	Nie
Kategoria przepięciowa	II
Stopień zabrudzenia	3
Liczba cykli wtykania	≥ 100
Moment dokręcania	0,4 Nm (Złącze wtykowe M12)

Materiał

Klasa palności wg UL 94	HB
materiał styku	CuSn
materiał powierzchni styku	Ni/Au
materiał uchwytu styków	TPU GF
materiał uchwytu	TPU, trudnozapalny, samogasnący
materiał części radełkowanej	Odlew ciśnieniowy, niklowany
Materiał uszczelki	NBR

Normy i przepisy

Oznaczenie normy	Łącznik wtykowy M12
Normy/Przepisy	IEC 61076-2-101
Klasa palności wg UL 94	HB

Przewód

Typ kabla	PUR bezhalogenowy czarny
typ przewodu (oznaczenie skrócone)	PUR
symbole kabli	Li9Y11Y
UL AWM Style	20549
przekrój przewodu	3x 0,34 mm ² (Przewód sygnałowy)
przewód sygnałowy AWG	22
Budowa linki przewodu sygnałowego	42x 0,10 mm
średnica żyły wraz z izolacją	1,27 mm ±0,02 mm (Przewód sygnałowy)
Grubość ścianki izolacji	≥ 0,21 mm (Izolacja żył)
kolor żył	brązowy, niebieski, czarny
skręt całkowity	3 żyły skręcone wzdłuż
plaszcz zewnętrzny, kolor	czarno-szary (RAL 7021)
Grubość ściany, plaszcz zewnętrzny	ok. 0,8 mm
Zewnętrzna średnica kabla D	4,4 mm ± 0,15 mm
najmniejszy promień gięcia, ułożenie na stałe	22 mm
najmniejszy promień gięcia, ułożenie ruchome	44 mm
Liczba cykli gięcia	4000000
Promień gięcia	44 mm
Droga procesu	10 m

Kabel czujnika/urządzenia wykonawczego - SAC-3P-M12Y/2X0,3-PUR/M12FS B - 1668959

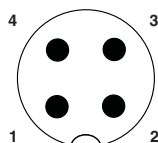
Dane techniczne

Przewód

szybkość procesu	3 m/s
przyspieszenie	10 m/s ²
Ciężar kabla	26 kg/km
ślazcz zewnętrzny, materiał	PUR
materiał izolacji żył	PP
Materiał przewodu	błyszcząca skrętka Cu
Opór izolacji	≥ 100 GΩ*km (przy 20 °C)
Oporność żyły przewodu	maks. 58 Ω/km (przy 20 °C)
Napięcie znamionowe przewodu	≤ 300 V
Napięcie pomiarowe przewodu	≥ 3000 V
Właściwości szczególne	do łańcuchów kablowych
	bez silikonu
	wolny od substancji ingerujących w powłokę lakierniczą
odporność na rozprzestrzenianie się płomienia	wg UL-Style 20549
Bezhalogenowość	wg DIN VDE 0472 część 815
olejoodporność	wg DIN EN 60811-2-1
Pozostała odporność	wysoka odporność na kwasy, ługi i rozpuszczalniki
	odporny na hydrolizę i mikroby
	Warunkowo odporny na promieniowanie UV wg DIN EN ISO 4892-2-A
Temperatura otoczenia (praca)	-40 °C ... 80 °C (Kabel, ułożenie stałe)
	-25 °C ... 80 °C (Kabel, ułożenie ruchome)

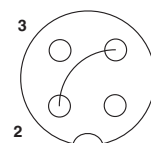
Rysunki

rysunek schematyczny



Układ styków, wtyk M12 Y, 4-biegunowy, kodowanie A, widok od strony styków męskich

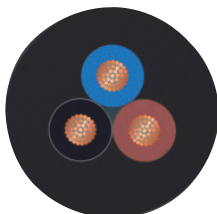
rysunek schematyczny



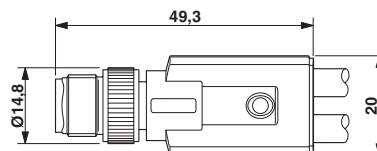
Układ styków, gniazdo M12, 3-biegunowy, piny 2+4 zmostkowane, kodowanie A, widok od strony gniazda

Kabel czujnika/urządzenia wykonawczego - SAC-3P-M12Y/2X0,3-PUR/ M12FS B - 1668959

Przekrój kabla



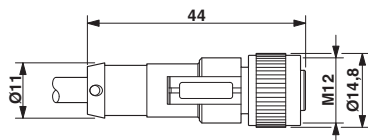
Rysunek wymiarowy



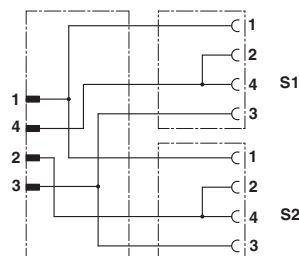
PUR bezhalogenowy czarny [PUR]

Wtyk M12 x 1, rozdzielacz Y

Rysunek wymiarowy



Schemat



Wtyk z gniazdem M12 x 1, prosty

Przyporządkowanie styków wtyków M12 i gniazd M12

Klasyfikacje

eCl@ss

eCl@ss 4.0	27060306
eCl@ss 4.1	27060306
eCl@ss 5.0	27061801
eCl@ss 5.1	27061801
eCl@ss 6.0	27061801
eCl@ss 7.0	27061801
eCl@ss 8.0	27279218
eCl@ss 9.0	27060311

ETIM

ETIM 2.0	EC000830
ETIM 3.0	EC001855
ETIM 4.0	EC001855
ETIM 5.0	EC001855
ETIM 6.0	EC001855

UNSPSC

UNSPSC 6.01	31251501
UNSPSC 7.0901	31251501

Kabel czujnika/urządzenia wykonawczego - SAC-3P-M12Y/2X0,3-PUR/M12FS B - 1668959

Klasyfikacje

UNSPSC

UNSPSC 11	31251501
UNSPSC 12.01	31251501
UNSPSC 13.2	31251501

Aprobaty

Aprobaty

Aprobaty

UL Listed / cUL Listed / EAC / cULus Listed

Aprobaty Ex

Szczegóły aprobat

UL Listed		http://database.ul.com/cgi-bin/XYV/template/LISEXT/1FRAME/index.htm	FILE E 221474
Prąd znamionowy IN	4 A		
Napięcie znamionowe UN	300 V		

cUL Listed		http://database.ul.com/cgi-bin/XYV/template/LISEXT/1FRAME/index.htm	FILE E 221474
Prąd znamionowy IN	4 A		
Napięcie znamionowe UN	300 V		

EAC		EAC-Zulassung
-----	--	---------------

cULus Listed	
--------------	--