

## Puszka czujników - urządzeń wyk. - SACB-8/ 8-M23 - 1692831

Należy pamiętać, że podane dane pochodzą z katalogu online. Proszę o pobranie kompletnych informacji i danych z dokumentacji użytkownika. Obowiązują ogólne warunki użytkowania dla materiałów pobieranych przez Internet. (<http://phoenixcontact.pl/download>)



Puszka czujników - urządzeń wyk., Zastosowanie: Standard, rodzaj przyłącza: Gniazdo M12 Tworzywo sztuczne, ilość gniazd: 8, Liczba biegunów: 4, Kodowanie: Typ A, przyporządkowanie gniazd: zwykłe, wskaźnikiem stanu: Nie, Uniwersalny; Przyłącze przewodów zbiorczych: Złącze wtykowe M23 90°, ekranowanie: nie

### Właściwości produktu

- Bezpieczne w polu, dzięki wytrzymałej obudowie i wysokim stopniom ochrony
- Elastyczne, zdecentralizowane wiązki sygnałów w przewodzie głównym

### Dane handlowe

Jednostka opakowania	1 STK
GTIN	 4 017918 177966
GTIN	4017918177966
Waga jednej sztuki (bez opakowania)	0,135 kg
Numer taryfy celnej	85366990
Kraj pochodzenia	Polska

### Dane techniczne

#### Informacje ogólne

Napięcie znamionowe	120 V
napięcie robocze maksymalne $U_{max}$	135 V
Obciążalność prądowa sygnał I/O	2 A
Obciążalność prądowa na wtyk	4 A
Prąd zmierzony łącznie	12 A
Liczba biegunów	4
Ilość gniazd	8
Klasa palności wg UL 94	V0
Rodzaj przyłącza - czujnik - urządzenie wykonawcze	Gniazdo M12

#### Warunki środowiskowe

Stopień ochrony	IP65
-----------------	------

## Puszka czujników - urządzeń wyk. - SACB-8/ 8-M23 - 1692831

### Dane techniczne

#### Warunki środowiskowe

	IP67
Temperatura otoczenia (praca)	-20 °C ... 75 °C

#### Dane przew. gł. / dane złącza

Rodzaj przyłącza	Złącze wtykowe M23
Moment obr. miejsca wtyku przewodu czujnik/urz. wyk.	0,4 Nm

#### Dane materiałowe

Materiał obudowy	PA
materiał styku	CuSn
materiał powierzchni styku	Ni/Au
materiał uchwytu styków	PA
Materiał styku po stronie przew. gł.	Stop Cu
Materiał powierzchni styku po stronie przew. gł.	pozlacane
Materiał tulei gwintowana	PA
materiał uszczelki toroidalnej	NBR

#### Przyporz. złączy

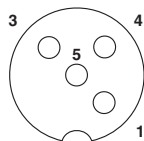
Miejsce/biegun = kolor żyły lub złącza	1 / 4 (A) = 1
	2 / 4 (A) = 2
	3 / 4 (A) = 3
	4 / 4 (A) = 4
	5 / 4 (A) = 5
	6 / 4 (A) = 6
	7 / 4 (A) = 7
	8 / 4 (A) = 8
	1-4 / 1 (+ 120 V) = 11
	1-4 / 3 (0 V) = 9+10
	1-4 / 5 (PE) = 12

#### Normy i przepisy

Przyłącze według normy	CUL
Klasa palności wg UL 94	V0

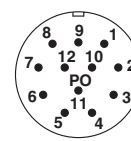
### Rysunki

rysunek schematyczny



Gniazdo rozszerzeń M12, 4-biegunowe

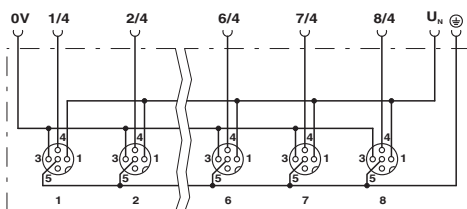
rysunek schematyczny



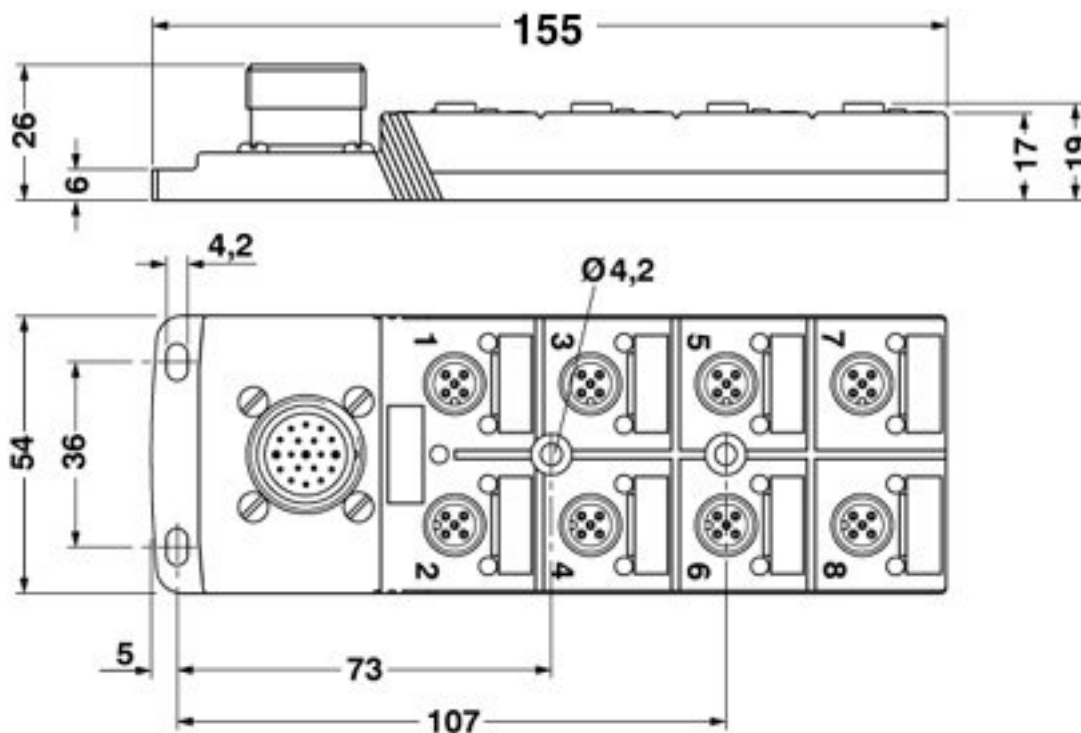
Przyłącze wtykowe M23 wtyk, 12-polowy

# Puszka czujników - urządzeń wyk. - SACB-8/ 8-M23 - 1692831

Schemat



Rysunek wymiarowy



## Klasyfikacje

eCl@ss

eCl@ss 4.0	27140815
eCl@ss 4.1	27140815
eCl@ss 5.0	27143423
eCl@ss 5.1	27143423
eCl@ss 6.0	27143423
eCl@ss 7.0	27449001
eCl@ss 8.0	27279219
eCl@ss 9.0	27440108

# Puszka czujników - urządzeń wyk. - SACB-8/ 8-M23 - 1692831

## Klasyfikacje

### ETIM

ETIM 2.0	EC000200
ETIM 3.0	EC001856
ETIM 4.0	EC002585
ETIM 5.0	EC002585
ETIM 6.0	EC002585

### UNSPSC

UNSPSC 6.01	31261501
UNSPSC 7.0901	31261501
UNSPSC 11	31261501
UNSPSC 12.01	31261501
UNSPSC 13.2	31251501

## Aprobaty

### Aprobaty

#### Aprobaty

UL Recognized / cUL Recognized / EAC / cULus Recognized

#### Aprobaty Ex

## Szczegóły aprobat

UL Recognized		<a href="http://database.ul.com/cgi-bin/XYV/template/LISEXT/1FRAME/index.htm">http://database.ul.com/cgi-bin/XYV/template/LISEXT/1FRAME/index.htm</a>	FILE E 118976
mm <sup>2</sup> /AWG/kcmil	22-16		
Napięcie znamionowe UN	120 V		

cUL Recognized		<a href="http://database.ul.com/cgi-bin/XYV/template/LISEXT/1FRAME/index.htm">http://database.ul.com/cgi-bin/XYV/template/LISEXT/1FRAME/index.htm</a>	FILE E 118976
mm <sup>2</sup> /AWG/kcmil	22-16		
Napięcie znamionowe UN	120 V		

## Puszka czujników - urządzeń wyk. - SACB-8/ 8-M23 - 1692831

### Aprobaty

EAC



EAC-Zulassung

cULus Recognized



<http://database.ul.com/cgi-bin/XYV/template/LISEXT/1FRAME/index.htm>