

Łączniki wtykowe płytek drukowanych - MC 1,5/ 5-ST-3,5 GY7035 - 1769087

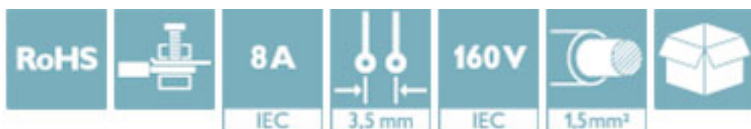
Należy pamiętać, że podane dane pochodzą z katalogu online. Proszę o pobranie kompletnych informacji i danych z dokumentacji użytkownika. Obowiązują ogólne warunki użytkowania dla materiałów pobieranych przez Internet. (<http://phoenixcontact.pl/download>)



Wtyk, Prąd znamionowy: 8 A, Napięcie znamionowe (III/2): 160 V, Liczba pól: 5, Wymiar rastra: 3,5 mm, Rodzaj przyłącza: Zacisk śrubowy z tuleją zaciskową, Kolor: jasnoszary, Powierzchnia styku: cynowy

Właściwości produktu

- ✓ Popularna zasada przyłączenia umożliwia ogólnosiwiatowe zastosowanie
- ✓ Nieznaczne nagrzewanie dzięki najwyższej sile kontaktowej
- ✓ Możliwość połączenia dwóch przewodów



Dane handlowe

Jednostka opakowania	50 STK
Minimalne zamówienie	50 STK
GTIN	
GTIN	4046356444606
Waga jednej sztuki (bez opakowania)	0,003 kg
Numer taryfy celnej	85366990
Kraj pochodzenia	Niemcy

Dane techniczne

Wymiary

Wysokość	11,1 mm
Wymiar rastra	3,5 mm
Wymiar a	14 mm

Informacje ogólne

Rodzina produktów	MC 1,5/...-ST
Rodzaj styku	Gniazdo
Liczba biegunów	5

Łączniki wtykowe płytek drukowanych - MC 1,5/ 5-ST-3,5 GY7035 - 1769087

Dane techniczne

Informacje ogólne

Rodzaj przyłącza	Zacisk śrubowy z tuleją zaciskową
Grupa materiału izolacyjnego	I
Znamionowe napięcie udarowe (III/3)	2,5 kV
Znamionowe napięcie udarowe (III/2)	2,5 kV
znamionowe napięcie udarowe (II/2)	2,5 kV
Napięcie znamionowe (III/3)	160 V
Napięcie znamionowe (III/2)	160 V
napięcie znamionowe (II/2)	320 V
Przyłącze według normy	EN-VDE
Prąd znamionowy I _N	8 A
Przekrój znamionowy	1,5 mm ²
Maksymalny prąd obciążenia	8 A
Materiał izolacyjny	PA
Klasa palności wg UL 94	V0
sonda wzorcowa	A1
Długość usuwanej izolacji	7 mm
Gwint śruby	M2
Min. moment obrotowy dokręcania	0,22 Nm
Maks. moment obrotowy dokręcania	0,25 Nm

Dane przyłączeniowe

minimalny przekrój przewodu sztywnego	0,14 mm ²
maksymalny przekrój przewodu sztywnego	1,5 mm ²
minimalny przekrój przewodu elastycznego	0,14 mm ²
maksymalny przekrój przewodu elastycznego	1,5 mm ²
Przekrój przewodu giętkiego z końcówką rurkową bez płaszczka, min.	0,25 mm ²
Przekrój przewodu giętkiego z końcówką rurkową bez płaszczka, maks.	1,5 mm ²
Przekrój przewodu giętkiego z końcówką rurkową z płaszczem z tworzywa, min.	0,25 mm ²
Przekrój przewodu giętkiego z końcówką rurkową z płaszczem z tworzywa, maks.	0,5 mm ²
Przekrój przewodu AWG min.	28
Przekrój przewodu AWG max.	16
2 przewody o takim samym przekroju, sztywne, min.	0,08 mm ²
2 przewody o takim samym przekroju, sztywne, maks.	0,5 mm ²
2 przewody o takim samym przekroju, elastyczne, min.	0,08 mm ²
2 przewody o takim samym przekroju, elastyczne, maks.	0,75 mm ²
2 przewody o takim samym przekroju, elastyczne, z AEH bez płaszczka, min.	0,25 mm ²
2 przewody o takim samym przekroju, elastyczne, z AEH bez płaszczka, maks.	0,34 mm ²

Łączniki wtykowe płytek drukowanych - MC 1,5/ 5-ST-3,5 GY7035 - 1769087

Dane techniczne

Dane przyłączeniowe

2 przewody o takim samym przekroju, elastyczne, z TWIN-AEH z płaszczem z tworzywa, min.	0,5 mm ²
2 przewody o takim samym przekroju, elastyczne, z TWIN-AEH z płaszczem z tworzywa, maks.	0,5 mm ²
AWG wg UL/CUL min.	30
AWG wg UL/CUL maks.	14

Normy i przepisy

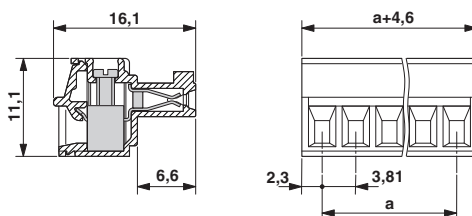
Przyłącze według normy	EN-VDE
	CSA
Klasa palności wg UL 94	V0

Environmental Product Compliance

China RoHS	Okres dla użytkowania zgodnego z przeznaczeniem (EFUP): 50 lat
	Informacje na temat substancji niebezpiecznych można znaleźć w deklaracji producenta w zakładce „Do pobrania”

Rysunki

Rysunek wymiarowy



Klasyfikacje

eCl@ss

eCl@ss 4.0	272607xx
eCl@ss 4.1	27260701
eCl@ss 5.0	27260701
eCl@ss 5.1	27260701
eCl@ss 6.0	27260704
eCl@ss 7.0	27440402
eCl@ss 8.0	27440309
eCl@ss 9.0	27440309

ETIM

ETIM 3.0	EC001121
----------	----------

Łączniki wtykowe płytek drukowanych - MC 1,5/ 5-ST-3,5 GY7035 - 1769087

Klasyfikacje

ETIM

ETIM 4.0	EC002638
ETIM 5.0	EC002638
ETIM 6.0	EC002638

UNSPSC

UNSPSC 6.01	30211810
UNSPSC 7.0901	39121409
UNSPSC 11	39121409
UNSPSC 12.01	39121409
UNSPSC 13.2	39121409

Aprobaty


Aprobaty


Aprobaty

CSA / VDE Gutachten mit Fertigungsüberwachung / IECCEB Scheme / CCA / cULus Recognized / EAC

Aprobaty Ex


Szczegóły aprobat

CSA		http://www.csagroup.org/services/testing-and-certification/certified-product-listing/	13631
		B	D
mm ² /AWG/kcmil		28-16	28-16
Prąd znamionowy IN		8 A	8 A
Napięcie znamionowe UN		300 V	300 V


VDE Gutachten mit Fertigungsüberwachung		http://www.vde.com/de/Institut/Online-Service/VDE-gepruefteProdukte/Seiten/Online-Suche.aspx	40011723
mm ² /AWG/kcmil		0.2-1.5	
Prąd znamionowy IN		8 A	
Napięcie znamionowe UN		160 V	


Łączniki wtykowe płytek drukowanych - MC 1,5/ 5-ST-3,5 GY7035 - 1769087

Aprobaty

IECEE CB Scheme		http://www.iecee.org/	DE1-56063-B1B2
mm ² /AWG/kcmil	0.2-1.5		
Prąd znamionowy IN	8 A		
Napięcie znamionowe UN	160 V		

CCA	CCA/ DE1 34219		
mm ² /AWG/kcmil	0.2-1.5		
Prąd znamionowy IN	8 A		
Napięcie znamionowe UN	160 V		

cULus Recognized		http://database.ul.com/cgi-bin/XYV/template/LISEXT/1FRAME/index.htm	E60425-20110128
	B	D	
mm ² /AWG/kcmil	30-14	30-14	
Prąd znamionowy IN	8 A	8 A	
Napięcie znamionowe UN	300 V	300 V	

EAC		B.01742
-----	---	---------