

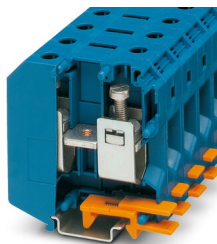
# UKH 50 BU - Złącze wysokoprądowe

3009105

<https://www.phoenixcontact.com/pl/produkty/3009105>



Dane zawarte w tym dokumencie PDF zostały wygenerowane z naszego katalogu online. Kompletne dane znajdują się w dokumentacji użytkownika. Obowiązują ogólne warunki użytkowania dla materiałów pobieranych.



Złącze wysokoprądowe, napięcie znamionowe: 1000 V, prąd znamionowy: 150 A, rodzaj przyłącza: Przyłącze śrubowe, przekrój: 16 mm<sup>2</sup> - 70 mm<sup>2</sup>, rodzaj montażu: NS 35/7,5, NS 35/15, NS 32, NS 35/15-2,3, kolor: niebieski

## Korzyści

- Przez trzypunktowe centrowanie przewodu w pryzmatycznym dnie tulei można zagwarantować niezawodne połączenia kabla
- Niewielki opór przejścia powierzchni styku dzięki ryflowaniu
- zabezpieczenie śrub elementami sprężynującymi w korpusie

## Dane techniczne

### Wskazówki

#### Informacje ogólne

Wskazówka	Do niezawodnego połączenia linek zaleca się rozplecenie drucików.
-----------	---

### Właściwości produktu

Typ produktu	Złączka wysokoprądowa
Liczba biegunów	1
Ilość przyłączy	2
Liczba rzędów	1
Potencjały	1

#### Właściwości izolacji

Kategoria przepięciowa	III
Stopień zabrudzenia	3

### Parametry elektryczne

Znamionowe napięcie udarowe	8 kV
Maksymalna utrata mocy w warunkach znamionowych	4,73 W

### Dane przyłączeniowe

Liczba przyłączy na poziom	2
Przekrój znamionowy	50 mm <sup>2</sup>
Przekrój znamionowy AWG	1/0

#### Poziom 1 u góry 1 na dole 1

Gwint śruby	M6
Moment dokręcania	6 ... 8 Nm
Długość usuwanej izolacji	24 mm
sonda wzorcowa	B10
Przyłącze według normy	IEC 60947-7-1
Przekrój przewodu sztywnego	16 mm <sup>2</sup> ... 70 mm <sup>2</sup>
przekrój przewodu AWG	6 ... 2/0 (przeliczone według IEC)
Przekrój przewodu, linka	25 mm <sup>2</sup> ... 50 mm <sup>2</sup>
Przekrój przewodu linki [AWG]	3 ... 1/0 (przeliczone według IEC)
Przekrój przewodu linki (tulejka bez izolacji z tworzywa sztucznego)	25 mm <sup>2</sup> ... 50 mm <sup>2</sup>
Przekrój przewodu linki (tulejka z izolacją z tworzywa sztucznego)	25 mm <sup>2</sup> ... 50 mm <sup>2</sup>
2 przewody o takim samym przekroju, sztywne	10 mm <sup>2</sup> ... 16 mm <sup>2</sup>
2 przewody o takim samym przekroju, giętkie	10 mm <sup>2</sup> ... 16 mm <sup>2</sup>
2 przewody typu linka o takim samym przekroju z tulejką z tworzywa sztucznego	10 mm <sup>2</sup> ... 16 mm <sup>2</sup>

# UKH 50 BU - Złącze wysokoprądowe



3009105

<https://www.phoenixcontact.com/pl/produkty/3009105>

Prąd znamionowy	150 A
Maksymalny prąd obciążenia	150 A (przy przekroju poprzecznym przewodu 50 mm <sup>2</sup> )
Napięcie znamionowe	1000 V
Wskazówka	Uwaga: w strefie pobierania można znaleźć informacje o atestacji produktów, przekroju przyłączy i wskazówki dotyczące do podłączania przewodów aluminiowych.

## Dane Ex

### Dane znamionowe (ATEX/IECEX)

Oznaczenie	□ II 2 GD Ex eb IIC Gb
Zakres temperatur roboczych	-60 °C ... 110 °C
Akcesoria ze świadectwem Ex	1205082 SZS 1,2X8,0 VDE 1201659 E/AL-NS 32 1201662 E/AL-NS 35
Zestawienie mostków	Mostek stały / FBI 2-20-EX / 0201113 Mostek stały / FBI 3-20-EX / 0201812
Dane mostków	130,5 A / 50 mm <sup>2</sup>
Wzrost temperatury Ex	40 K (133 A / 50 mm <sup>2</sup> )
Napięcie znamionowe	690 V
dla mostkowania mostkiem	690 V
Znamionowe napięcie izolacji	630 V
Wyjście	(trwale)

### Poziom Ex Informacje ogólne

Prąd znamionowy	133 A
Maksymalny prąd obciążenia	133 A
Opór przejścia	0,1 mΩ

### Dane przyłącza Ex Informacje ogólne

zakres momentu obrotowego	6 Nm ... 8 Nm
Przekrój znamionowy	50 mm <sup>2</sup>
Przekrój znamionowy AWG	1/0
Zdolność przyłączeniowa sztywne	16 mm <sup>2</sup> ... 50 mm <sup>2</sup>
przyłączane przewody AWG	6 ... 1/0
Zdolność przyłączeniowa giętkie	25 mm <sup>2</sup> ... 50 mm <sup>2</sup>
przyłączane przewody AWG	4 ... 1/0
2 przewody o takim samym przekroju, sztywne	10 mm <sup>2</sup> ... 16 mm <sup>2</sup>
2 przewody o takim samym przekroju, AWG druty	8 ... 6
2 przewody o takim samym przekroju, giętkie	10 mm <sup>2</sup> ... 16 mm <sup>2</sup>
2 przewody o takim samym przekroju, AWG linki	8 ... 6

## Dane materiału

Kolor	niebieski
Klasa palności wg UL 94	V0
Grupa materiału izolacyjnego	I

Materiał izolacyjny	PA
Statyczne zastosowanie materiału izolacyjnego w zimnie	-60 °C
Wskaźnik temperatury izolacji (DIN EN 60216-1 (VDE 0304-21))	130 °C
Względny wskaźnik temperatury izolacji (Elec., UL 746 B)	130 °C
Ochrona przeciwpożarowa pojazdów szynowych (DIN EN 45545-2) R22	HL 1 - HL 3
Ochrona przeciwpożarowa pojazdów szynowych (DIN EN 45545-2) R23	HL 1 - HL 3
Ochrona przeciwpożarowa pojazdów szynowych (DIN EN 45545-2) R24	HL 1 - HL 3
Ochrona przeciwpożarowa pojazdów szynowych (DIN EN 45545-2) R26	HL 1 - HL 3
Pomiar oddawania ciepła metodą kalorymetryczną NFPA 130 (ASTM E 1354)	28 MJ/kg
Palność powierzchni NFPA 130 (ASTM E 162)	wynik pozytywny
Gęstość optyczna gazów spalinowych NFPA 130 (ASTM E 662)	wynik pozytywny
Toksyczność gazów spalinowych NFPA 130 (SMP 800C)	wynik pozytywny

## Badania elektryczne

### Badanie napięciem udarowym

Napięcie probiercze wartość zadania	9,8 kV
Wynik	Badanie zakończone wynikiem pozytywnym
Badanie prądem krótkotrwałym wytrzymywanym 50 mm <sup>2</sup>	6 kA
Wynik	Badanie zakończone wynikiem pozytywnym

### Wytrzymałość elektryczna o częstotliwości roboczej

Napięcie probiercze wartość zadania	2,2 kV
Wynik	Badanie zakończone wynikiem pozytywnym

## Parametry mechaniczne

### Dane mechaniczne

Otw. ściana bocz.	nie
-------------------	-----

## Próby mechaniczne

### Wytrzymałość mechaniczna

Wynik	Badanie zakończone wynikiem pozytywnym
-------	--

### Mocowanie na nośniku

Szyna DIN/Befestigungsaufgabe	NS 32/NS 35
Obciążenie pomiarowe wartość zadana	10 N
Wynik	Badanie zakończone wynikiem pozytywnym

### Próba uszkodzenia i poluzowania przewodu

Prędkość kątowna	10 U/min
obroty	135
	16 mm <sup>2</sup> / 2,9 kg

# UKH 50 BU - Złącze wysokoprądowe



3009105

<https://www.phoenixcontact.com/pl/produkty/3009105>

Przekrój przewodu/waga	25 mm <sup>2</sup> / 4,5 kg
	50 mm <sup>2</sup> / 9,5 kg
	70 mm <sup>2</sup> / 10,4 kg
Wynik	Badanie zakończone wynikiem pozytywnym

## Warunki środowiskowe i żywotność

### Próba płomieniem igłowym

Czas działania	30 s
Wynik	Badanie zakończone wynikiem pozytywnym

### Warunki otoczenia

Temperatura otoczenia (praca)	-60 °C ... 105 °C (maks. krótkotrwała temperatura robocza patrz RTI Elec.)
Temperatura otoczenia (składowanie/transport)	-25 °C ... 60 °C (krótkotrwanie, nie powyżej 24 h, -60 °C do +70°C)
Temperatura otoczenia (montaż)	-5 °C ... 70 °C
Temperatura otoczenia (aktywacja)	-5 °C ... 70 °C
Dopuszczalna wilgotność powietrza (składowanie/transport)	30 % ... 70 %

## Normy i przepisy

Przyłącze według normy	IEC 60947-7-1
------------------------	---------------

## Montaż

Sposób montażu	NS 35/7,5
	NS 35/15
	NS 32
	NS 35/15-2,3

Phoenix Contact 2023 © - Wszelkie prawa zastrzeżone  
<https://www.phoenixcontact.com>

PHOENIX CONTACT Sp. z o.o.  
ul. Bierutowska 57-59, Budynek nr 3/A  
51-317 Wrocław  
71/ 39 80 410  
[pxcpl@phoenixcontact.pl](mailto:pxcpl@phoenixcontact.pl)