

Złącze do płytek drukowanych - FRONT 1,5-V-3,81 - 1707742

Należy pamiętać, że podane dane pochodzą z katalogu online. Proszę o pobranie kompletnych informacji i danych z dokumentacji użytkownika. Obowiązują ogólne warunki użytkowania dla materiałów pobieranych przez Internet. (<http://phoenixcontact.pl/download>)



Złącze do druku, Prąd znamionowy: 17,5 A, Napięcie znamionowe: 320 V, Wymiar rastra: 3,81 mm, Liczba biegunów: 1, Rodzaj przyłącza: Czołowy zacisk śrubowy, Montaż: Lutowanie na fali, Kierunek przyłączania przewód/płytkę: 90 °, Kolor: zielony, Produkt można łączyć rzędowo do różnej liczby biegunów!

Rysunek przedstawia wersję 21-biegunową

Właściwości produktu

- ✓ Popularna zasada przyłączenia umożliwia ogólnosiwiatowe zastosowanie
- ✓ Nieznaczne nagrzewanie dzięki najwyższej sile kontaktowej
- ✓ Możliwość połączenia dwóch przewodów
- ✓ Obsługa i przyłączanie przewodów z jednej strony umożliwia integrację w przedniej ścianie urządzenia
- ✓ Podwójne kolki lutownicze zmniejszają obciążenie mechaniczne miejsc lutowania
- ✓ Boczny zatrzask umożliwia indywidualne łączenie różnych liczb pinów



Dane handlowe

Jednostka opakowania	50 STK
Minimalne zamówienie	50 STK
GTIN	 4 017918 125882
GTIN	4017918125882
Waga jednej sztuki (bez opakowania)	0,002 kg
Numer taryfy celnej	85369010
Kraj pochodzenia	Polska

Dane techniczne

Environmental Product Compliance

China RoHS	Brak substancji niebezpiecznych powyżej wartości progowych
------------	--

Wymiary

Długość	15,9 mm
Wymiar rastra	3,81 mm

Złącze do płytek drukowanych - FRONT 1,5-V-3,81 - 1707742

Dane techniczne

Wymiary

Wysokość konstr.	16 mm
Długość kołka lutowniczego	3,5 mm
wymiary kołka	0,8 x 0,8 mm
Średnica otworu	1,2 mm

Informacje ogólne

Rodzina produktów	FRONT 1,5-V
Grupa materiału izolacyjnego	I
Znamionowe napięcie udarowe (III/3)	4 kV
Znamionowe napięcie udarowe (III/2)	4 kV
znamionowe napięcie udarowe (II/2)	4 kV
Napięcie znamionowe (III/3)	200 V
Napięcie znamionowe (III/2)	320 V
napięcie znamionowe (II/2)	500 V
Przylącze według normy	EN-VDE
Prąd znamionowy I_N	17,5 A
Przekrój znamionowy	1,5 mm ²
Maksymalny prąd obciążenia	17,5 A (przy przekroju poprzecznym przewodu 1,5 mm ²)
Materiał izolacyjny	PA
Powierzchnia pin lutu	Sn
Klasa palności wg UL 94	V0
sonda wzorcowa	A1
Długość usuwanej izolacji	9 mm
Liczba biegunów	1
Gwint śruby	M2
Min. moment obrotowy dokręcania	0,22 Nm
Maks. moment obrotowy dokręcania	0,25 Nm

Dane przyłączeniowe

minimalny przekrój przewodu sztywnego	0,14 mm ²
maksymalny przekrój przewodu sztywnego	1,5 mm ²
minimalny przekrój przewodu elastycznego	0,14 mm ²
maksymalny przekrój przewodu elastycznego	1,5 mm ²
Przekrój przewodu giętkiego z końcówką rurkową bez płaszczka, min.	0,5 mm ²
Przekrój przewodu giętkiego z końcówką rurkową bez płaszczka, maks.	1,5 mm ²
Przekrój przewodu giętkiego z końcówką rurkową z płaszczem z tworzywa, min.	0,25 mm ²
Przekrój przewodu giętkiego z końcówką rurkową z płaszczem z tworzywa, maks.	0,75 mm ²
Przekrój przewodu AWG min.	26
Przekrój przewodu AWG max.	16
2 przewody o takim samym przekroju, sztywne, min.	0,14 mm ²

Złącze do płytek drukowanych - FRONT 1,5-V-3,81 - 1707742

Dane techniczne

Dane przyłączeniowe

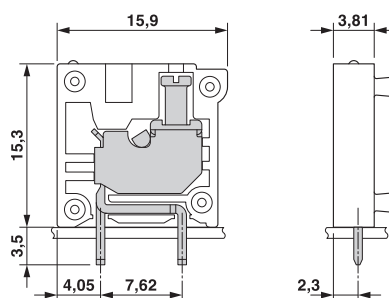
2 przewody o takim samym przekroju, sztywne, maks.	0,75 mm ²
2 przewody o takim samym przekroju, elastyczne, min.	0,14 mm ²
2 przewody o takim samym przekroju, elastyczne, maks.	0,75 mm ²
2 przewody o takim samym przekroju, elastyczne, z AEH bez płaszczka, min.	0,25 mm ²
2 przewody o takim samym przekroju, elastyczne, z AEH bez płaszczka, maks.	0,34 mm ²
2 przewody o takim samym przekroju, elastyczne, z TWIN-AEH z płaszczem z tworzywa, min.	0,5 mm ²
2 przewody o takim samym przekroju, elastyczne, z TWIN-AEH z płaszczem z tworzywa, maks.	0,5 mm ²

Normy i przepisy

Przylącze według normy	EN-VDE
	CUL
Klasa palności wg UL 94	V0

Rysunki

Rysunek wymiarowy



Szablon
wierceń

Klasyfikacje

eCl@ss

eCl@ss 4.0	27141109
eCl@ss 4.1	27141109
eCl@ss 5.0	27141190
eCl@ss 5.1	27141190
eCl@ss 6.0	27261101
eCl@ss 7.0	27440401
eCl@ss 8.0	27440401
eCl@ss 9.0	27440401

ETIM

ETIM 3.0	EC001121
ETIM 4.0	EC002643

Złącze do płytek drukowanych - FRONT 1,5-V-3,81 - 1707742

Klasyfikacje

ETIM

ETIM 5.0	EC002643
----------	----------

UNSPSC

UNSPSC 6.01	30211801
UNSPSC 7.0901	39121432
UNSPSC 11	39121432
UNSPSC 12.01	39121432
UNSPSC 13.2	39121432

Aprobaty


Aprobaty


Aprobaty

UL Recognized / cUL Recognized / EAC / EAC / cULus Recognized

Aprobaty Ex

Szczegóły aprobat

UL Recognized  http://database.ul.com/cgi-bin/XYV/template/LISEXT/1FRAME/index.htm FILE E 60425		
	B	D
mm ² /AWG/kcmil	30-14	30-14
Prąd znamionowy IN	10 A	10 A
Napięcie znamionowe UN	300 V	300 V

cUL Recognized  http://database.ul.com/cgi-bin/XYV/template/LISEXT/1FRAME/index.htm FILE E 60425		
	B	D
mm ² /AWG/kcmil	30-14	30-14
Prąd znamionowy IN	10 A	10 A
Napięcie znamionowe UN	300 V	300 V

EAC EAC-Zulassung

EAC B.01742

Złącze do płytek drukowanych - FRONT 1,5-V-3,81 - 1707742

Aprobaty

cULus Recognized  <http://database.ul.com/cgi-bin/XYV/template/LISEXT/1FRAME/index.htm>

Akcesoria

Akcesoria

Narzędzie do wkręcania

Wkrętak - SZS 0,4X2,5 VDE - 1205037



Wkrętak, płaski, izolacja VDE, rozmiar: 0,4x2,5x80 mm, rękojeść 2-komp. z zabezp. przed zsuwaniem się

Oznaczniki złączy, z opisem

Karta oznaczników - SK 3,81/2,8:FORTL.ZAHLEN - 0804109



Karta oznaczników, Karta, biały, opisany, wzdłuż: kolejne numery 1-10, 11-20 etc. do 91-(99)100, Rodzaj montażu: Klejenie, do styków o szerokości: 3,81 mm, Wielkość pola opisowego: 3,81 x 2,8 mm

Pisak

Pisak do oznaczników - B-STIFT - 1051993



Marker do ręcznego opisywania niezadrukowanych taśm oznacznikowych typu Zack, napisy odporne na tarcie i działanie wody, grubość linii 0,5 mm

Pokrywa zamykająca

Złącze do płytek drukowanych - D-FRONT 1,5-V - 1707755

Wieko, potrzebne na końcu rzędu zacisków, grubości 2,54 mm, kolor: zielony

Dalsze produkty

Złącze do płytek drukowanych - D-FRONT 1,5-V - 1707755

Złącze do płytek drukowanych - FRONT 1,5-V-3,81 - 1707742

Akcesoria

Wieko, potrzebne na końcu rzędu zacisków, grubości 2,54 mm, kolor: zielony
