

gniazdo - PCV 4/ 3-G-7,62 - 1804690

Należy pamiętać, że podane dane pochodzą z katalogu online. Proszę o pobranie kompletnych informacji i danych z dokumentacji użytkownika. Obowiązują ogólne warunki użytkowania dla materiałów pobieranych przez Internet. (<http://phoenixcontact.pl/download>)



Gniazdo, Prąd znamionowy: 20 A, Napięcie znamionowe (III/2): 630 V, Liczba pól: 3, Wymiar rastra: 7,62 mm, Kolor: zielony, Powierzchnia styku: cynowy, Montaż: Lutowanie na fali, Kołnierz mocujący: akcesoria nr art. 1827570


Na rysunku przedstawiono wersję 5-biegunową produktu

Właściwości produktu

Popularna zasada montażu umożliwia ogólnoswiatowe zastosowanie



Dane handlowe

Jednostka opakowania	50 STK
GTIN	 4 017918 046132
GTIN	4017918046132
Waga jednej sztuki (bez opakowania)	0,006 kg
Numer taryfy celnej	85366990
Kraj pochodzenia	Niemcy

Dane techniczne

Wymiary

Długość	14,3 mm
Wymiar rastra	7,62 mm
Wymiar a	15,24 mm
Szerokość	22,82 mm
Wysokość konstr.	29 mm
Wysokość	34 mm
Długość kołka lutowniczego	5 mm
wymiary kołka	1 x 0,8 mm
Odstępy między kołkami	7,62 mm
Średnica otworu	1,3 mm

gniazdo - PCV 4/ 3-G-7,62 - 1804690

Dane techniczne

Informacje ogólne

Rodzina produktów	PCV 4/..-G
Grupa materiału izolacyjnego	I
Znamionowe napięcie udarowe (III/3)	6 kV
Znamionowe napięcie udarowe (III/2)	6 kV
znamionowe napięcie udarowe (II/2)	6 kV
Napięcie znamionowe (III/3)	400 V
Napięcie znamionowe (III/2)	630 V
napięcie znamionowe (II/2)	630 V
Przyłącze według normy	EN-VDE
Prąd znamionowy I_N	20 A
Maksymalny prąd obciążenia	20 A
Materiał izolacyjny	PA
Klasa palności wg UL 94	V0
Kolor	zielony
Liczba biegunów	3

Normy i przepisy

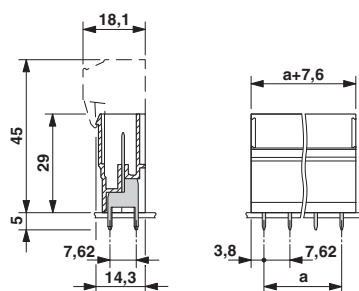
Przyłącze według normy	EN-VDE
	CSA
Klasa palności wg UL 94	V0

Environmental Product Compliance

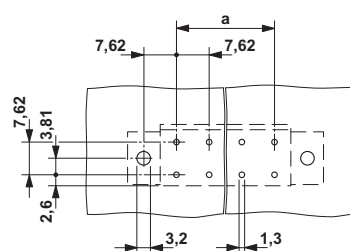
China RoHS	Okres użytkowania zgodnie z przeznaczeniem: nieograniczony = EFUP-e
	Brak substancji niebezpiecznych powyżej wartości progowych

Rysunki

Rysunek wymiarowy



Szablon wierceń



Klasyfikacje

eCl@ss

eCl@ss 4.0	272607xx
eCl@ss 4.1	27260701

gniazdo - PCV 4/ 3-G-7,62 - 1804690

Klasyfikacje

eCl@ss

eCl@ss 5.0	27260701
eCl@ss 5.1	27260701
eCl@ss 6.0	27260704
eCl@ss 7.0	27440402
eCl@ss 8.0	27440402
eCl@ss 9.0	27440402

ETIM

ETIM 3.0	EC001121
ETIM 4.0	EC002637
ETIM 5.0	EC002637
ETIM 6.0	EC002637

UNSPSC

UNSPSC 6.01	30211810
UNSPSC 7.0901	39121409
UNSPSC 11	39121409
UNSPSC 12.01	39121409
UNSPSC 13.2	39121409

Aprobaty


Aprobaty

Aprobaty

CSA / UL Recognized / cUL Recognized / LR / BV / DNV / RS / EAC / DNV GL / cULus Recognized

Aprobaty Ex

Szczegóły aprobat

CSA		http://www.csagroup.org/services/testing-and-certification/certified-product-listing/	13631
	B	C	
Prąd znamionowy IN	20 A	20 A	
Napięcie znamionowe UN	300 V	300 V	

gniazdo - PCV 4/ 3-G-7,62 - 1804690

Aprobaty

UL Recognized		http://database.ul.com/cgi-bin/XYV/template/LISEXT/1FRAME/index.htm	FILE E 60425
		B	C
Prąd znamionowy IN		20 A	20 A
Napięcie znamionowe UN		300 V	300 V

cUL Recognized		http://database.ul.com/cgi-bin/XYV/template/LISEXT/1FRAME/index.htm	FILE E 60425
		B	C
Prąd znamionowy IN		20 A	20 A
Napięcie znamionowe UN		300 V	300 V

LR		http://www.lr.org/en	96/20012
----	--	---	----------

BV		http://www.veristar.com/portal/veristarinfo/generalinfo/approved/approvedProducts/equipmentAndMaterials	35433/AO BV
----	--	---	-------------

DNV		http://exchange.dnv.com/tari/	E-9231
-----	--	---	--------

RS		http://www.rs-head.spb.ru/en/index.php	10.04059.250
----	--	---	--------------

EAC			B.01742
-----	--	--	---------

DNV GL		https://www.dnvgl.de/	TAE00001EZ
--------	--	---	------------

cULus Recognized		http://database.ul.com/cgi-bin/XYV/template/LISEXT/1FRAME/index.htm	
------------------	--	---	--