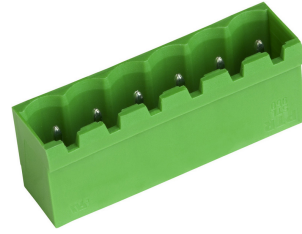


STL950/..G-5.0-V-GRÜN



Technische Daten

Anschlussquerschnitte

| | |
|-----------------------------------|---|
| eindrätig (starr) min | - |
| eindrätig (starr) max | - |
| feindrätig (flexibel) min | - |
| feindrätig (flexibel) max | - |
| feindrätig (mit Aderendhülse) min | - |
| feindrätig (mit Aderendhülse) max | - |

Maße

| | |
|---------------------|--------|
| Abisolierlänge | - |
| Bohrlochdurchmesser | 1.4 mm |

Werkstoffe

| | |
|--------------|-----------------|
| Kontaktstift | Kupferlegierung |
|--------------|-----------------|

Isolierstoff

| | |
|---------------------|-----------|
| Material | PA 6.6 |
| Brennbarkeitsklasse | UL 94 V-0 |

Temperaturen

| | |
|-------------------|-----------------|
| Einsatztemperatur | -30 °C - 105 °C |
|-------------------|-----------------|

Wellenlötverfahren

| | |
|--------------------------|--------|
| Löttemperatur, empfohlen | 265 °C |
| Peaklötdauer, empfohlen | 3-4 s |

Reflowprozess

| | |
|--------------------------|---|
| Löttemperatur, empfohlen | - |
| Peaklötdauer, empfohlen | - |

Farben

| | |
|--|----------------------------|
| | GRÜN, RAL6018 |
| | SCHWARZ, RAL9011 |
| | BASALTGRAU, RAL7012 |
| | KIESELGRAU, RAL7032 |
| | LICHTGRAU, RAL7035 |
| | HELLGRÜN, ähnlich RAL 6018 |

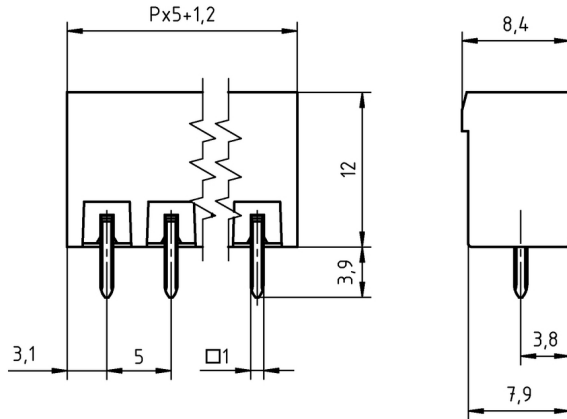
Farben nach RAL, Farbabweichungen sind produktionsbedingt. Sonderfarben sind möglich.

Passende Gegenstücke (Rastermaß 5.0 mm)

Stiftleisten/Anschlussklemmen

| | | | | |
|-------|-------|--------|--------|--------|
| AK950 | AK955 | AK3950 | AK4951 | AK1100 |
|-------|-------|--------|--------|--------|

Bei Kombination von Steckverbindern mit unterschiedlichen Zulassungsdaten ist der geringere Wert gültig.



Bestelldaten (Rastermaß 5.0 mm)

| Polzahl | Breite (mm) | Artikelbezeichnung | Artikelnummer | VPE |
|---------|-------------|-----------------------|---------------|-----|
| 2 | 11.20 | STL950/2G-5.0-V-GRÜN | 50950025101F | 200 |
| 3 | 16.20 | STL950/3G-5.0-V-GRÜN | 50950035101F | 200 |
| 4 | 21.20 | STL950/4G-5.0-V-GRÜN | 50950045101F | 200 |
| 5 | 26.20 | STL950/5G-5.0-V-GRÜN | 50950055101E | 100 |
| 6 | 31.20 | STL950/6G-5.0-V-GRÜN | 50950065101E | 100 |
| 7 | 36.20 | STL950/7G-5.0-V-GRÜN | 50950075101E | 100 |
| 8 | 41.20 | STL950/8G-5.0-V-GRÜN | 50950085101D | 50 |
| 9 | 46.20 | STL950/9G-5.0-V-GRÜN | 50950095101D | 50 |
| 10 | 51.20 | STL950/10G-5.0-V-GRÜN | 50950105101D | 50 |
| 11 | 56.20 | STL950/11G-5.0-V-GRÜN | 50950115101D | 50 |
| 12 | 61.20 | STL950/12G-5.0-V-GRÜN | 50950125101D | 50 |
| 13 | 66.20 | STL950/13G-5.0-V-GRÜN | 50950135101D | 50 |
| 14 | 71.20 | STL950/14G-5.0-V-GRÜN | 50950145101D | 50 |
| 15 | 76.20 | STL950/15G-5.0-V-GRÜN | 50950155101D | 50 |
| 16 | 81.20 | STL950/16G-5.0-V-GRÜN | 50950165101D | 50 |
| 17 | 86.20 | STL950/17G-5.0-V-GRÜN | 50950175101D | 50 |
| 18 | 91.20 | STL950/18G-5.0-V-GRÜN | 50950185101D | 50 |
| 19 | 96.20 | STL950/19G-5.0-V-GRÜN | 50950195101D | 50 |
| 20 | 101.20 | STL950/20G-5.0-V-GRÜN | 50950205101D | 50 |
| 21 | 106.20 | STL950/21G-5.0-V-GRÜN | 50950215101D | 50 |
| 22 | 111.20 | STL950/22G-5.0-V-GRÜN | 50950225101D | 50 |
| 23 | 116.20 | STL950/23G-5.0-V-GRÜN | 50950235101D | 50 |
| 24 | 121.20 | STL950/24G-5.0-V-GRÜN | 50950245101D | 50 |

Zubehör

| Abbildung | Bezeichnung | Artikelnummer |
|-----------|------------------------------|---------------|
| | Kodierstern CS2-5.0/5.08-ROT | 50000000024 |
| | Trennelement SE-STL950-GRÜN | 50950000002 |

Zulassungsdaten



| UseGroup | B | C | D | |
|------------------------|--------|--------|--------|--------|
| Nennspannung | 300 V | 150 V | 300 V | 250 V |
| Nennstrom | 15 A | 15 A | 10 A | 12 A |
| Überspannungskategorie | | | | III |
| Prüfspannung | 1.6 kV | 1.6 kV | 1.6 kV | 4.0 kV |
| Verschmutzungsgrad | | | | 3 |