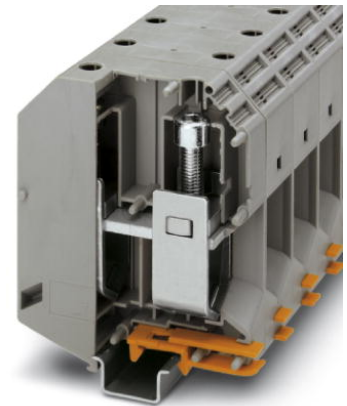



# UKH 240

Numer artykułu: 3010217

<http://eshop.phoenixcontact.pl/phoenix/treeViewClick.do?UID=3010217>

Modułowy zacisk przepustowy, Rodzaj przyłącza: Przyłącze śrubowe,  
Przekrój: 70 mm<sup>2</sup> - 240 mm<sup>2</sup>, AWG 2/0 - 500 kcmil, Szerokość: 36 mm,  
Kolor: szary, Rodzaj montażu: NS 35/15, NS 32

## Dane handlowe

EAN	 4 017918 091873
Opakowanie	10 pcs.
Taryfa celna	85369010
Waga brutto za 1 szt	0,476 kg
Strona w katalogu	Strona 33 (CL1-2011)

## Uwagi do produktu

Zgodne z WEEE/RoHS od:  
01/09/2005



<http://www.download.phoenixcontact.com>  
Please note that the data given here has been taken from the online catalog. For comprehensive information and data, please refer to the user documentation. The General Terms and Conditions of Use apply to Internet downloads.

## Dane techniczne

### Inf. ogólne

Liczba poziomów	1
Ilość przyłączy	2
Kolor	szary
Materiał izolacyjny	PA
Klasa palności wg UL 94	V0

**Wym.**

Szerokość	36 mm
długość	100 mm
wysokość NS 35/15	131,5 mm
wysokość NS 32	129,5 mm

**Dane tech.**

Maksymalny prąd obciążenia	415 A (w przypadku przewodów o przekroju znamionowym 240 mm <sup>2</sup> )
Znamionowe napięcie udarowe	8 kV
Stopień zabrudzenia	3
kategoria przepięciowa	III
grupa materiału izolacyjnego	I
Przyłącze według normy	IEC 60 947-7-1
Prąd znamionowy I <sub>N</sub>	415 A
napięcie znamionowe U <sub>N</sub>	1000 V
Otw. ściana bocz.	nein

**Dane przył.**

Wskazówka	Uwaga: w strefie pobierania można znaleźć informacje o atestacji produktów, przekroju przyłączy i wskazówki dotyczące do podłączania przewodów aluminiowych.
minimalny przekrój przewodu sztywnego	70 mm <sup>2</sup>
maksymalny przekrój przewodu sztywnego	240 mm <sup>2</sup>
minimalny przekrój przewodu elastycznego	70 mm <sup>2</sup>
maksymalny przekrój przewodu elastycznego	240 mm <sup>2</sup>
Przekrój przewodu AWG/kcmil min	2/0
Przekrój przewodu AWG/kcmil max	500 kcmil
Przekrój przewodu giętkiego z końcówką rurkową bez płaszczka, min.	70 mm <sup>2</sup>
Przekrój przewodu giętkiego z końcówką rurkową bez płaszczka, maks.	185 mm <sup>2</sup>
Przekrój przewodu giętkiego z końcówką rurkową z płaszczem z tworzywa, min.	70 mm <sup>2</sup>
Przekrój przewodu giętkiego z końcówką rurkową z płaszczem z tworzywa, maks.	185 mm <sup>2</sup>
2 przewody o takim samym przekroju, sztywne, min.	35 mm <sup>2</sup>
2 przewody o takim samym przekroju, sztywne, maks.	95 mm <sup>2</sup>

2 przewody o takim samym przekroju, elastyczne, min.	50 mm <sup>2</sup>
2 przewody o takim samym przekroju, elastyczne, maks.	95 mm <sup>2</sup>
2 przewody o takim samym przekroju, elastyczne, z AEH bez płaszczka, min.	35 mm <sup>2</sup>
2 przewody o takim samym przekroju, elastyczne, z AEH bez płaszczka, maks.	50 mm <sup>2</sup>
maksymalny przekrój przewodu z wtykanym mostkiem sztywnym, maks.	240 mm <sup>2</sup>
maksymalny przekrój przewodu z wtykanym mostkiem elastycznym, maks.	185 mm <sup>2</sup>
Rodzaj przyłącza	Przyłącze śrubowe
Długość usuwanej izolacji	40 mm
sonda wzorcowa	B15
Gwint śrubowy	M10
Min. moment obrotowy dokręcania	25 Nm
Maks. moment obrotowy dokręcania	30 Nm

#### Certyfikaty / aprobaty

Aprobaty BV, CSA, DNV, GL, GOST, LR, PRS, RS, UL

Aprobaty Ex: CUL-EX, FM, IECEx, KEMA-EX, UL-EX

#### Akcesoria

Pozycja	Oznaczenie	Opis
<b>Montaż</b>		
3003554	AGK 10-UKH 150/240	Złącze odgałęzień, Rodzaj przyłącza: Przyłącze specjalne i mieszane, Przekrój: 0,5 mm <sup>2</sup> - 10 mm <sup>2</sup> , AWG 20 - 6, Szerokość: 10,2 mm, wysokość: 34,7 mm, Kolor: szary
1201659	E/AL-NS 32	Trzymacz końcowy, służy jako końcowa podpora UKH 50 do UKH 240, jest nasuwany na szynę montażową NS 32 i mocowany dwoma śrubami, szerokość: 10 mm, kolor: aluminium
1201662	E/AL-NS 35	Trzymacz końcowy, służy jako końcowa podpora UKH 50 do UKH 240, jest nasuwany na szynę montażową NS 35 i mocowany dwoma śrubami, szerokość: 10 mm, kolor: aluminium
1201028	NS 32 AL UNPERF 2000MM	Profil typu G 32 mm (NS 32)
1201280	NS 32 CU/120QMM UNPERF 2000MM	Szyna montażowa o profilu G, profil ciągniony, materiał: miedź, nieperforowany, wysokość 15 mm, szerokość 32 mm, długość 2 m

1201358	NS 32 CU/35QMM UNPERF 2000MM	Szyna montażowa o profilu G, materiał: miedź, nieperforowany, wysokość 15 mm, szerokość 32 mm, długość 2 m
1201002	NS 32 PERF 2000MM	Szyna montażowa o profilu G, materiał: stal, perforowany, wysokość 15 mm, szerokość 32 mm, długość 2 m
1201015	NS 32 UNPERF 2000MM	Szyna montażowa o profilu G, materiał: stal, nieperforowany, wysokość 15 mm, szerokość 32 mm, długość 2 m
1201756	NS 35/15 AL UNPERF 2000MM	Szyna nośna, materiał: aluminium, profilowane, nieperforowane 1,5 mm grubości, wysokość 15 mm, szerokość 35 mm, długość 2000 mm
1201895	NS 35/15 CU UNPERF 2000MM	Szyna montażowa DIN, materiał: miedź, nieperforowana, grubość 1,5 mm, wysokość 15 mm, szerokość 35 mm, długość: 2 m
1201730	NS 35/15 PERF 2000MM	Szyna nośna, materiał: stal ocynkowana i pasywowana grubowarstwowo, perforowana, wys. 15 mm, szer. 35 mm, dł. 2000 mm
1201714	NS 35/15 UNPERF 2000MM	szyna nośna, materiał: stal, nieperforowana, wysokość 15 mm, szerokość 35 mm, długość: 2 m
1201798	NS 35/15-2,3 UNPERF 2000MM	Szyna montażowa DIN, materiał: stal, nieperforowana, grubość 2,3 mm, wysokość 15 mm, szerokość 35 mm, długość: 2 m

**Mostki**

0201401	EB 2-36/UKH	Mostek wtykany, liczba biegunów: 2, Kolor: szary
0201414	EB 3-36/UKH	Mostek wtykany, liczba biegunów: 3, Kolor: szary

**Oznaczenie**

1004513	WS-2K	Samoprzylepna etykieta ostrzegawcza, czarny nadruk: błyskawica - "Vorsicht Spannung - Attention Danger" (Uwaga! Napięcie), wielkość etykiety: 32 x 26 mm
1050525	ZB10:SO/CMS	Taśma oznaczników ponacinana, biały, Do styków o szerokości: 10 mm

**Wtyczka/Adapter**

3009244	UKH 150/240 EP	Wstawka
---------	----------------	---------

**Rysunki**

Rysunek wymiarowy

Schemat:

rysunek schematyczny

---

Podłączanie przewodów aluminiowych. Więcej informacji w strefie pobierania

**Adres**

PHOENIX CONTACT Sp. z o.o  
Długoleka ul. Wroclawska 33D  
55-095 Mirków, Poland  
Telefon 071/ 39 80 410  
Faks 071/ 39 80 499  
<http://www.phoenixcontact.pl>



© 2012 Phoenix Contact  
Zmiany techniczne zastrzeżone;