

Łączniki wtykowe płytek drukowanych - MSTBA 2,5/12-G-5,08-LR - 1809173

Należy pamiętać, że podane dane pochodzą z katalogu online. Proszę o pobranie kompletnych informacji i danych z dokumentacji użytkownika. Obowiązują ogólne warunki użytkowania dla materiałów pobieranych przez Internet. (<http://phoenixcontact.pl/download>)

Gniazdo, Prąd znamionowy: 12 A, Napięcie znamionowe (III/2): 320 V, Liczba pól: 12, Wymiar rastra: 5,08 mm, Kolor: zielony, Powierzchnia styku: cynowy, Montaż: Lutowanie na fali




Właściwości produktu

- Najwyższa elastyczność w projektowaniu urządzeń — jedna listwa do wielu złączy wtykowych z różnymi rodzajami połączeń
- Popularna zasada montażu umożliwia ogólnoswiatowe zastosowanie
- Automatyczne zatrzaśnięcie i intuicyjne zwolnienie dzięki dźwigni obsługi „Lock and Release” w innym kolorze
- Zamknięty kontur gwarantuje optymalną stabilność złącza wtykowego



Dane handlowe

Jednostka opakowania	50 STK
GTIN	 4 046356 702621
GTIN	4046356702621
Waga jednej sztuki (bez opakowania)	0,005 kg
Numer taryfy celnej	85366990
Kraj pochodzenia	Niemcy
Wskazówka	Produkcja na zamówienie (bez zwrotów)

Dane techniczne

Wymiary

Długość	12 mm
Wymiar rastra	5,08 mm
Wymiar a	55,88 mm
Wysokość konstr.	8,6 mm
Wysokość	11,9 mm
Długość kołka lutowniczego	3,3 mm
wymiary kołka	1 x 1 mm

Łączniki wtykowe płytek drukowanych - MSTBA 2,5/12-G-5,08-LR - 1809173

Dane techniczne

Wymiary

Średnica otworu	1,4 mm
-----------------	--------

Informacje ogólne

Rodzina produktów	MSTBA 2,5/...-G-LR
Grupa materiału izolacyjnego	IIIa
Znamionowe napięcie udarowe (III/3)	4 kV
Znamionowe napięcie udarowe (III/2)	4 kV
znamionowe napięcie udarowe (II/2)	4 kV
Napięcie znamionowe (III/3)	250 V
Napięcie znamionowe (III/2)	320 V
napięcie znamionowe (II/2)	400 V
Przyłącze według normy	EN-VDE
Prąd znamionowy I_N	12 A
Maksymalny prąd obciążenia	12 A
Materiał izolacyjny	PBT
Klasa palności wg UL 94	V0
Kolor	zielony
Liczba biegunów	12

Normy i przepisy

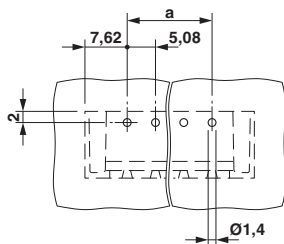
Przyłącze według normy	EN-VDE
	CUL
Klasa palności wg UL 94	V0

Environmental Product Compliance

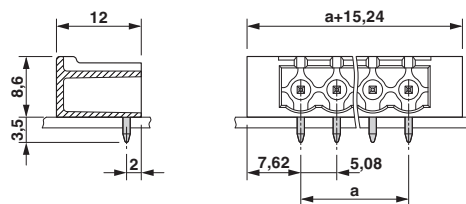
China RoHS	Okres użytkowania zgodnie z przeznaczeniem: nieograniczony = EFUP-e
	Brak substancji niebezpiecznych powyżej wartości progowych

Rysunki

Szablon wierceń



Rysunek wymiarowy



Łączniki wtykowe płytek drukowanych - MSTBA 2,5/12-G-5,08-LR - 1809173

Klasyfikacje

eCl@ss

eCl@ss 4.0	272607xx
eCl@ss 4.1	27260701
eCl@ss 5.0	27260701
eCl@ss 5.1	27141190
eCl@ss 6.0	27260704
eCl@ss 7.0	27440402
eCl@ss 8.0	27440402
eCl@ss 9.0	27440402

ETIM

ETIM 3.0	EC001121
ETIM 4.0	EC002637
ETIM 5.0	EC002637
ETIM 6.0	EC002637

UNSPSC

UNSPSC 6.01	30211810
UNSPSC 7.0901	39121409
UNSPSC 11	39121409
UNSPSC 12.01	39121409
UNSPSC 13.2	39121409

Aprobaty

Aprobaty

Aprobaty

cULus Recognized / EAC

Aprobaty Ex

Szczegóły aprobat

cULus Recognized		http://database.ul.com/cgi-bin/XYV/template/LISEXT/1FRAME/index.htm	E60425-19931011
	B	D	
Prąd znamionowy IN	15 A	10 A	
Napięcie znamionowe UN	300 V	300 V	

Łączniki wtykowe płytek drukowanych - MSTBA 2,5/12-G-5,08- LR - 1809173

Aprobaty

EAC



B.01742