

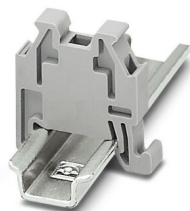
CLIPFIX 15 - Trzymacz końcowy

3022263

<https://www.phoenixcontact.com/pl/produkty/3022263>



Dane zawarte w tym dokumencie PDF zostały wygenerowane z naszego katalogu online. Kompletne dane znajdują się w dokumentacji użytkownika. Obowiązują ogólne warunki użytkowania dla materiałów pobieranych.



Uchwyt końcowy do szybkiego montażu, do mocowania za pomocą zaczepów na szynie montażowej NS 15

Korzyści

- Opisy na dużej powierzchni
- Szerokość tylko 5,2 mm
- Phoenix Contact tak opracował uchwyty końcowe CLIPFIX, aby zapewniały niezawodne mocowanie na różnych systemach szyn nośnych
- Możliwość odłożenia dla mostków i wtyków

CLIPFIX 15 - Trzymacz końcowy



3022263

<https://www.phoenixcontact.com/pl/produkty/3022263>

Dane techniczne

Właściwości produktu

Typ produktu	Uchwyt krańcowy
--------------	-----------------

Wymiary

Szerokość	5,2 mm
Wysokość	22,6 mm
Wysokość NS 15	24 mm
wysokość NS 35/7,5	24 mm
Długość	22 mm

Dane materiału

Kolor	szary
Materiał	PA
Klasa palności wg UL 94	V2
Względny wskaźnik temperatury izolacji (Elec., UL 746 B)	125 °C

Warunki środowiskowe i żywotność

Warunki otoczenia

Temperatura otoczenia (praca)	-60 °C ... 105 °C (maks. krótkotrwała temperatura robocza patrz RTI Elec.)
Temperatura otoczenia (składowanie/transport)	-25 °C ... 60 °C (krótkotrwanie, nie powyżej 24 h, -60 °C do +70°C)
Temperatura otoczenia (montaż)	-5 °C ... 70 °C
Temperatura otoczenia (aktywacja)	-5 °C ... 70 °C
Dopuszczalna wilgotność powietrza (składowanie/transport)	30 % ... 70 %

Montaż

Sposób montażu	NS 15
----------------	-------

Phoenix Contact 2023 © - Wszelkie prawa zastrzeżone
<https://www.phoenixcontact.com>

PHOENIX CONTACT Sp. z o.o.
ul. Bierutowska 57-59, Budynek nr 3/A
51-317 Wrocław
71/ 39 80 410
pxcpl@phoenixcontact.pl