

## Wtykowe złącze urządzeń ścianki przedniej - CA-06S1N126Y00 - 1619877

Należy pamiętać, że podane dane pochodzą z katalogu online. Proszę o pobranie kompletnych informacji i danych z dokumentacji użytkownika. Obowiązują ogólne warunki użytkowania dla materiałów pobieranych przez Internet. (<http://phoenixcontact.pl/download>)



Wtykowe złącze urządzeń ścianki przedniej, prosta, ekranowany: tak, Ryglowanie SPEEDCON, M23, liczba biegunów: 6, Rodzaj styku: Gniazdo, Przyłącze lutowane, Uszczelka osiowa, Mocowanie centralne M20×1,5

### Właściwości produktu

- Możliwość bezpiecznego zastosowania na obiektach dzięki wysokim stopniom ochrony
- Złącze wtykowe do uniwersalnego konfekcjonowania na miejscu
- Ciągła ochrona kompatybilności elektromagnetycznej dzięki niezawodnemu przesyłaniu sygnałów
- Połączenie lutowane: sprawdzona technologia przyłączania różnych przewodów
- Właściwy dla zastosowania montaż ścienny do wyboru za pomocą gwintu lub zabezpieczenia przed przekręceniem i nakrętki kontruującej

### Dane handlowe

Jednostka opakowania	1 STK
GTIN	
GTIN	4046356820899
Waga jednej sztuki (bez opakowania)	0,030 kg
Numer taryfy celnej	85366990
Kraj pochodzenia	Niemcy
Wskazówka	Produkcja na zamówienie (bez zwrotów)

### Dane techniczne

#### Zakres temperatur

Temperatura otoczenia (praca)	-40 °C ... 125 °C
-------------------------------	-------------------

#### Dane izolatora

Kodowanie	N
Materiał izolatora	PBT
Materiał styku	CuZn
Materiał powierzchni styku	Ni/Au

## Wtykowe złącze urządzeń ścianki przedniej - CA-06S1N126Y00 - 1619877

### Dane techniczne

#### Dane izolatora

sposób podłączenia styków	Przylącze lutowane
rodzaj styków	Gniazdo
liczba pól	6
Średnica styku dla styków mocy	2 mm
średnica skrętki dla styków mocy min.	0,08 mm <sup>2</sup>
średnica skrętki dla styków mocy max	2,5 mm <sup>2</sup>
Natężenie znamionowe na każdy styk mocy przy 25°C	20 A
Napięcie znamionowe styku mocy	300 V
Znamionowe napięcie udarowe	2,5 kV
Kategoria przep.	II
Stopień zabrudzenia	3

#### Dane obudowy

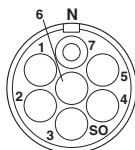
Wskazówka	Wskazówka do zamówienia: Wkładki stykowe zamawiane osobno
Materiał obudowy	CuZn
Rodzaj ryglowania	Ryglowanie SPEEDCON
Stopień ochrony (po połączeniu)	IP67
Rodzaj gwintu	M23

#### Environmental Product Compliance

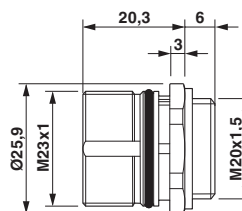
China RoHS	Okres dla użytkowania zgodnego z przeznaczeniem (EFUP): 50 lat
	Informacje na temat substancji niebezpiecznych można znaleźć w deklaracji producenta w zakładce „Do pobrania”

### Rysunki

rysunek schematyczny

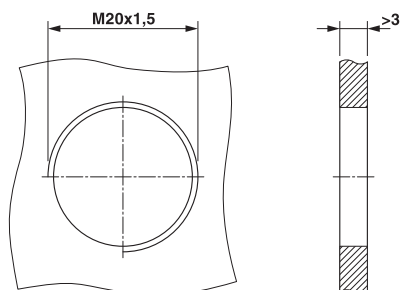


Rysunek wymiarowy



# Wtykowe złącze urządzeń ścianki przedniej - CA-06S1N126Y00 - 1619877

Rysunek wymiarowy



Wymiary montażowe

## Klasyfikacje

eCl@ss

eCl@ss 4.0	272607xx
eCl@ss 4.1	27260701
eCl@ss 5.0	27143424
eCl@ss 5.1	27143424
eCl@ss 6.0	27143424
eCl@ss 7.0	27440209
eCl@ss 8.0	27440103
eCl@ss 9.0	27440102

ETIM

ETIM 3.0	EC001121
ETIM 4.0	EC002635
ETIM 5.0	EC002061

UNSPSC

UNSPSC 6.01	43172015
UNSPSC 7.0901	43201404
UNSPSC 11	43172015
UNSPSC 12.01	43201404
UNSPSC 13.2	39121413

## Aprobaty

Aprobaty

---

Aprobaty

UL Recognized / cUL Recognized / EAC / cULus Recognized

---

## Wtykowe złącze urządzeń ścianki przedniej - CA-06S1N126Y00 - 1619877

### Aprobaty

Aprobaty Ex

#### Szczegóły aprobat

UL Recognized		<a href="http://database.ul.com/cgi-bin/XYV/template/LISEXT/1FRAME/index.htm">http://database.ul.com/cgi-bin/XYV/template/LISEXT/1FRAME/index.htm</a> E335019-20141210
mm <sup>2</sup> /AWG/kcmil		14
Prąd znamionowy IN		20 A
Napięcie znamionowe UN		300 V

cUL Recognized		<a href="http://database.ul.com/cgi-bin/XYV/template/LISEXT/1FRAME/index.htm">http://database.ul.com/cgi-bin/XYV/template/LISEXT/1FRAME/index.htm</a> E335019-20141210
mm <sup>2</sup> /AWG/kcmil		14
Prąd znamionowy IN		10 A
Napięcie znamionowe UN		300 V

EAC		B.01742
-----	--	---------

cULus Recognized		<a href="http://database.ul.com/cgi-bin/XYV/template/LISEXT/1FRAME/index.htm">http://database.ul.com/cgi-bin/XYV/template/LISEXT/1FRAME/index.htm</a>
------------------	--	---