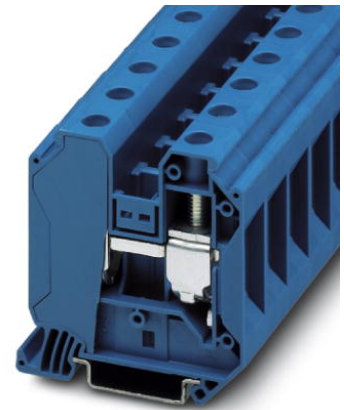


UT 35 BU

Numer artykułu: 3044238

<http://eshop.phoenixcontact.pl/phoenix/treeViewClick.do?UID=3044238>

Modułowy zacisk przepustowy, Rodzaj przyłącza: Przyłącze śrubowe,
Przekrój: 1,5 mm² - 50 mm², AWG 16 - 1/0, Szerokość: 16 mm,
Kolor: niebieski, Rodzaj montażu: NS 35/7,5, NS 35/15

Dane handlowe

Opakowanie	50 pcs.
Taryfa celna	85369010
Waga brutto za 1 szt	0,06138 kg
Strona w katalogu	Strona 29 (CL1-2011)

Uwagi do produktu

Zgodne z WEEE/RoHS od:
01/01/2003



<http://www.download.phoenixcontact.com>
Please note that the data given here has been taken from the online catalog. For comprehensive information and data, please refer to the user documentation. The General Terms and Conditions of Use apply to Internet downloads.

Dane techniczne

Inf. ogólne

Liczba poziomów	1
Ilość przyłączy	2
Kolor	niebieski
Materiał izolacyjny	PA
Klasa palności wg UL 94	V0

Wym.

Szerokość	16 mm
długość	60,2 mm
wysokość NS 35/7,5	65,7 mm
wysokość NS 35/15	73,2 mm

Dane tech.

Maksymalny prąd obciążenia	150 A (przy przekroju poprzecznym przewodu 50 mm ²)
Znamionowe napięcie udarowe	8 kV
Stopień zabrudzenia	3
kategoria przepięciowa	III
grupa materiału izolacyjnego	I
Przyłącze według normy	IEC 60 947-7-1
Prąd znamionowy I _N	125 A
napięcie znamionowe U _N	1000 V
Otw. ściana bocz.	nein

Dane przył.

Wskazówka	Uwaga: w strefie pobierania można znaleźć informacje o atestacji produktów, przekroju przyłączy i wskazówki dotyczące do podłączania przewodów aluminiowych.
minimalny przekrój przewodu sztywnego	1,5 mm ²
maksymalny przekrój przewodu sztywnego	50 mm ²
minimalny przekrój przewodu elastycznego	1,5 mm ²
maksymalny przekrój przewodu elastycznego	50 mm ²
Przekrój przewodu AWG/kcmil min	16
Przekrój przewodu AWG/kcmil max	1/0
Przekrój przewodu giętkiego z końcówką rurkową bez płaszczka, min.	1,5 mm ²
Przekrój przewodu giętkiego z końcówką rurkową bez płaszczka, maks.	35 mm ²
Przekrój przewodu giętkiego z końcówką rurkową z płaszczem z tworzywa, min.	1,5 mm ²
Przekrój przewodu giętkiego z końcówką rurkową z płaszczem z tworzywa, maks.	35 mm ²
2 przewody o takim samym przekroju, sztywne, min.	1,5 mm ²
2 przewody o takim samym przekroju, sztywne, maks.	16 mm ²

2 przewody o takim samym przekroju, elastyczne, min.	1,5 mm ²
2 przewody o takim samym przekroju, elastyczne, maks.	10 mm ²
2 przewody o takim samym przekroju, elastyczne, z TWIN-AEH z płaszczem z tworzywa, min.	1,5 mm ²
2 przewody o takim samym przekroju, elastyczne, z TWIN-AEH z płaszczem z tworzywa, maks.	10 mm ²
2 przewody o takim samym przekroju, elastyczne, z AEH bez płaszczka, min.	1,5 mm ²
2 przewody o takim samym przekroju, elastyczne, z AEH bez płaszczka, maks.	10 mm ²
Rodzaj przyłącza	Przyłącze śrubowe
Długość usuwanej izolacji	18 mm
sonda wzorcowa	B9
Gwint śrubowy	M6
Min. moment obrotowy dokręcania	3,2 Nm
Maks. moment obrotowy dokręcania	3,7 Nm

Certyfikaty / aprobaty

Aprobaty CB, CSA, CUL, GL, GOST, UL, VDE-PZI

Aprobaty Ex: IECEX, KEMA-EX

Akcesoria

Pozycja	Oznaczenie	Opis
Montaż		
3022276	CLIPFIX 35-5	Trzymacz końcowy do szybkiego montażu, do szyny montażowej NS 35/7,5 lub NS 35/15, możliwość wyposażenia w taśmę oznacznikową typu Zack ZB 5 i ZBF 5, uchwyty oznaczników KLM 2 i KLM do listew zaciskowych, możliwość montażu w przypadku FBS...5, FBS...6, KSS 5, KSS 6, szerokość: 5,15 mm, kolor: szary
1201413	E/UK 1	Trzymacz końcowy, do podpierania na końcu dwu- i trzypoziomych listew zaciskowych, szerokość: 10 mm, kolor: szary
0801762	NS 35/ 7,5 CU UNPERF 2000MM	Szyna montażowa DIN, materiał: miedź, nieperforowana, wysokość 7,5 mm, szerokość 35 mm, długość: 2 m

1207640	NS 35/ 7,5 PERF 755MM	Szyna nośna, materiał: stal ocynkowana i pasywowana grubowarstwowo, perforowana, wysokość 7,5 mm, szerokość 35 mm, długość: 755 mm
1207653	NS 35/ 7,5 PERF 955MM	Szyna nośna, materiał: stal ocynkowana i pasywowana grubowarstwowo, perforowana, wys. 7,5 mm, szer. 35 mm, dł.: 955 mm
1207666	NS 35/ 7,5 PERF 1155MM	Szyna montażowa NS 35, perforowana, wysokość 7,5 mm, długość 1155 mm
0801733	NS 35/ 7,5 PERF 2000MM	Szyna nośna, materiał: stal ocynkowana i pasywowana grubowarstwowo, perforowana, wys. 7,5 mm, szer. 35 mm, dł. 2000 mm
0801681	NS 35/ 7,5 UNPERF 2000MM	Szyna montażowa DIN, materiał: stal, nieperforowana, wysokość 7,5 mm, szerokość 35 mm, długość: 2 m
1201756	NS 35/15 AL UNPERF 2000MM	Szyna nośna, materiał: aluminium, profilowane, nieperforowane 1,5 mm grubości, wysokość 15 mm, szerokość 35 mm, długość 2000 mm
1201895	NS 35/15 CU UNPERF 2000MM	Szyna montażowa DIN, materiał: miedź, nieperforowana, grubość 1,5 mm, wysokość 15 mm, szerokość 35 mm, długość: 2 m
1207679	NS 35/15 PERF 755MM	Szyna nośna, materiał: stal ocynkowana i pasywowana grubowarstwowo, perforowana, wys. 15 mm, szer. 35 mm, dł. 755 mm
1207682	NS 35/15 PERF 955MM	Szyna nośna, materiał: stal ocynkowana i pasywowana grubowarstwowo, perforowana, wys. 15 mm, szer. 35 mm, dł. 955 mm
1207695	NS 35/15 PERF 1155MM	Szyna nośna, materiał: stal ocynkowana i pasywowana grubowarstwowo, perforowana, wys. 15 mm, szer. 35 mm, dł. 1155 mm
1201730	NS 35/15 PERF 2000MM	Szyna nośna, materiał: stal ocynkowana i pasywowana grubowarstwowo, perforowana, wys. 15 mm, szer. 35 mm, dł. 2000 mm
1201714	NS 35/15 UNPERF 2000MM	szyna nośna, materiał: stal, nieperforowana, wysokość 15 mm, szerokość 35 mm, długość: 2 m
1201798	NS 35/15-2,3 UNPERF 2000MM	Szyna montażowa DIN, materiał: stal, nieperforowana, grubość 2,3 mm, wysokość 15 mm, szerokość 35 mm, długość: 2 m
0706647	TPNS-UK	Przegroda, Długość: 80 mm, Szerokość: 2 mm, Wysokość: 70 mm, Kolor: szary

Mostki

3005963	FBS 2-16	Mostek wtykany, liczba biegunów: 2, Kolor: czerwone
3047277	RB UT 35-(2,5/4)	Mostek redukcyjny, liczba biegunów: 2, Kolor: czerwone

Oznaczenie

3047387	WS UT 35	Tabliczka ostrzegawcza do typoszeregu UT
---------	----------	--

0811228	X-PEN 0,35	Kolek oznaczeniowy bez naboju z tuszem, do ręcznego opisywania szyldzików oznacz., napisy wyjątkowo odporne na ścieranie, grubość kreski 0,35 mm
0811998	ZB 15,LGS:L1-N,PE	Taśma oznaczników ponacinana, biały: L1, L2, L3, N, PE, Do styków o szerokości: 15,2 mm
0811985	ZB 15:SO/CMS	Taśma oznaczników ponacinana, biały, Do styków o szerokości: 15 mm
0811972	ZB 15:UNBEDRUCKT	Taśma oznaczników ponacinana, biały, Opisywany przy pomocy: Plotter, Do styków o szerokości: 15,2 mm

informacje ogólne

3047138	AGK 4-UT 35	Złącze odgałęzień, Rodzaj przyłącza: Przyłącze śrubowe, Przekrój:0,14 mm ² - 6 mm ² , AWG 26 - 10, Szerokość: 8,2 mm, wysokość: 34,7 mm, Kolor: szary, Rodzaj montażu: na podstawie
5146040	CLIP-PROJECT ADVANCED	Wielojęzyczne oprogramowanie do komfortowego projektowania produktów firmy Phoenix Contact na normatywnej szynie nośnej i dodatkowo zintegrowanym module oprogramowania TRABTECH-select do planowania kompleksowych koncepcji ochrony przed przepięciami.
5146053	CLIP-PROJECT PROFESSIONAL	Program do projektowania listew złączowych w wielu językach. Moduł znakujący pozwala na profesjonalne opisanie markerów i tabliczek identyfikacyjnych do złącz, przewodów, kabli oraz urządzeń. Dodatkowo zintegrowany moduł oprogramowania TRABTECH-select do planowania kompleksowych projektów ochrony przed przepięciami.
0800886	E/NS 35 N	Trzymacz końcowy, szerokość: 9,5 mm, kolor: szary
3047280	RB UT 35-ST(2,5/4)	Mostek redukcyjny, liczba biegunów: 2, Kolor: czerwone

Rysunki

rysunek schematyczny

Podłączanie przewodów aluminiowych. Więcej informacji w strefie pobierania

UT 35 BU Numer artykułu: 3044238

<http://eshop.phoenixcontact.pl/phoenix/treeViewClick.do?UID=3044238>

Adres

PHOENIX CONTACT Sp. z o.o
Długoleka ul. Wroclawska 33D
55-095 Mirków, Poland
Telefon 071/ 39 80 410
Faks 071/ 39 80 499
<http://www.phoenixcontact.pl>



© 2012 Phoenix Contact
Zmiany techniczne zastrzeżone;